

Brandýs nad Labem-Stará Boleslav

Administrativní mapa správního obvodu Brandýs nad Labem (stav k 1.1.2003)



Správní obvod Brandýs nad Labem-St.Bol. se nachází ve střední části kraje, kde obklopuje severovýchodní část hlavního města. Sousedí s obvody Černošice, Kralupy n. Vltavou, Neratovice, Mělník, Mladá Boleslav, Lysá n. Labem, Český Brod a Říčany. Území obvodu leží na rozhraní Pražské plošiny a Středočeské tabule. Nejnižších výšek dosahují polabské oblasti v severní části obvodu. Obvod se vyznačuje vysokým podílem orné půdy.

Počtem obyvatel 67 456 se obvod se řadí na 6. místo mezi obvody, rozlohou 37 779 ha je však podprůměrný. Je tvořen 58 obcemi, z nichž 5 má statut města - Brandýs nad Labem-St.Bol., Čelákovice, Úvaly, Odolena Voda a Klecany a sídlí v nich pověřený obecní úřad (kromě Klecan).

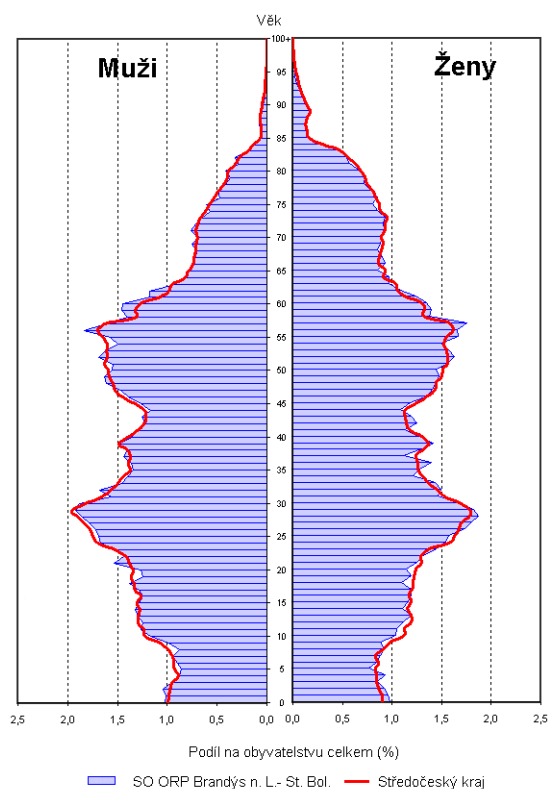
Téměř po celé sledované období dochází k postupnému nárůstu počtu obyvatel. Přírůstek stěhováním se během 90. let neustále zvyšuje a patří tak k nejvyšším v kraji, stejně jako přírůstek celkový. Pozitivní vývoj počtu obyvatel v obvodě je ovlivněn probíhajícím procesem suburbanizace v zázemí Prahy, který způsobuje příliv nového obyvatelstva. Úroveň vzdělanosti obyvatelstva patří k nejvyšším v kraji.

Poloha v zázemí Prahy ovlivňuje kromě demografických charakteristik i řadu ekonomických ukazatelů obvodu, i když intenzita suburbánního procesu se v těchto severních oblastech projevuje v menší míře než v oblastech na jihu Prahy. Významná je zaměstnanost ve službách, která patří k nejvyšším v kraji. Díky poloze okresu v těsné blízkosti Prahy došlo v obvodě k soustředění několika vědeckovýzkumných pracovišť, Ústav jaderného výzkumu Řež a.s. patří v současné době k významným zaměstnavatelům. Ze stejného důvodu mají v obvodě sídla velké obchodní řetězce, například PLUS-DISCOUNT s.r.o. v Radonicích, či Penny Market s.r.o. v Jirnech. Podíl ekonomických subjektů působících v obchodě je 2. nejvyšší v kraji, stejně jako podíl obchodních společností na celkovém počtu ekonomických subjektů. Tradici má průmysl strojírenský. Jedním z nejvýznamnějších podniků je AERO Vodochody a.s., jehož letouny L 29 Delfín a L 29 Albatros patřily ve své kategorii ke světové špičce. Dalším významným zaměstnavatelem je VDO Česká republika s.r.o. Pro zázemí Prahy typická nízká míra nezaměstnanosti se projevuje i v brandýském obvodě. Obvod se vyznačuje také jedním z nejnižších podílů dlouhodobě nezaměstnaných či vysokou mírou podnikatelské aktivity.

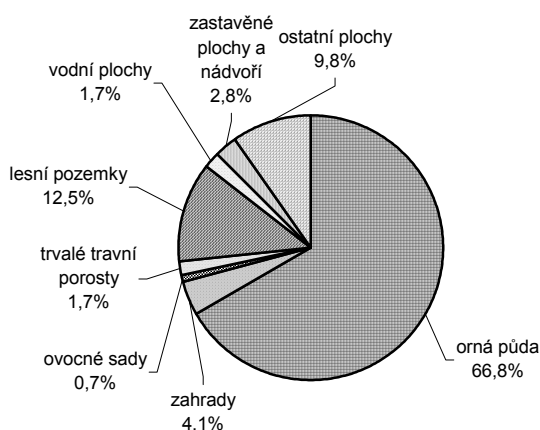
Intenzita bytové výstavby vykazuje v zázemí Prahy nejvyšších hodnot a dochází k jejímu dalšímu nárůstu. Proces suburbanizace se projevuje výstavbou převážně rodinných domů, která je realizována zejména pražským obyvatelstvem využívajícím kvalitního prostředí k bydlení a zároveň dobré dostupnosti práce a služeb v Praze.

V obvodě lze navštívit několik historických památek. Ve Staré Boleslavi se nachází kostel sv. Václava vybudovaný Břetislavem I., v Brandýse nad Labem zámek, který byl až do roku 1918 císařským majetkem a je znám jako oblíbené sídlo Rudolfa II. Známým hradním objektem je zřícenina Jenštejna ze 14. století.

Věková struktura obyvatelstva 2003



Struktura pozemků



Obyvatelstvo podle věku k 31. 12. 2003

	Celkem	Muži	Ženy
Celkem	67 456	32 923	34 533
0 - 14	10 179	5 196	4 983
15 - 64	47 838	24 009	23 829
65 +	9 439	3 718	5 721
Index stáří ¹⁾	92,7	71,6	114,8
Průměrný věk	39,8	38,4	41,1

¹⁾ počet osob ve věku 65 + na 100 dětí ve věku 0 - 14 let

Základní demografické údaje

	Živě narození	Zemřelí	Přirozený přírůstek	Přírůstek stěhováním	Celkový přírůstek	Sňatky	Rozvody	Potraty	Střední stav obyvatel
1991	700	825	-125	-161	-286	431	186	.	64 265
1992	700	791	-91	102	11	451	167	593	64 128
1993	659	766	-107	44	-63	398	144	499	64 102
1994	585	855	-270	206	-64	359	183	341	64 038
1995	523	796	-273	229	-44	327	160	373	63 984
1996	563	796	-233	131	-102	323	274	344	63 911
1997	562	843	-281	263	-18	360	212	349	63 851
1998	489	720	-231	422	191	318	176	334	63 938
1999	566	778	-212	390	178	322	134	326	64 122
2000	568	809	-241	694	453	349	188	293	64 438
2001	612	758	-146	475	329	342	146	288	65 473
2002	610	753	-143	1 059	916	339	227	291	66 095
2003	662	849	-187	1 090	903	373	276	288	67 005

Obyvatelstvo a domy v retrospektivě (SLDB – podle územní struktury platné k 1. 3. 2001)

	1869	1880	1890	1900	1910	1921	1930	1950	1961	1970	1980	1991	2001
Počet obyvatel celkem	36664	40359	42156	43596	49053	48643	59956	58527	63611	64800	65848	64318	65434
v sídle SO ORP	7794	8412	8634	9141	11126	10332	12017	12529	13549	13993	14412	15644	15298
Počet domů ¹⁾ celkem	4443	4799	5155	5697	6663	7361	11157	15038	14401	14657	15044	14564	15110
v sídle SO ORP	736	800	849	947	1181	1324	1937	2556	2583	2658	2725	2649	2626

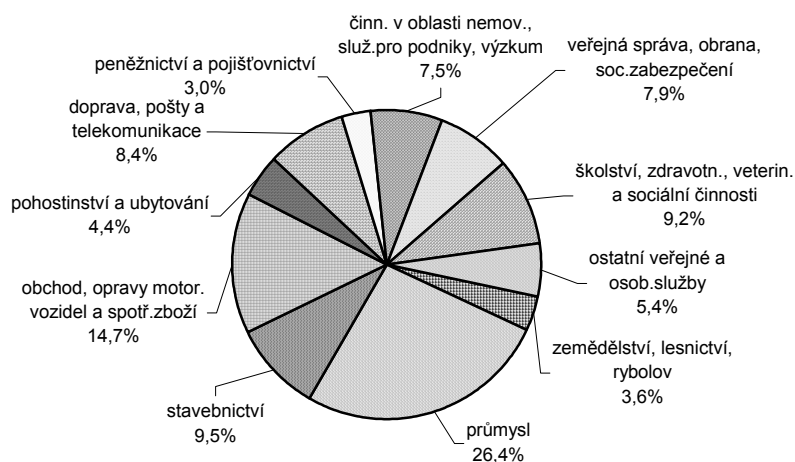
¹⁾ do roku 1950 uvedeny domy celkem, v letech 1961 až 2001 pouze domy trvale obydlené

Ekonomická aktivita obyvatelstva podle výsledků sčítání lidu, domů a bytů

	Ekonomicky aktivní celkem	v tom				Ekonomicky neaktivní celkem	z toho			Nezjištěná ekonomická aktivita
		zaměstnané osoby					nezaměstnaní	nepracující důchodci	děti, žáci, studenti, učni a ostatní závislé osoby	
		celkem	z toho		ženy na mateřské dovolené ¹⁾					
			pracující důchodci							
Správní obvod celkem										
Celkem 1991	34 606	33 997	2 686	1 936	609	29 712	12 346	16 648	-	
v %	100,0	98,2	7,8	5,6	1,8	100,0	41,6	56,0	x	
Celkem 2001	34 733	32 910	1 486	545	1 823	30 240	14 014	14 356	461	
v %	100,0	94,8	4,3	1,6	5,2	100,0	46,3	47,5	x	
v tom:										
muži	19 366	18 379	737	-	987	12 443	5 037	7 321	277	
ženy	15 367	14 531	749	545	836	17 797	8 977	7 035	184	
Sídlo správního obvodu										
Celkem 1991	8 512	8 367	627	528	145	7 132	2 706	4 171	-	
v %	100,0	98,3	7,4	6,2	1,7	100,0	37,9	58,5	x	
Celkem 2001	8 187	7 806	426	133	381	6 993	3 162	3 484	118	
v %	100,0	95,3	5,2	1,6	4,7	100,0	45,2	49,8	x	
v tom:										
muži	4 467	4 240	211	-	227	2 882	1 104	1 769	75	
ženy	3 720	3 566	215	133	154	4 111	2 058	1 715	43	

¹⁾ v roce 1991 včetně osob na další mateřské dovolené (do 3 let věku dítěte) a osob pobírajících rodičovský příspěvek

Struktura ekonomicky aktivního obyvatelstva podle odvětví (ze zjištěných odvětví; SLDB 2001)



Nezaměstnanost k 31. 12. 2003

	Uchazeči o zaměstnání celkem	z toho (%)			Index počtu uchazečů 2003/2002 (%)	Volná pracovní místa	Počet uchazečů na 1 volné místo	Registrovaná míra nezaměstnanosti (%) ¹⁾		
		ženy	absolventi a mladiství	osoby se změněnou pracovní schopností				2002	2003	
									celkem	ženy
Celkem	1 379	53,7	11,7	12,5	111,7	680	2,0	3,56	3,97	4,82
Sídlo SO ORP	315	53,3	11,7	12,7	129,6	70	4,5	2,97	3,85	4,52

¹⁾ registrovaná míra nezaměstnanosti je počítána na počet ekonomicky aktivních podle SLDB k 1. 3. 2001

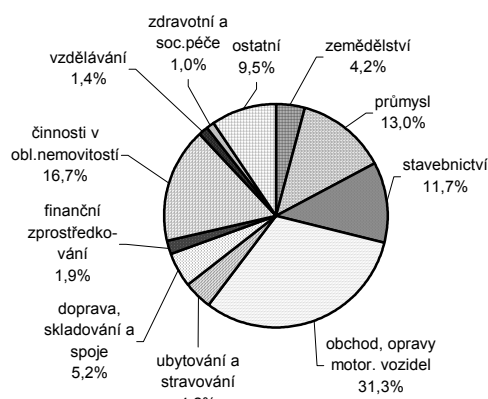
PŘÍLOHA

Ekonomické subjekty se sídlem na území správního obvodu k 31. 12. 2003

Ekonomické subjekty podle počtu zaměstnanců

Počet zaměstnanců	Počet subjektů celkem	v tom			
		v sídle správního obvodu		v ostatních obcích	
		celkem	podíl (%)	celkem	podíl (%)
Celkem	16 584	3 728	100,0	12 856	100,0
neuveдено	4 112	896	24,0	3 216	25,0
bez zaměstnanců	10 019	2 230	59,8	7 789	60,6
1 - 5	1 849	448	12,0	1 401	10,9
6 - 19	406	105	2,8	301	2,3
20 - 99	169	39	1,0	130	1,0
100 - 499	24	9	0,2	15	0,1
500 - 999	1	-	x	1	0,0
1 000 a více	4	1	0,0	3	0,0

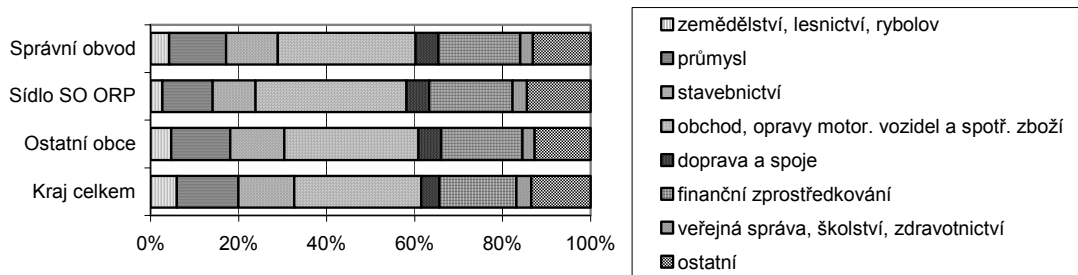
Struktura podle odvětví činnosti



Ekonomické subjekty podle právní formy

	Počet subjektů celkem	v tom			
		v sídle správního obvodu		v ostatních obcích	
		celkem	podíl (%)	celkem	podíl (%)
Celkem	16 584	3 728	100,0	12 856	100,0
z toho:					
fyzické osoby	13 458	3 120	83,7	10 338	80,4
z toho: zapsané v obchodním rejstříku	165	42	1,3	123	1,2
obchodní společnosti	1 617	298	8,0	1 319	10,3
z toho: akciové společnosti	90	15	5,0	75	5,7
družstva	71	24	0,6	47	0,4
státní podniky	8	5	0,1	3	0,0

Struktura subjektů podle odvětví činnosti



Největší zaměstnavatelé

Název	Převažující činnost
AERO Vodochody a.s.	výroba letadel
VDO Česká republika, s.r.o.	výroba měřicích, kontrolních, navigačních přístrojů
Ústav jaderného výzkumu Řež a.s.	výzkum a vývoj
Penny Market s.r.o.	maloobchod se smíšeným zbožím
PLUS – DISCOUNT spol. s r.o.	maloobchod se smíšeným zbožím

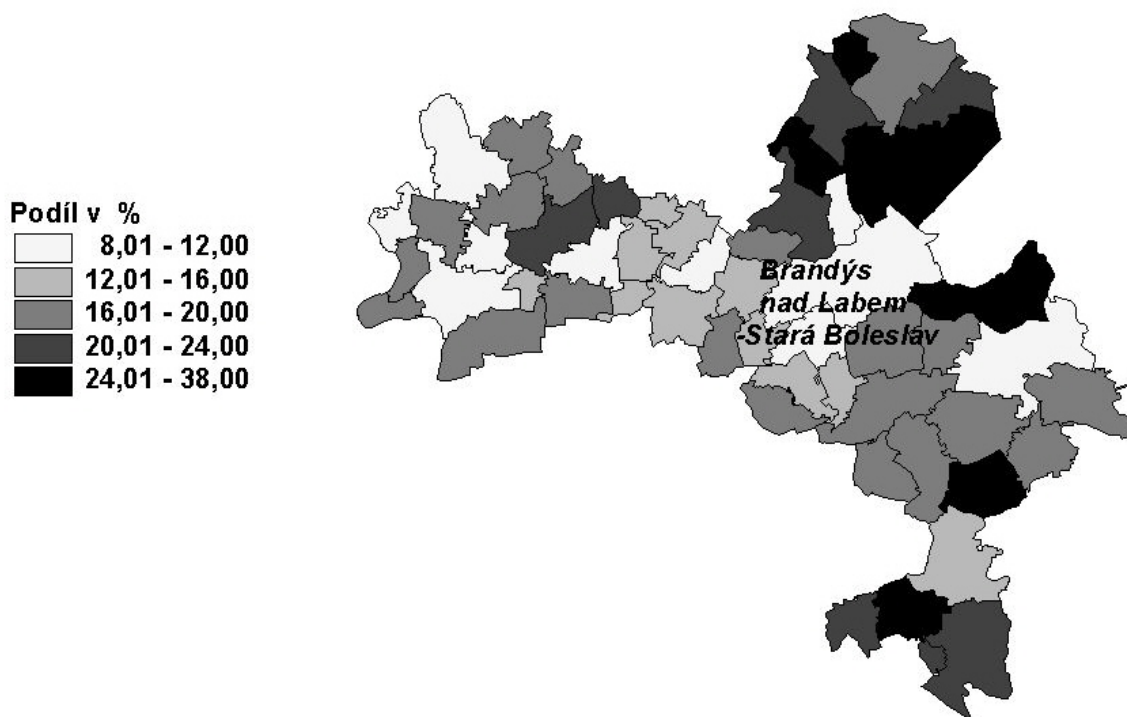
Bytový fond podle výsledků sčítání lidu, domů a bytů

		Trvale obydlené byty					Neobydlené byty		
		celkem	z toho byty		na 1 000 obyvatel ¹⁾	na 100 cenzových domácností	celkem	podíl na bytovém fondu celkem	na 1 000 obyvatel ¹⁾
			v rodinných domech	v bytových domech					
Správní obvod celkem	1991	22 858	14 600	8 052	355,4	88,7	2 620	10,3	40,7
	2001	23 682	15 519	7 915	363,4	88,0	3 768	13,7	57,8
	rozdíl	824	919	-137	8,0	-0,8	1 148	²⁾ 3,4	17,1
	rozdíl v %	3,6	6,3	-1,7	x	x	43,8	x	x
Sídlo správního obvodu	1991	5 589	2 596	2 936	357,3	89,5	347	5,8	22,2
	2001	5 518	2 596	2 849	362,8	88,3	524	8,7	34,5
	rozdíl	-71	0	-87	5,5	-1,2	177	²⁾ 2,8	12,3
	rozdíl v %	-1,3	0,0	-3,0	x	x	51,0	x	x

¹⁾ v SLDB 2001 včetně cizinců s dlouhodobým pobytem

²⁾ v procentních bodech

Podíl neobydlených bytů na bytech celkem v roce 2001



Vybrané ukazatele bytové výstavby

	Dokončené byty celkem	z toho			Průměrná obytná plocha 1 dokončeného bytu v m ²	Průměrná hodnota dokončené stavby v tis. Kč ¹⁾	Zrušené byty celkem
		v rodinných domech	v bytových domech	v nástavbách, přístavbách a vestavbách			
1997	211	131	30	50	85,5	2 042,3	12
1998	188	120	6	62	93,5	2 386,3	6
1999	347	206	46	38	80,9	3 329,2	15
2000	258	208	-	45	97,7	2 694,8	13
2001	373	277	32	56	88,6	2 746,5	21
2002	532	350	120	52	85,4	2 906,9	32
2003	547	413	23	77	85,7	3 195,8	8

¹⁾ hodnota stavby je uvedena bez hodnoty pozemku

PŘÍLOHA

Obyvatelstvo ve věku 15 a více let podle pohlaví a nejvyššího ukončeného vzdělání podle výsledků sčítání lidu, domů a bytů

	1991			2001		
	celkem	muži	ženy	celkem	muži	ženy
Obyvatelstvo celkem	51 381	24 794	26 587	55 294	26 882	28 412
v tom se vzděláním (v %):						
základní včetně neukončeného	32,0	22,8	40,6	20,6	14,2	26,6
vyučení bez maturity	32,4	42,8	22,7	21,6	27,3	16,3
střední odborné bez maturity	6,0	4,2	7,7	18,9	21,1	16,9
vyučení s maturitou	.	.	.	1,7	2,5	1,1
úplné střední všeobecné s maturitou	4,2	3,2	5,1	5,3	3,6	6,9
úplné střední odborné s maturitou ¹⁾	18,3	17,9	18,7	18,2	16,3	19,9
nástavbové studium	.	.	.	2,0	1,5	2,6
vyšší odborné	0,1	0,1	0,1	1,4	1,4	1,3
vysokoškolské	6,3	8,6	4,2	8,3	10,1	6,7
bez vzdělání	0,3	0,1	0,4	0,4	0,2	0,5
nezjištěno	0,3	0,3	0,4	1,2	1,3	1,2

¹⁾ v roce 1991 včetně vyučených s maturitou

Postavení správního obvodu v kraji ve vybraných ukazatelích (kraj = 100 %)

