

# Neratovice

## Administrativní mapa správního obvodu

Neratovice (stav k 1.1.2003)



Správní obvod Neratovice se nachází na severu kraje a sousedí s obvody Brandýs nad Labem-St.Bol., Kralupy nad Vltavou a Mělník. Povrch obvodu je nížinatý, rozkládá se kolem řeky Labe a je součástí Středočeské tabule. Obvod vyniká třetím nejvyšším podílem zemědělské půdy, druhým nejnižším podílem lesní půdy a největším podílem vodních ploch.

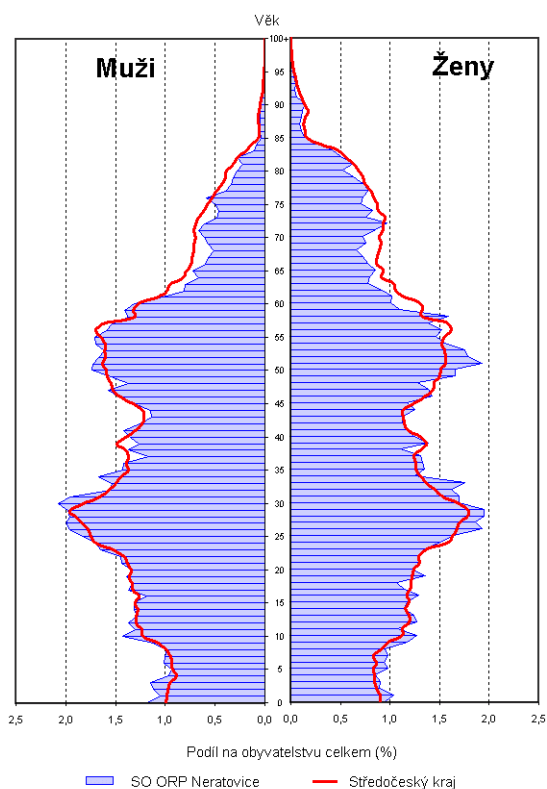
Obvod je rozlohou 11 320 ha nejmenším obvodem, počtem obyvatel 28 140 však až 11. nejmenším. Výsledná hustota zalidnění je tak druhá nejvyšší v kraji. Obvod je tvořen 12 obcemi, z nichž dvě mají statut města – Neratovice (zároveň sídlo pověřeného obecního úřadu) a Kostelec nad Labem. Obvod je jedním z obvodů s nejvyšším podílem městského obyvatelstva a obyvatelstva soustředěného v sídelním městě.

Od sčítání v roce 1961 převládá nárůst počtu obyvatel, přičemž v žádném jiném obvodě nebyl zaznamenán vyšší index nárůstu počtu obyvatel mezi sčítáními než v neratovickém obvodě v 70. letech. V tomto období došlo k velkému rozvoji průmyslové výroby. Obvod vykazuje jednoznačně nejlepší charakteristiky přirozené měny obyvatelstva. Druhá nejvyšší průměrná míra porodnosti a nejnižší míra úmrtnosti v kraji způsobuje nárůst počtu obyvatel přirozenou měnou, k čemuž dochází pouze v neratovickém obvodě. Spolu s nadprůměrným přírůstkem migrací je výsledkem nejvyšší celkový přírůstek po obvodech v těsném sousedství s Prahou. Věková struktura je druhá nejmladší v kraji – jak podle indexu stáří, tak podle průměrného věku obyvatel. Negativně působí druhý nejvyšší index rozvodovosti a míra potratovosti v kraji, což je typické pro městské a průmyslové oblasti, stejně jako nižší podíl úplných rodin a vyšší podíl rodin neúplných. Vzdělanost obyvatelstva je nižší oproti kraji.

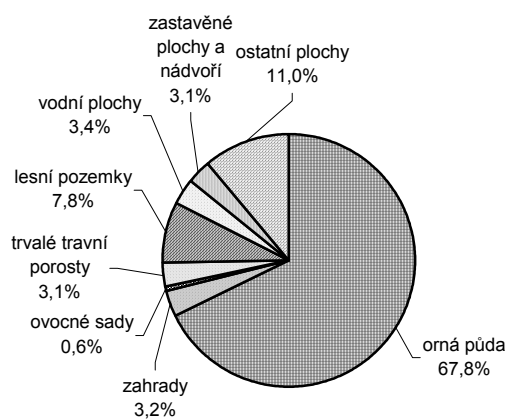
Ekonomická základna je založena na průmyslu, který byl podpořen rozvojem železniční dopravy již na konci 19. století. Jedná se o průmysl chemický, k jehož velkému rozmachu došlo po 2. světové válce, kdy byl založen dnes nejvýznamnější podnik a největší zaměstnavatel v obvodu - SPOLANA a.s. v Neratovicích. Dalšími významnými zaměstnavateli jsou THIMM Obaly k.s. a OTTO Industrie spol. s r.o. Zaměstnanost v průmyslu je 4. nejvyšší v kraji. Nezaměstnanost se pohybuje mírně nad průměrem kraje. Míra ekonomické aktivity žen vykazuje nejvyšší hodnotu v kraji, u mužů se jedná o 2. nejvyšší hodnotu. V neratovickém obvodě vyjíždí nejmenší podíl žáků, studentů a učňů do školy za hranice obce, což je ovlivněno vysokým podílem obyvatel soustředěných ve městech.

Intenzita bytové výstavby patří v neratovickém obvodě k nejmenším. Obvod stojí na prvním místě v podílu dokončených bytů v rodinných domech. Podíl neobydlených bytů z celkového bytového fondu je naopak druhý nejmenší v kraji. Obvod nepatří k vyhledávaným turistickým destinacím, i tak je zde ale možné najít zajímavé historické a přírodní zajímavosti.

## Věková struktura obyvatelstva 2003



## Struktura pozemků



## Obyvatelstvo podle věku k 31. 12. 2003

	Celkem	Muži	Ženy
Celkem	28 140	13 752	14 388
0 - 14	4 616	2 367	2 249
15 - 64	20 132	10 118	10 014
65 +	3 392	1 267	2 125
Index stáří <sup>1)</sup>	73,5	53,5	94,5
Průměrný věk	38,3	36,8	39,7

<sup>1)</sup> počet osob ve věku 65 + na 100 dětí ve věku 0 - 14 let

## Základní demografické údaje

	Živě narození	Zemřelí	Přirozený přírůstek	Přírůstek stěhováním	Celkový přírůstek	Sňatky	Rozvody	Potraty	Střední stav obyvatel
1991	335	281	54	71	125	207	79	.	26 803
1992	308	281	27	22	49	191	41	288	26 890
1993	340	297	43	-75	-32	188	50	244	26 898
1994	303	268	35	187	222	153	54	172	26 993
1995	261	260	1	128	129	141	73	178	27 169
1996	275	246	29	93	122	133	78	184	27 294
1997	270	253	17	85	102	163	115	180	27 406
1998	257	270	-13	65	52	153	196	159	27 483
1999	265	258	7	123	130	149	102	197	27 574
2000	272	273	-1	83	82	163	113	168	27 680
2001	261	280	-19	257	238	135	104	151	27 665
2002	274	260	14	116	130	155	79	146	27 849
2003	299	254	45	181	226	119	109	152	28 027

## Obyvatelstvo a domy v retrospektivě (SLDB – podle územní struktury platné k 1. 3. 2001)

	1869	1880	1890	1900	1910	1921	1930	1950	1961	1970	1980	1991	2001
Počet obyvatel celkem	10115	11525	11985	13013	14554	15054	18296	18927	21745	22281	27162	26747	27570
v sídle SO ORP	1517	1789	1974	2205	2698	2880	4183	5267	7719	8982	15025	15685	16318
Počet domů <sup>1)</sup> celkem	1512	1668	1814	2029	2400	2639	3762	4951	4854	4898	4972	4798	4886
v sídle SO ORP	206	238	271	315	422	502	848	1368	1361	1368	1462	1478	1526

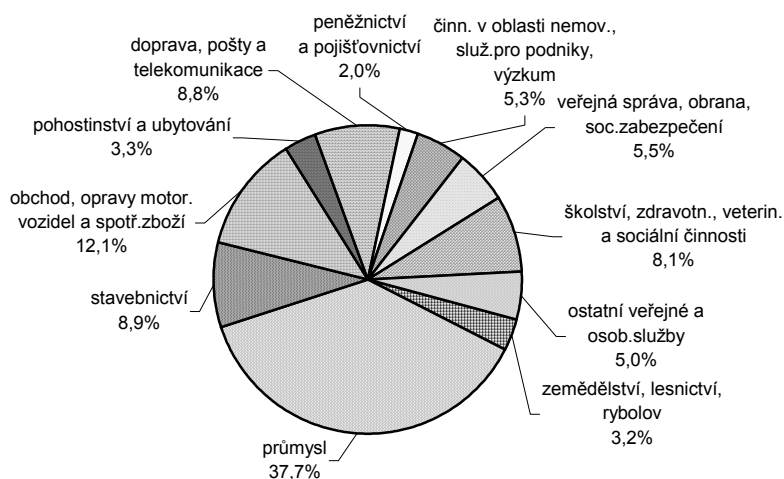
<sup>1)</sup> do roku 1950 uvedeny domy celkem, v letech 1961 až 2001 pouze domy trvale obydlené

## Ekonomická aktivita obyvatelstva podle výsledků sčítání lidu, domů a bytů

	Ekonomicky aktivní celkem	v tom				Ekonomicky neaktivní celkem	z toho			Nezjištěná ekonomická aktivita
		zaměstnané osoby			nezaměstnaní		nepracující důchodci	děti, žáci, studenti, uční a ostatní závislé osoby		
		celkem	z toho							
			pracující důchodci	ženy na mateřské dovolené <sup>1)</sup>						
Správní obvod celkem										
<b>Celkem 1991</b>	<b>14 576</b>	<b>14 349</b>	<b>846</b>	<b>858</b>	<b>227</b>	<b>12 171</b>	<b>4 492</b>	<b>7 450</b>	-	
v %	100,0	98,4	5,8	5,9	1,6	100,0	36,9	61,2	x	
<b>Celkem 2001</b>	<b>14 809</b>	<b>13 669</b>	<b>411</b>	<b>276</b>	<b>1 140</b>	<b>12 396</b>	<b>5 243</b>	<b>6 414</b>	<b>365</b>	
v %	100,0	92,3	2,8	1,9	7,7	100,0	42,3	51,7	x	
v tom:										
muži	8 119	7 557	175	-	562	5 149	1 863	3 253	216	
ženy	6 690	6 112	236	276	578	7 247	3 380	3 161	149	
Sídlo správního obvodu										
<b>Celkem 1991</b>	<b>8 803</b>	<b>8 649</b>	<b>411</b>	<b>498</b>	<b>154</b>	<b>6 882</b>	<b>2 004</b>	<b>4 755</b>	-	
v %	100,0	98,3	4,7	5,7	1,7	100,0	29,1	69,1	x	
<b>Celkem 2001</b>	<b>9 139</b>	<b>8 429</b>	<b>223</b>	<b>193</b>	<b>710</b>	<b>6 918</b>	<b>2 588</b>	<b>3 928</b>	<b>261</b>	
v %	100,0	92,2	2,4	2,1	7,8	100,0	37,4	56,8	x	
v tom:										
muži	4 918	4 574	87	-	344	2 909	940	1 955	153	
ženy	4 221	3 855	136	193	366	4 009	1 648	1 973	108	

<sup>1)</sup> v roce 1991 včetně osob na další mateřské dovolené (do 3 let věku dítěte) a osob pobírajících rodičovský příspěvek

### Struktura ekonomicky aktivního obyvatelstva podle odvětví (ze zjištěných odvětví; SLDB 2001)



### Nezaměstnanost k 31. 12. 2003

	Uchazeči o zaměstnání celkem	z toho (%)			Index počtu uchazečů 2003/2002 (%)	Volná pracovní místa	Počet uchazečů na 1 volné místo	Registrovaná míra nezaměstnanosti (%) <sup>1)</sup>		
		ženy	absolventi a mladiství	osoby se změněnou pracovní schopností				2002	2003	
									celkem	ženy
<b>Celkem</b>	<b>1 299</b>	<b>54,9</b>	<b>9,6</b>	<b>10,5</b>	<b>112,1</b>	<b>130</b>	<b>10,0</b>	<b>7,83</b>	<b>8,77</b>	<b>10,66</b>
Sídlo SO ORP	792	56,2	10,1	11,2	112,0	74	10,7	7,74	8,67	10,54

<sup>1)</sup> registrovaná míra nezaměstnanosti je počítána na počet ekonomicky aktivních podle SLDB k 1. 3. 2001

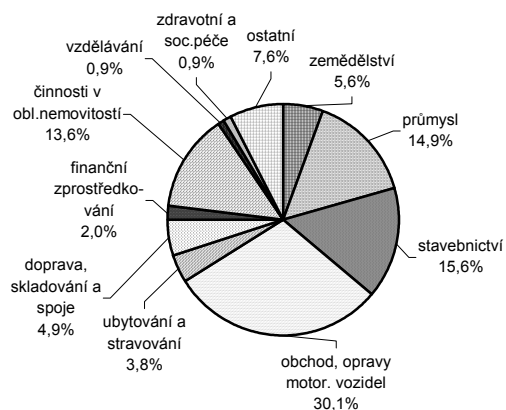
## PŘÍLOHA

### Ekonomické subjekty se sídlem na území správního obvodu k 31. 12. 2003

#### Ekonomické subjekty podle počtu zaměstnanců

Počet zaměstnanců	Počet subjektů celkem	v tom			
		v sídle správního obvodu		v ostatních obcích	
		celkem	podíl (%)	celkem	podíl (%)
<b>Celkem</b>	<b>6 324</b>	<b>3 573</b>	<b>100,0</b>	<b>2 751</b>	<b>100,0</b>
neuveдено	1 453	867	24,3	586	21,3
bez zaměstnanců	4 194	2 388	66,8	1 806	65,6
1 - 5	503	231	6,5	272	9,9
6 - 19	110	46	1,3	64	2,3
20 - 99	53	34	1,0	19	0,7
100 - 499	10	6	0,2	4	0,1
500 - 999	-	-	x	-	x
1 000 a více	1	1	0,0	-	x

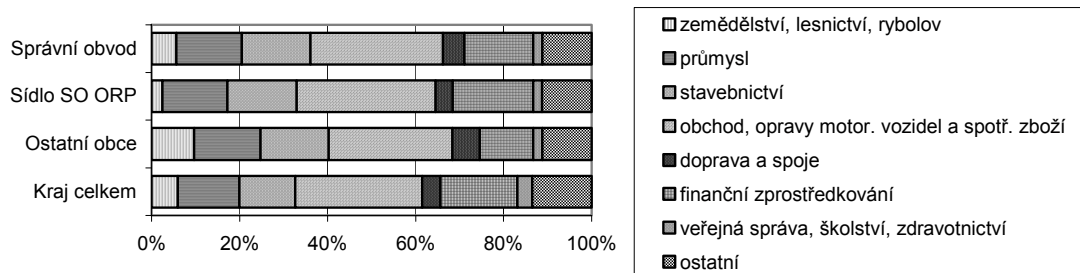
#### Struktura podle odvětví činnosti



#### Ekonomické subjekty podle právní formy

	Počet subjektů celkem	v tom			
		v sídle správního obvodu		v ostatních obcích	
		celkem	podíl (%)	celkem	podíl (%)
<b>Celkem</b>	<b>6 324</b>	<b>3 573</b>	<b>100,0</b>	<b>2 751</b>	<b>100,0</b>
z toho:					
fyzické osoby	5 399	3 054	85,5	2 345	85,2
z toho: zapsané v obchodním rejstříku	53	33	1,1	20	0,9
obchodní společnosti	354	178	5,0	176	6,4
z toho: akciové společnosti	13	7	3,9	6	3,4
družstva	61	48	1,3	13	0,5
státní podniky	2	1	0,0	1	0,0

#### Struktura subjektů podle odvětví činnosti



#### Největší zaměstnavatelé

Název	Převažující činnost
SPOLANA a.s.	výroba chemických výrobků
Město Neratovice	veřejná správa
THIMM Obaly, k.s.	výroba z papíru
OTTO Industrie, spol. s r.o.	výroba nádrží, zásobníků

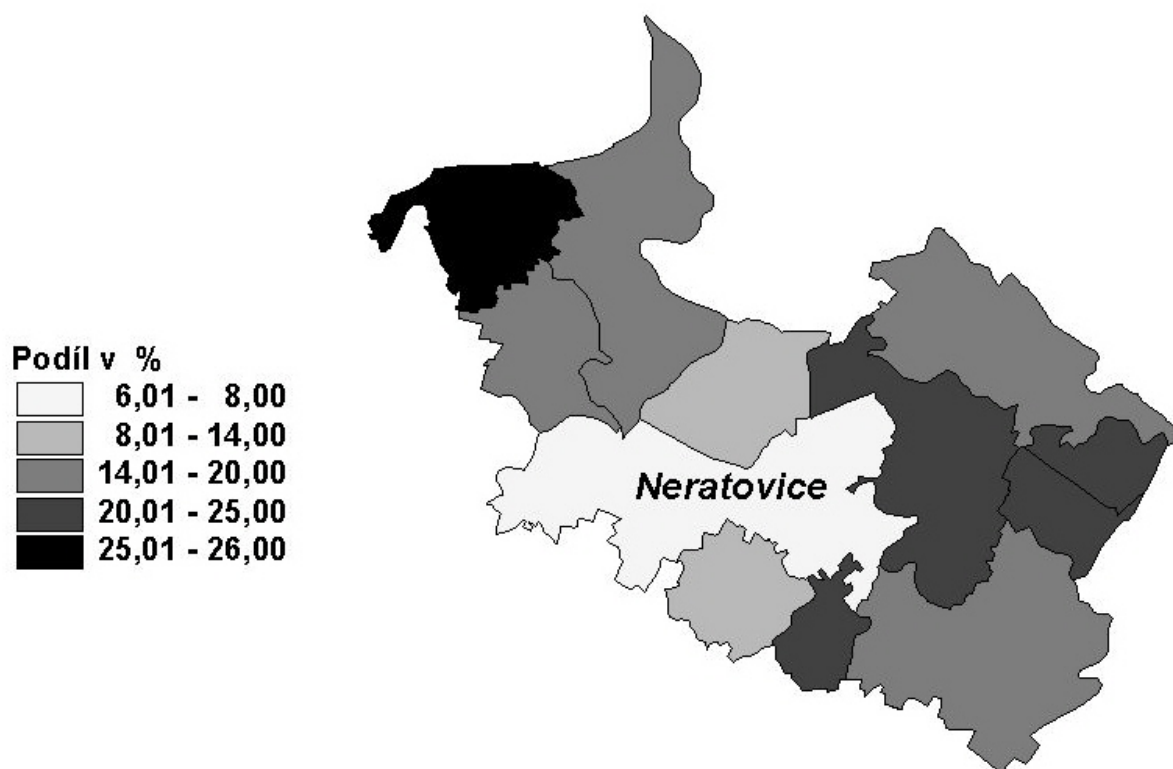
## Bytový fond podle výsledků sčítání lidu, domů a bytů

		Trvale obydlené byty				Neobydlené byty			
		celkem	z toho byty		na 1 000 obyvatel <sup>1)</sup>	na 100 cenzových domácností	celkem	podíl na bytovém fondu celkem	na 1 000 obyvatel <sup>1)</sup>
			v rodinných domech	v bytových domech					
Správní obvod celkem	1991	9 523	4 612	4 774	356,0	91,4	1 168	10,9	43,7
	2001	10 231	4 787	5 376	371,3	89,2	1 356	11,7	49,2
	rozdíl	708	175	602	15,2	-2,2	188	<sup>2)</sup> 0,8	5,5
	rozdíl v %	7,4	3,8	12,6	x	x	16,1	x	x
Sídlo správního obvodu	1991	5 455	1 235	4 131	347,8	92,2	404	6,9	25,8
	2001	6 144	1 303	4 822	376,6	90,5	414	6,3	25,4
	rozdíl	689	68	691	28,8	-1,7	10	<sup>2)</sup> -0,6	-0,4
	rozdíl v %	12,6	5,5	16,7	x	x	2,5	x	x

<sup>1)</sup> v SLDB 2001 včetně cizinců s dlouhodobým pobytem

<sup>2)</sup> v procentních bodech

## Podíl neobydlených bytů na bytech celkem v roce 2001



## Vybrané ukazatele bytové výstavby

	Dokončené byty celkem	z toho			Průměrná obytná plocha 1 dokončeného bytu v m <sup>2</sup>	Průměrná hodnota dokončené stavby v tis. Kč <sup>1)</sup>	Zrušené byty celkem
		v rodinných domech	v bytových domech	v nástavbách, přístavbách a vestavbách			
1997	23	21	-	2	90,0	1 993,5	7
1998	33	30	-	3	104,8	2 375,8	2
1999	18	15	-	2	111,4	2 197,2	1
2000	51	39	-	11	84,3	1 944,3	1
2001	40	37	-	3	93,1	2 488,9	-
2002	43	33	8	1	87,1	2 993,8	47
2003	47	45	-	2	71,5	2 085,4	1

<sup>1)</sup> hodnota stavby je uvedena bez hodnoty pozemku

## PŘÍLOHA

### Obyvatelstvo ve věku 15 a více let podle pohlaví a nejvyššího ukončeného vzdělání podle výsledků sčítání lidu, domů a bytů

	1991			2001		
	celkem	muži	ženy	celkem	muži	ženy
<b>Obyvatelstvo celkem</b>	<b>20 911</b>	<b>10 075</b>	<b>10 836</b>	<b>22 888</b>	<b>11 105</b>	<b>11 783</b>
v tom se vzděláním (v %):						
základní včetně neukončeného	34,4	24,7	43,4	23,0	16,0	29,7
vyučení bez maturity	35,1	45,9	25,1	21,3	27,1	15,9
střední odborné bez maturity	4,7	3,0	6,2	20,7	22,8	18,7
vyučení s maturitou	.	.	.	1,8	2,4	1,1
úplné střední všeobecné s maturitou	3,7	2,6	4,7	4,7	3,5	5,8
úplné střední odborné s maturitou <sup>1)</sup>	17,0	17,3	16,7	17,3	16,3	18,3
nástavbové studium	.	.	.	2,0	1,4	2,5
vyšší odborné	0,1	0,1	0,0	1,0	1,0	0,9
vysokoškolské	4,6	6,0	3,3	5,6	6,6	4,7
bez vzdělání	0,1	0,1	0,1	0,4	0,3	0,5
nezjištěno	0,3	0,3	0,3	2,0	2,2	1,8

<sup>1)</sup> v roce 1991 včetně vyučených s maturitou

### Postavení správního obvodu v kraji ve vybraných ukazatelích (kraj = 100 %)

