

# Benešov

## Administrativní mapa správního obvodu

**Benešov** (stav k 1.1.2003)



Správní obvod Benešov se nachází v jižní části Středočeského kraje. Sousedí s obvody Černošice, Říčany, Kutná Hora, Vlašim, Votice, Sedlčany a Dobříš. Povrch tvoří Středočeská pahorkatina s nadmořskými výškami do 600 m. Na severu protéká územím řeka Sázava, na východě tvoří přírodní hranici s obvody Dobříš a Černošice řeka Vltava.

Správní obvod Benešov je svou rozlohou 68 999 ha čtvrtým největším obvodem a počtem obyvatel 53 180 sedmým největším. Tvoří ho 51 obcí, z nichž 4 mají statut města – Benešov, Týnec nad Sázavou, Sázava a Bystřice. Pověřený obecní úřad sídlí ve všech městech kromě Bystřice.

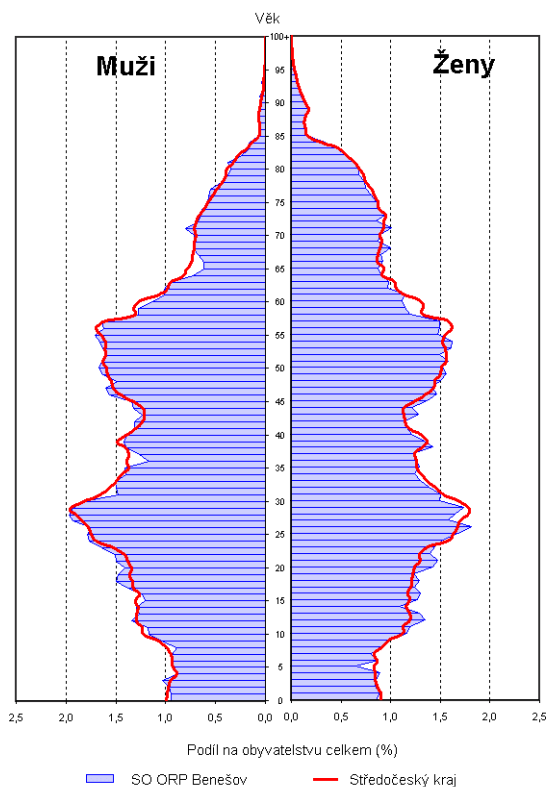
Počet obyvatel v benešovském obvodě kolísá mezi jednotlivými sčítáními. Zatímco v 60. a 80. letech došlo k poklesu počtu obyvatel, v 70. a 90. letech naopak k nárůstu. Přirozenou měnou obyvatelstvo v 90. letech ubývá – jako ve většině obvodů, ale vzhledem k pozitivnímu migračnímu saldu je od roku 1998 i celkový přírůstek pozitivní. Věková struktura obyvatelstva obvodu se v podstatě neodchyluje od věkové struktury kraje.

Zaměstnanost v jednotlivých odvětvích odpovídá průměru za kraj, nadprůměrná je zaměstnanost ve stavebnictví. Nadprůměrný je také podíl samostatně výdělečně činných osob. Obvod se vyznačuje nízkou mírou nezaměstnanosti, pozitivní je jeden z nejnižších podílů osob dlouhodobě nezaměstnaných (nad 12 měsíců) v kraji a druhý nejvyšší počet obsazených pracovních míst na 1000 zaměstnaných. Problémem je naopak jeden z nejvyšších podílů nezaměstnaných absolventů v kraji. V obvodě se nacházejí významní zaměstnavatelé – SKLÁRNÝ KAVALIER a.s. v Sázavě, Masterfoods kom. spol. v Poříčí nad Sázavou, TRW Autoelektronika s.r.o. a Danone a.s. v Benešově.

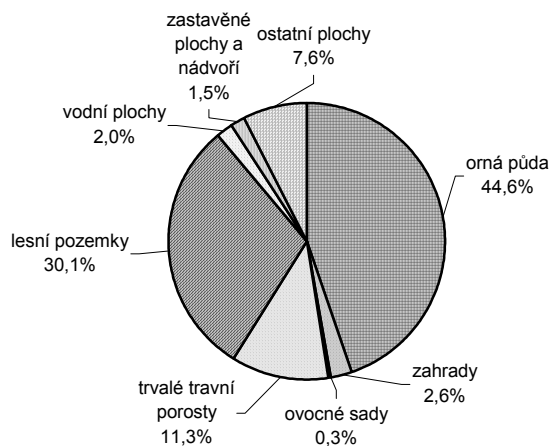
Bytová výstavba je v benešovském obvodě vysoce nadprůměrná, atraktivní jsou především severní posázavské oblasti s dobrou dostupností Prahy jednak po „staré benešovské“ silnici, jednak po dálnici D1. Staví se jak byty v rodinných tak v bytových domech. Podíl bytů v rodinných domech je ve srovnání s ostatními obvody nízký.

Benešovsko je vyhledávanou rekreační destinací. Jedná se především o povltavské a posázavské oblasti v západní části obvodu. Slapská vodní nádrž na Vltavě o ploše zhruba 1 390 ha (při naplnění) představuje nejen rezervoár užitkové vody, ale stala se jedním z nejvýznamnějších center hromadné i individuální rekreace ve středních Čechách. Národní přírodní rezervace Ve Studeném 2 km od města Sázavy má zachovány porosty pralesovitého charakteru. K nejvýznamnějším kulturním památkám patří bezesporu zámek Konopiště. Patří k nejnavštěvovanějším v Čechách a jsou v něm umístěny významné uměleckohistorické sbírky, zbrojnice, v rozsáhlém parku sochy ze 17.-19. století. Za návštěvu stojí také gotický hrad Český Šternberk, barokní zámek Jemniště, klášter v Sázavě, obec Křečovice jako rodiště houslisty Josefa Suka a řada dalších památek.

## Věková struktura obyvatelstva 2003



## Struktura pozemků



## Obyvatelstvo podle věku k 31. 12. 2003

	Celkem	Muži	Ženy
Celkem	53 180	26 097	27 083
0 - 14	8 079	4 108	3 971
15 - 64	37 636	19 077	18 559
65 +	7 465	2 912	4 553
Index stáří <sup>1)</sup>	92,4	70,9	114,7
Průměrný věk	39,5	38,1	40,8

<sup>1)</sup> počet osob ve věku 65 + na 100 dětí ve věku 0 - 14 let

## Základní demografické údaje

	Živě narození	Zemřelí	Přirozený přírůstek	Přírůstek stěhováním	Celkový přírůstek	Sňatky	Rozvody	Potraty	Střední stav obyvatel
1991	660	663	-3	-33	-36	327	122	.	51 898
1992	576	630	-54	63	9	342	167	667	51 885
1993	607	700	-93	46	-47	302	128	489	51 866
1994	493	669	-176	72	-104	258	142	393	51 790
1995	469	671	-202	145	-57	278	169	348	51 710
1996	445	625	-180	184	4	258	148	337	51 683
1997	448	660	-212	194	-18	281	155	283	51 676
1998	397	585	-188	308	120	255	136	311	51 727
1999	455	608	-153	308	155	277	129	305	51 865
2000	486	574	-88	268	180	284	129	275	52 032
2001	467	575	-108	194	86	276	167	235	52 673
2002	482	599	-117	383	266	232	142	233	52 849
2003	476	602	-126	324	198	258	171	243	53 081

## Obyvatelstvo a domy v retrospektivě (SLDB – podle územní struktury platné k 1. 3. 2001)

	1869	1880	1890	1900	1910	1921	1930	1950	1961	1970	1980	1991	2001
Počet obyvatel celkem	54048	54864	55522	55685	54827	53653	54579	49426	50842	49507	51958	51893	52647
v sídle SO ORP	5339	6268	7413	8450	8857	9304	9820	10387	9774	10769	14258	15892	16323
Počet domů <sup>1)</sup> celkem	6260	6541	6832	7048	7492	7858	9608	12029	10717	10759	10766	10327	10507
v sídle SO ORP	453	509	537	588	642	715	998	1392	1366	1510	1587	1664	1775

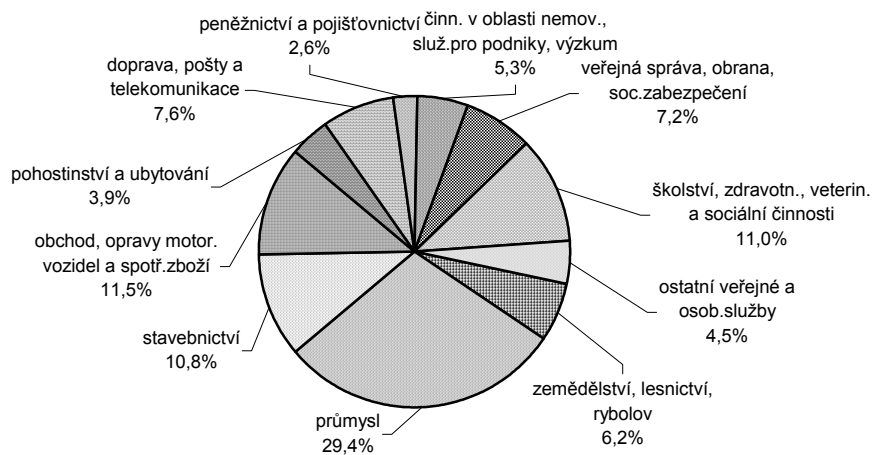
<sup>1)</sup> do roku 1950 uvedeny domy celkem, v letech 1961 až 2001 pouze domy trvale obydlené

## Ekonomická aktivita obyvatelstva podle výsledků sčítání lidu, domů a bytů

	Ekonomicky aktivní celkem	v tom				Ekonomicky neaktivní celkem	z toho		Nezjištěná ekonomická aktivita
		zaměstnané osoby			neza- městnaní		nepracující důchodci	děti, žáci, studenti, učni a ostatní závislé osoby	
		celkem	z toho						
			pracující důchodci	ženy na mateřské dovolené <sup>1)</sup>					
Správní obvod celkem									
<b>Celkem 1991</b>	<b>27 136</b>	<b>26 730</b>	<b>1 793</b>	<b>1 643</b>	<b>406</b>	<b>24 757</b>	<b>9 923</b>	<b>14 481</b>	-
v %	100,0	98,5	6,6	6,1	1,5	100,0	40,1	58,5	x
<b>Celkem 2001</b>	<b>27 625</b>	<b>26 324</b>	<b>957</b>	<b>510</b>	<b>1 301</b>	<b>24 806</b>	<b>11 269</b>	<b>12 269</b>	<b>216</b>
v %	100,0	95,3	3,5	1,8	4,7	100,0	45,4	49,5	x
v tom:									
Muži	15 237	14 582	487	-	655	10 435	4 173	6 198	129
Ženy	12 388	11 742	470	510	646	14 371	7 096	6 071	87
Sídlo správního obvodu									
<b>Celkem 1991</b>	<b>8 684</b>	<b>8 521</b>	<b>518</b>	<b>545</b>	<b>163</b>	<b>7 208</b>	<b>2 374</b>	<b>4 755</b>	-
v %	100,0	98,1	6,0	6,3	1,9	100,0	32,9	66,0	x
<b>Celkem 2001</b>	<b>8 989</b>	<b>8 600</b>	<b>341</b>	<b>143</b>	<b>389</b>	<b>7 279</b>	<b>2 956</b>	<b>3 923</b>	<b>55</b>
v %	100,0	95,7	3,8	1,6	4,3	100,0	40,6	53,9	x
v tom:									
muži	4 833	4 630	173	-	203	2 992	1 020	1 951	34
ženy	4 156	3 970	168	143	186	4 287	1 936	1 972	21

<sup>1)</sup> v roce 1991 včetně osob na další mateřské dovolené (do 3 let věku dítěte) a osob pobírajících rodičovský příspěvek

### Struktura ekonomicky aktivního obyvatelstva podle odvětví (ze zjištěných odvětví; SLDB 2001)



### Nezaměstnanost k 31. 12. 2003

	Uchazeči o zaměstnání celkem	z toho (%)			Index počtu uchazečů 2003/2002 (%)	Volná pracovní místa	Počet uchazečů na 1 volné místo	Registrovaná míra nezaměstnanosti (%) <sup>1)</sup>		
		ženy	absolventi a mladiství	osoby se změněnou pracovní schopností				2002	2003	
									celkem	ženy
<b>Celkem</b>	<b>1 409</b>	<b>53,2</b>	<b>14,5</b>	<b>13,2</b>	<b>120,8</b>	<b>314</b>	<b>4,5</b>	<b>4,22</b>	<b>5,10</b>	<b>6,05</b>
Sídlo SO ORP	396	51,3	14,1	14,4	109,4	190	2,1	4,03	4,41	4,88

<sup>1)</sup> registrovaná míra nezaměstnanosti je počítána na počet ekonomicky aktivních podle SLDB k 1. 3. 2001

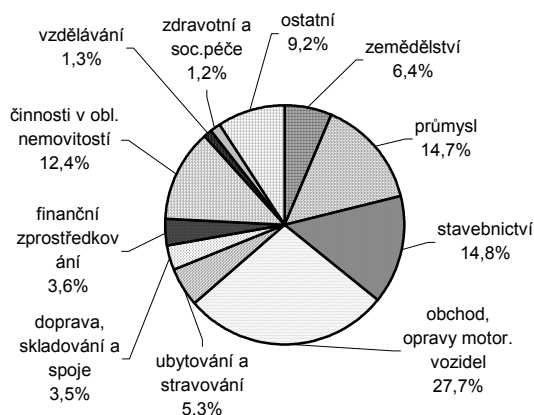
## PŘÍLOHA

### Ekonomické subjekty se sídlem na území správního obvodu k 31. 12. 2003

#### Ekonomické subjekty podle počtu zaměstnanců

Počet zaměstnanců	Počet subjektů celkem	v tom			
		v sídle správního obvodu		v ostatních obcích	
		celkem	podíl (%)	celkem	podíl (%)
<b>Celkem</b>	<b>14 010</b>	<b>4 980</b>	<b>100,0</b>	<b>9 030</b>	<b>100,0</b>
neuveдено	3 081	1 130	22,7	1 951	21,6
bez zaměstnanců	9 489	3 201	64,3	6 288	69,6
1 - 5	985	425	8,5	560	6,2
6 - 19	298	135	2,7	163	1,8
20 - 99	128	72	1,4	56	0,6
100 - 499	25	15	0,3	10	0,1
500 - 999	3	2	0,0	1	0,0
1 000 a více	1	-	x	1	0,0

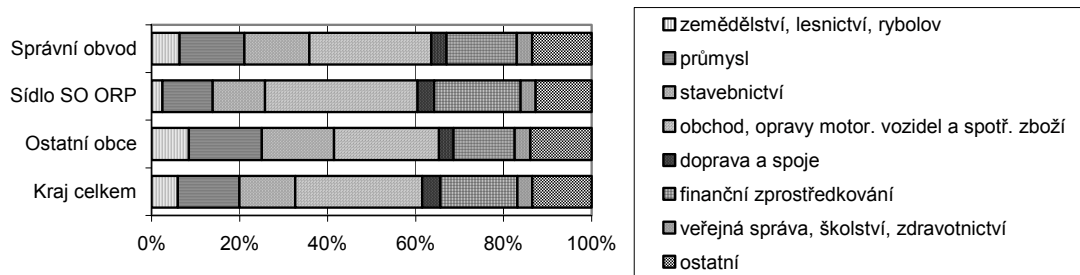
#### Struktura podle odvětví činnosti



#### Ekonomické subjekty podle právní formy

	Počet subjektů celkem	v tom			
		v sídle správního obvodu		v ostatních obcích	
		celkem	podíl (%)	celkem	podíl (%)
<b>Celkem</b>	<b>14 010</b>	<b>4 980</b>	<b>100,0</b>	<b>9 030</b>	<b>100,0</b>
z toho:					
fyzické osoby	12 054	4 183	84,0	7 871	87,2
z toho: zapsané v obchodním rejstříku	249	168	4,0	81	1,0
obchodní společnosti	768	378	7,6	390	4,3
z toho: akciové společnosti	55	33	8,7	22	5,6
družstva	29	8	0,2	21	0,2
státní podniky	6	4	0,1	2	0,0

#### Struktura subjektů podle odvětví činnosti



#### Největší zaměstnavatelé

Název	Převažující činnost
SKLÁRNÝ KAVALIER, a.s.	výroba a zpracování skla
Masterfoods, kom. spol.	velkoobchod s potravinami, nápoji a tabákem
TRW Autoelektronika, s.r.o.	výroba dílů a příslušenství dvoustupých motorových vozidel
METAZ a.s.	odlévání lehkých kovů
Danone a.s.	úprava a zpracování mléka
JAWA MOTO s.r.o. Týnec nad Sázavou	výroba motocyklů

## Bytový fond podle výsledků sčítání lidu, domů a bytů

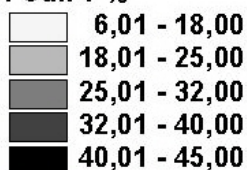
		Trvale obydlené byty					Neobydlené byty		
		celkem	z toho byty		na 1 000 obyvatel <sup>1)</sup>	na 100 cenzových domácností	celkem	podíl na bytovém fondu celkem	na 1 000 obyvatel <sup>1)</sup>
			v rodinných domech	v bytových domech					
Správní obvod celkem	1991	17 971	10 222	7 475	346,3	90,1	3 254	15,3	62,7
	2001	18 834	10 703	7 857	360,0	89,2	4362	18,8	83,4
	rozdíl	863	481	382	13,7	-0,9	1 108	<sup>2)</sup> 3,5	20,7
	rozdíl v %	4,8	4,7	5,1	x	x	34,1	x	x
Sídlo správního obvodu	1991	5 646	1 489	4 100	355,3	91,5	367	6,1	23,1
	2001	6 040	1 652	4 320	370,4	90,3	435	6,7	26,7
	rozdíl	394	163	220	15,2	-1,2	68	<sup>2)</sup> 0,6	3,6
	rozdíl v %	7,0	10,9	5,4	x	x	18,5	x	x

<sup>1)</sup> v SLDB 2001 včetně cizinců s dlouhodobým pobytem

<sup>2)</sup> v procentních bodech

## Podíl neobydlených bytů na bytech celkem v roce 2001

Podíl v %



## Vybrané ukazatele bytové výstavby

	Dokončené byty celkem	z toho			Průměrná obytná plocha 1 dokončeného bytu v m <sup>2</sup>	Průměrná hodnota dokončené stavby v tis. Kč <sup>1)</sup>	Zrušené byty celkem
		v rodinných domech	v bytových domech	v nástavbách, přístavbách a vestavbách			
1997	195	70	90	35	52,9	2 465,0	1
1998	163	110	14	39	76,1	2 460,7	6
1999	217	75	30	29	53,8	2 979,2	2
2000	185	128	-	26	78,0	2 154,8	4
2001	277	125	75	39	70,8	3 214,3	8
2002	172	113	-	25	78,5	2 436,2	5
2003	210	124	-	24	79,9	2 777,4	8

<sup>1)</sup> hodnota stavby je uvedena bez hodnoty pozemku

# PŘÍLOHA

## Obyvatelstvo ve věku 15 a více let podle pohlaví a nejvyššího ukončeného vzdělání podle výsledků sčítání lidu, domů a bytů

	1991			2001		
	celkem	muži	ženy	celkem	muži	ženy
<b>Obyvatelstvo celkem</b>	<b>40 586</b>	<b>19 570</b>	<b>21 016</b>	<b>44 150</b>	<b>21 501</b>	<b>22 649</b>
v tom se vzděláním (v %):						
základní včetně neukončeného	34,3	25,1	42,9	23,1	16,0	29,8
vyučení bez maturity	32,4	43,1	22,5	21,2	27,5	15,2
střední odborné bez maturity	5,0	3,7	6,2	18,2	20,6	15,9
vyučení s maturitou	.	.	.	1,5	2,0	0,9
úplné střední všeobecné s maturitou	4,2	3,1	5,2	5,2	3,4	6,9
úplné střední odborné s maturitou <sup>1)</sup>	18,1	17,4	18,8	19,0	17,7	20,2
nástavbové studium	.	.	.	2,2	1,5	2,8
vyšší odborné	0,1	0,1	0,0	1,2	1,2	1,2
vysokoškolské	5,3	6,9	3,8	6,9	8,0	5,8
bez vzdělání	0,4	0,5	0,2	0,6	0,7	0,4
nezjištěno	0,2	0,2	0,2	0,9	1,0	0,8

<sup>1)</sup> v roce 1991 včetně vyučených s maturitou

## Postavení správního obvodu v kraji ve vybraných ukazatelích (kraj = 100 %)



Data jsou k 31. 12. 2003, není-li uvedeno jinak

\*) SLDB 2001