

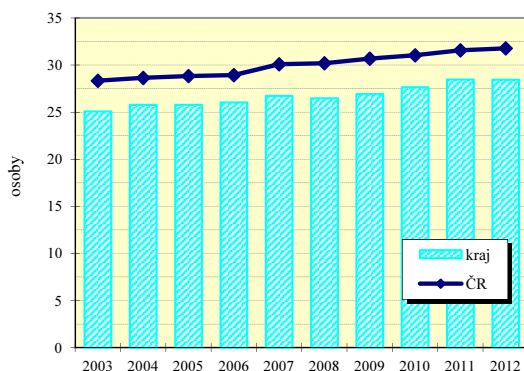
Moravskoslezský kraj

Zabezpečení zdravotní péče

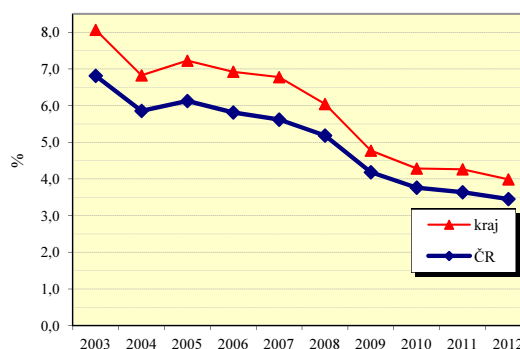
Samostatné ordinace praktického lékaře	Počet lékařů (přepočtené počty)			Počet obyvatel na 1 lékaře (k 31.12.)					
				kraj			ČR		
	2006	2009	2012	2006	2009	2012	2006	2009	2012
pro dospělé	547	557	560	1 950 ¹⁾	1 922 ¹⁾	1 872 ¹⁾	1 953 ¹⁾	1 957 ¹⁾	1 919 ¹⁾
pro děti	244	235	225	1 100 ²⁾	1 094 ²⁾	1 076 ²⁾	1 029 ²⁾	1 032 ²⁾	1 022 ²⁾
stomatologa	682	686	725	1 831	1 818	1 692	1 756	1 748	1 646
gynekologa	132	141	151	4 835 ³⁾	4 526 ³⁾	4 139 ³⁾	4 697 ³⁾	4 417 ³⁾	4 265 ³⁾
specialisty	662	746	754	1 888	1 672	1 626	1 702	1 537	1 441

1) počet obyvatel starších 14 let 2) počet obyvatel ve věku 0-19 3) počet žen

Lékaři ambulanti péče na 10 000 obyvatel



Průměrné procento pracovní neschopnosti celkem



Vybrané ukazatele sociálního zabezpečení k 31.12.

Ukazatel	2005	2006	2007	2008	2009	2010	2011	2012
Počet příjemců důchodů celkem	325 577	329 500	333 327	336 241	339 140	340 914	345 484	342 747
z toho starobních	162 882	166 184	169 882	173 366	178 035	194 881	203 235	202 518
z toho invalidních :								
plných	45 732	45 334	44 867	43 994	42 721	x	x	x
částečných	24 849	25 916	26 671	27 153	26 961	x	x	x
3. stupně	x	x	x	x	x	28 528	26 377	24 682
2. stupně	x	x	x	x	x	5 884	6 088	6 499
1. stupně	x	x	x	x	x	21 146	19 755	19 355
Průměrný důchod celkem v Kč	7 596	8 040	8 590	9 446	9 820	9 898	10 311	10 506
Průměrný starobní důchod v Kč	7 806	8 260	8 822	9 694	10 084	10 194	10 619	10 845
Průměrný invalidní důchod v Kč :								
plný	7 833	8 262	8 805	9 642	9 975	x	x	x
částečný	4 888	5 143	5 445	6 153	6 322	x	x	x
3. stupně	x	x	x	x	x	9 750	10 080	10 198
2. stupně	x	x	x	x	x	6 614	6 721	6 689
1. stupně	x	x	x	x	x	6 421	6 387	6 277

Struktura služeb sociální péče v roce 2012 podle počtu míst

