

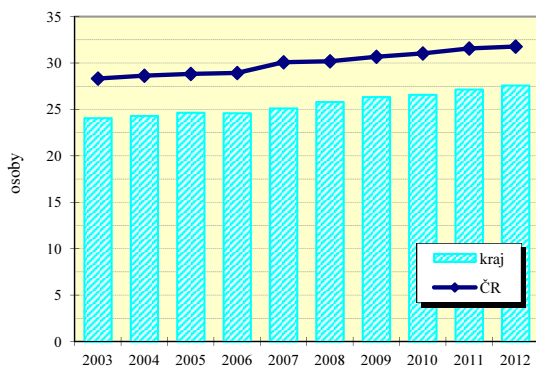
Zlínský kraj

Zabezpečení zdravotní péče

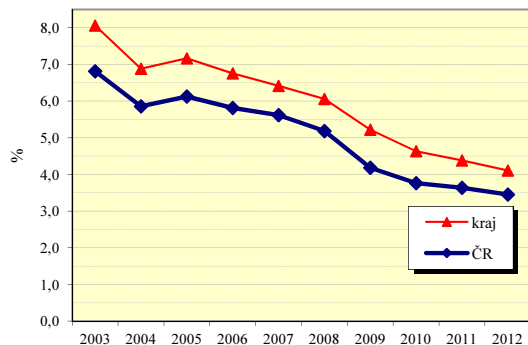
Samostatné ordinace praktického lékaře	Počet lékařů (přečíslené počty)			Počet obyvatel na 1 lékaře (k 31.12.)					
				kraj			ČR		
	2006	2009	2012	2006	2009	2012	2006	2009	2012
pro dospělé	286	290	288	1 769 ¹⁾	1 755 ¹⁾	1 749 ¹⁾	1 953 ¹⁾	1 957 ¹⁾	1 919 ¹⁾
pro děti	118	111	112	1 047 ²⁾	1 069 ²⁾	1 013 ²⁾	1 029 ²⁾	1 032 ²⁾	1 022 ²⁾
stomatologa	362	379	385	1 630	1 559	1 527	1 756	1 748	1 646
gynekologa	60	64	64	5 076 ³⁾	4 740 ³⁾	4 664 ³⁾	4 697 ³⁾	4 417 ³⁾	4 265 ³⁾
specialisty	326	357	398	1 812	1 655	1 476	1 702	1 537	1 441

1) počet obyvatel starších 14 let 2) počet obyvatel ve věku 0-19 3) počet žen

Lékaři ambulantní péče na 10 000 obyvatel



Průměrné procento pracovní neschopnosti celkem



Vybrané ukazatele sociálního zabezpečení k 31.12.

Ukazatel	2005	2006	2007	2008	2009	2010	2011	2012
Počet příjemců důchodů celkem	157 437	159 299	161 153	162 585	164 889	166 311	169 241	168 444
z toho starobních	80 408	81 642	83 331	85 019	87 384	93 654	98 052	98 002
z toho invalidních :								
plných	20 777	20 651	20 446	19 991	19 881	x	x	x
částečných	11 367	12 146	12 692	13 044	13 271	x	x	x
3. stupně	x	x	x	x	x	14 629	13 657	12 921
2. stupně	x	x	x	x	x	3 254	3 365	3 540
1. stupně	x	x	x	x	x	10 545	10 091	10 117
Průměrný důchod celkem v Kč	7 407	7 831	8 370	9 238	9 614	9 690	10 090	10 283
Průměrný starobní důchod v Kč	7 557	7 991	8 541	9 430	9 833	9 900	10 323	10 546
Průměrný invalidní důchod v Kč :								
plný	7 486	7 904	8 429	9 274	9 643	x	x	x
částečný	4 601	4 867	5 190	5 923	6 114	x	x	x
3. stupně	x	x	x	x	x	9 699	10 056	10 214
2. stupně	x	x	x	x	x	6 778	6 875	6 871
1. stupně	x	x	x	x	x	6 217	6 143	6 072

Struktura služeb sociální péče v roce 2012 podle počtu míst

