

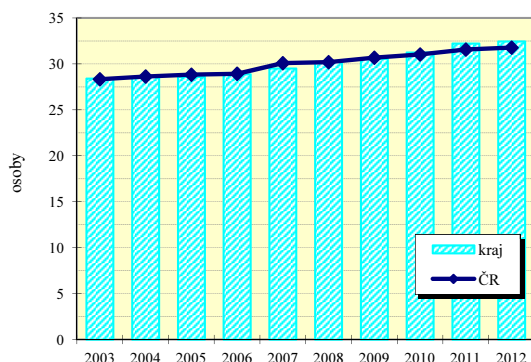
Olomoucký kraj

Zabezpečení zdravotní péče

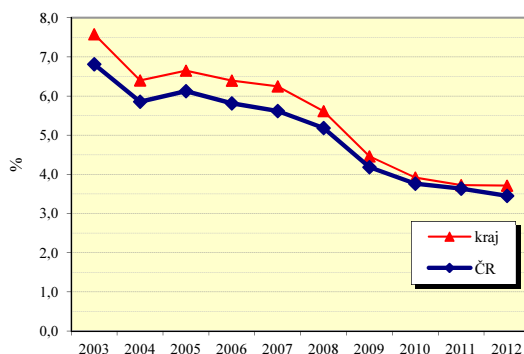
| Samostatné ordinace praktického lékaře | Počet lékařů (přečtené počty) | | | Počet obyvatel na 1 lékaře (k 31.12.) | | | | | |
|--|-------------------------------|------|------|---------------------------------------|---------------------|---------------------|---------------------|---------------------|---------------------|
| | | | | kraj | | | ČR | | |
| | 2006 | 2009 | 2012 | 2006 | 2009 | 2012 | 2006 | 2009 | 2012 |
| pro dospělé | 299 | 298 | 310 | 1 831 ¹⁾ | 1 848 ¹⁾ | 1 754 ¹⁾ | 1 953 ¹⁾ | 1 957 ¹⁾ | 1 919 ¹⁾ |
| pro děti | 141 | 138 | 137 | 955 ²⁾ | 943 ²⁾ | 915 ²⁾ | 1 029 ²⁾ | 1 032 ²⁾ | 1 022 ²⁾ |
| stomatologa | 368 | 381 | 386 | 1 739 | 1 685 | 1 652 | 1 756 | 1 748 | 1 646 |
| gynekologa | 77 | 76 | 79 | 4 282 ³⁾ | 4 299 ³⁾ | 4 122 ³⁾ | 4 697 ³⁾ | 4 417 ³⁾ | 4 265 ³⁾ |
| specialisty | 361 | 413 | 450 | 1 773 | 1 555 | 1 416 | 1 702 | 1 537 | 1 441 |

1) počet obyvatel starších 14 let 2) počet obyvatel ve věku 0-19 3) počet žen

Lékaři ambulanti péče na 10 000 obyvatel



Průměrné procento pracovní neschopnosti celkem



Vybrané ukazatele sociálního zabezpečení k 31.12.

| Ukazatel | 2005 | 2006 | 2007 | 2008 | 2009 | 2010 | 2011 | 2012 |
|----------------------------------|---------|---------|---------|---------|---------|---------|---------|---------|
| Počet příjemců důchodů celkem | 164 814 | 166 838 | 168 569 | 170 429 | 172 010 | 173 047 | 176 180 | 175 315 |
| z toho starobních | 87 016 | 88 984 | 90 983 | 93 307 | 95 805 | 102 245 | 107 396 | 106 947 |
| z toho invalidních : | | | | | | | | |
| plných | 20 322 | 20 131 | 19 817 | 18 940 | 18 135 | x | x | x |
| částečných | 10 824 | 11 329 | 11 723 | 12 248 | 12 494 | x | x | x |
| 3. stupně | x | x | x | x | x | 12 780 | 11 825 | 11 289 |
| 2. stupně | x | x | x | x | x | 2 799 | 2 777 | 2 864 |
| 1. stupně | x | x | x | x | x | 9 814 | 9 036 | 8 998 |
| Průměrný důchod celkem v Kč | 7 421 | 7 849 | 8 377 | 9 228 | 9 591 | 9 663 | 10 073 | 10 260 |
| Průměrný starobní důchod v Kč | 7 543 | 7 969 | 8 500 | 9 377 | 9 766 | 9 829 | 10 245 | 10 457 |
| Průměrný invalidní důchod v Kč : | | | | | | | | |
| plný | 7 375 | 7 788 | 8 298 | 9 123 | 9 439 | x | x | x |
| částečný | 4 515 | 4 784 | 5 100 | 5 846 | 6 030 | x | x | x |
| 3. stupně | x | x | x | x | x | 9 428 | 9 750 | 9 899 |
| 2. stupně | x | x | x | x | x | 6 680 | 6 704 | 6 617 |
| 1. stupně | x | x | x | x | x | 6 114 | 6 061 | 5 981 |

Struktura služeb sociální péče v roce 2012 podle počtu míst

