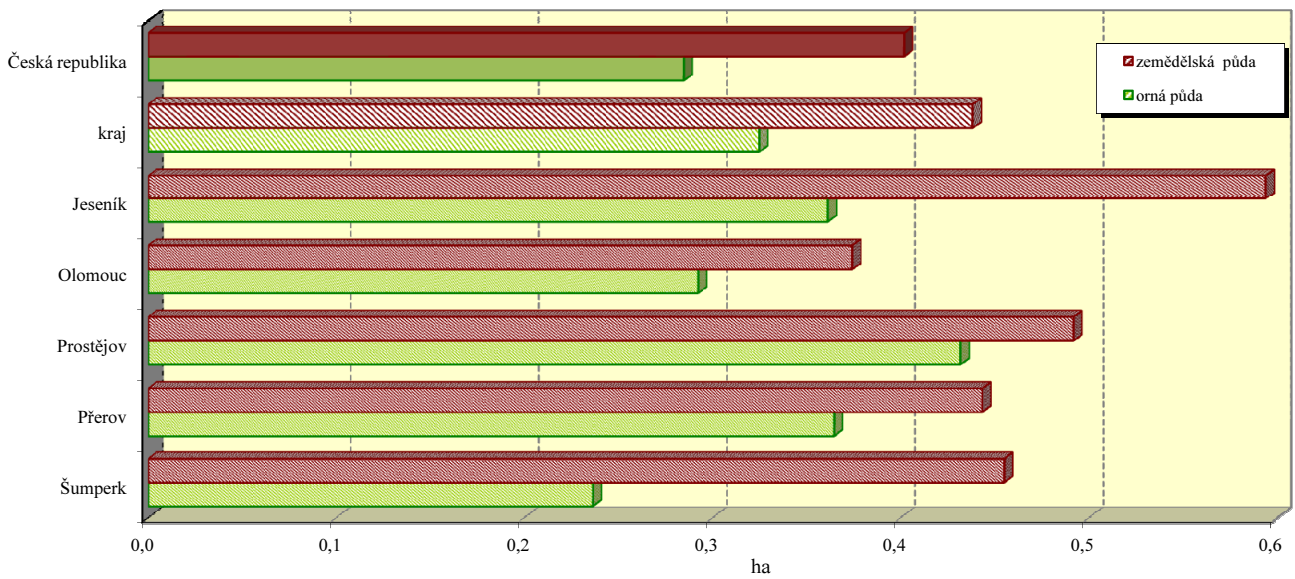
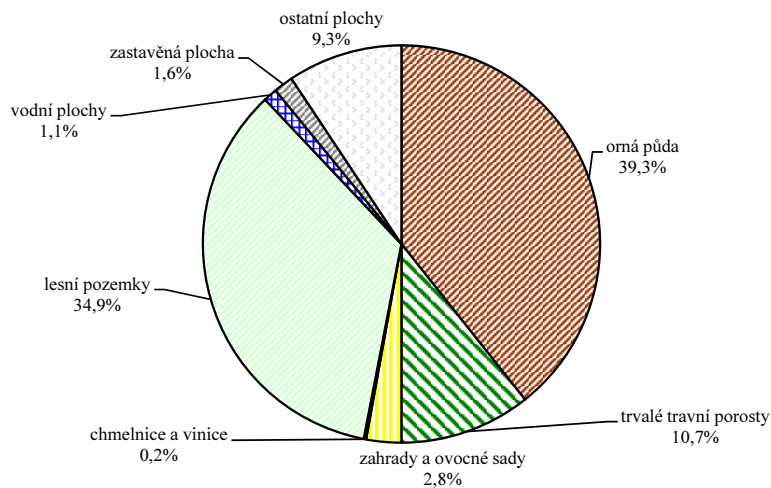


Olomoucký kraj

Výměra půdy na 1 obyvatele v roce 2012



Struktura podle druhů pozemků v roce 2012

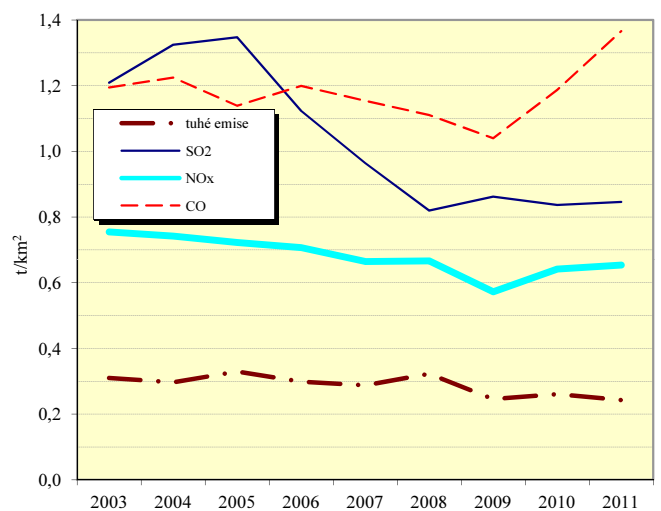


Emise hlavních znečišťujících látek REZZO 1 - 3 v roce 2011 (t/rok)

Území	Emise tuhých látek ¹⁾	Oxid siřičitý (SO ₂)	Oxidy dusíku (NO _x)	Oxid uhelnatý (CO)
Jeseník	126,7	135,4	57,6	364,0
Olomouc	386,3	1 182,4	710,0	1 383,0
Prostějov	173,9	360,8	184,0	492,5
Přerov	260,8	2 164,9	2 157,9	3 463,4
Šumperk	330,1	613,3	334,6	1 491,7
kraj	1 502,4	4 456,8	3 444,1	7 194,6
Česká republika	29 341,0	169 620,9	121 528,4	226 900,2
% kraje v rámci ČR	5,1	2,6	2,8	3,2

1) emise VOC, TZL, a NH₃ z nesledovaných zdrojů použití rozpouštědel, chovu hosp. zvířat a stavebních činností údaje za okresy nezahrnují

Měrné emise (REZZO 1 - 3)²⁾



2) nezahrnuje plošné tuhé emise VOC, TZL, a NH₃ z nesledovaných zdrojů použití rozpouštědel, chovu hosp. zvířat a stavebních činností