

Jihomoravský kraj

Vzdělávání - základní přehled

(školní rok 2012/13)

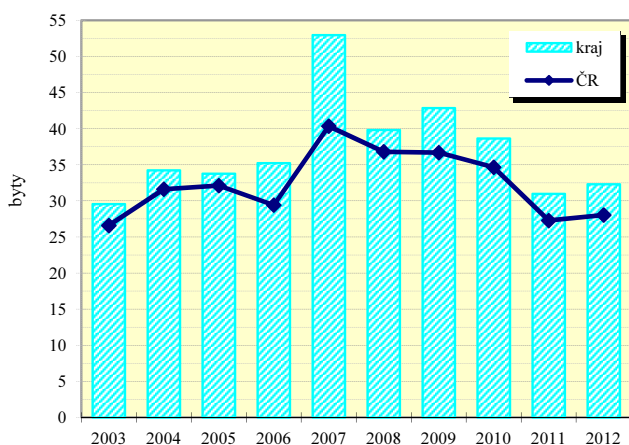
Ukazatel	MŠ	ZŠ	SŠ-celkem	Gymnázia	OOV SŠ*	Střediska praktick. vyučov.	Nástavbové studium	Konzervatoř	VOŠ
Školy	645	475	128	41	96	–	39	2	12
Třídy/stud.skup.(VOŠ)	1 696	4 564	2 301	593 ³⁾	1 501 ³⁾	.	76 ³⁾	x	98 ³⁾
Děti / žáci / studenti	39 489	87 444	52 638	15 639	33 865	–	3 134	495	3 376
Nově přijatí do 1.roč.	.	11 540	13 158	2 657	9 076	.	1 425	80	1 294
Absolventi za minulý školní rok	.	.	12 467	2 986	8 689	.	792	56	984
Počty zaměstnanců ^{1),2)}	4 046	8 554	6 228	1 621	.	.	.	160	200
Počty pedagogů /pracovníků (SPV) ¹⁾	3 062	6 294	4 657	1285 ²⁾	.	–	.	139	187

Pramen: Ústav pro informace ve vzdělávání. Údaje jsou včetně škol pro žáky se speciálními vzdělávacími potřebami, kromě údajů o počtu zaměstnanců a učitelů gymnázií, které jsou bez škol pro žáky se speciálními vzdělávacími potřebami. Počet SŠ celkem není součtem počtů škol podle jednotlivých druhů, protože školy mohou realizovat svou činnost souběžně na různých druzích, formách a oborech vzdělávání.

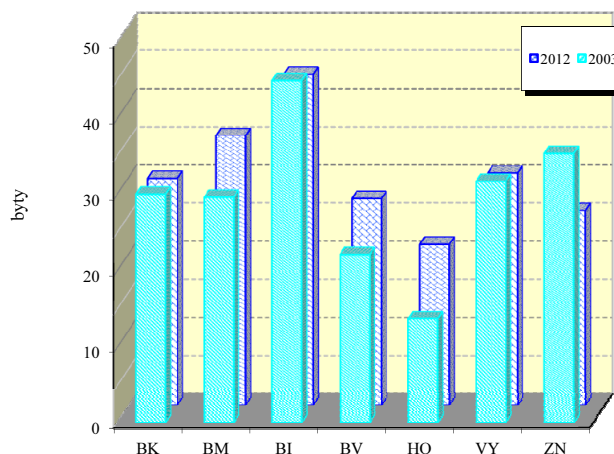
*Školy vyučující obory odborného vzdělání SŠ bez oborů nástavbového studia; 1) průměrný evidenční počet; přepočtení na plně zaměstnané;

2) údaje za rok 2012 3) třídy/studijní skupiny denního studia

Dokončené byty na 10 000 obyvatel



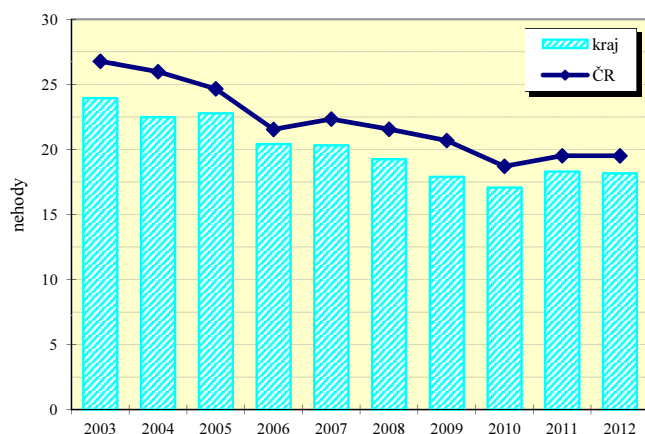
Dokončené byty na 10 000 obyvatel v okresech



Vybrané ukazatele dopravy

Ukazatel	2006	2009	2012	Ukazatel	2006	2009	2012
osobní automobily	423 312	460 449	488 497	Délka komunikací celkem v km	4 500,4	4 493,9	4 467,5
nákladní automobily	52 579	67 461	70 024	v tom dálnice	134,7	134,3	134,5
motocykly	95 079	104 716	111 793	silnice 1.třídy	448,3	446,7	447,9
autobusy	2 011	2 005	1 999	silnice 2.třídy	1 480,8	1 474,4	1 468,2
speciální automobily	5 153	4 219	3 621	silnice 3.třídy	2 436,6	2 438,5	2 416,8

Dopravní nehody při nichž došlo ke zranění nebo usmrcení na 10 000 obyvatel



Dopravní nehody při nichž došlo ke zranění nebo usmrcení na 10 000 obyvatel v okresech

