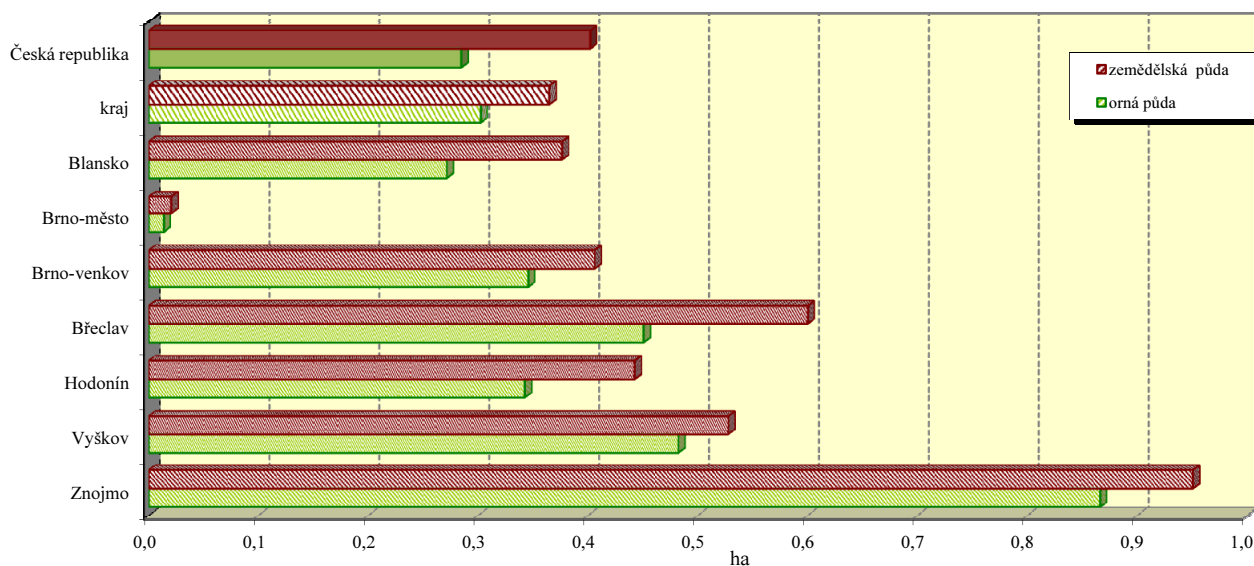
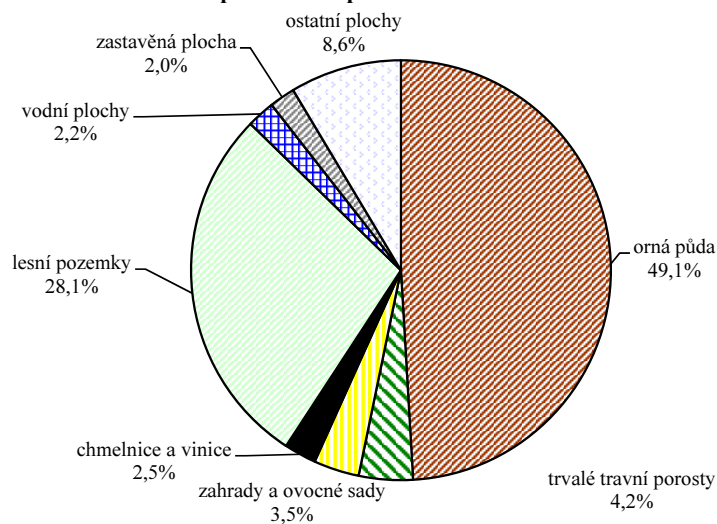


Jihomoravský kraj

Výměra půdy na 1 obyvatele v roce 2012



Struktura podle druhů pozemků v roce 2012

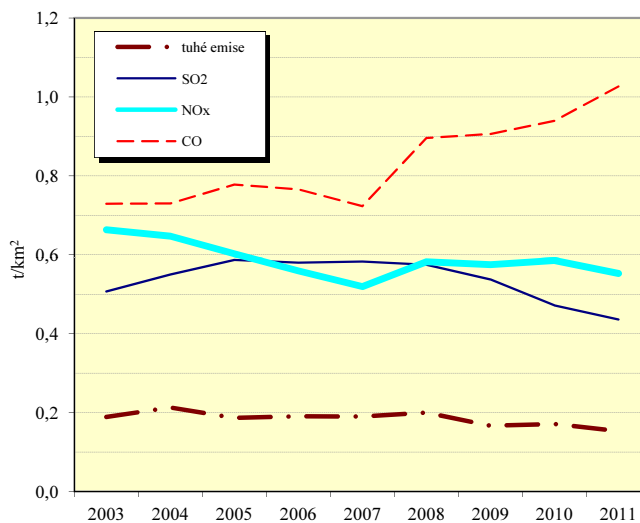


Emise hlavních znečišťujících látek REZZO 1 - 3 v roce 2011 (t/rok)

Území	Emise tuhých látek ¹⁾	Oxid siřičitý (SO ₂)	Oxidy dusíku (NO _x)	Oxid uhelnatý (CO)
Blansko	155,3	333,5	213,5	567,8
Brno - město	124,7	170,5	779,0	465,1
Brno - venkov	283,8	317,0	1 370,0	3 447,5
Břeclav	83,1	96,8	342,5	349,8
Hodonín	177,0	1 616,3	851,4	517,1
Vyškov	78,9	82,0	100,6	259,2
Znojmo	201,5	520,0	319,1	1 780,0
kraj	1 530,7	3 136,1	3 976,0	7 386,6
Česká republika	29 341,0	169 620,9	121 528,4	226 900,2
% kraje v rámci ČR	5,2	1,8	3,3	3,3

1) emise VOC, TZL, a NH₃ z nesledovaných zdrojů použití rozpouštědel, chovu hosp. zvířat a stavebních činností údaje za okresy nezahrnují

Měrné emise (REZZO 1 - 3)²⁾



2) nezahrnuje plošné tuhé emise VOC, TZL, a NH₃ z nesledovaných zdrojů použití rozpouštědel, chovu hosp. zvířat a stavebních činností