

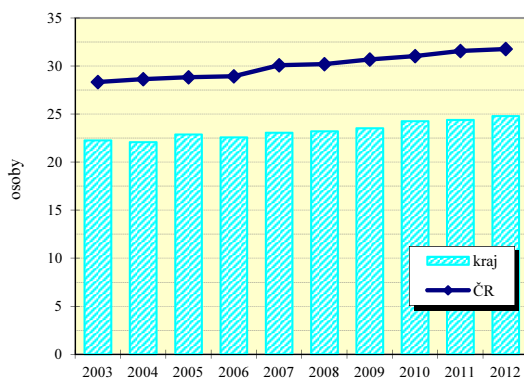
Kraj Vysočina

Zabezpečení zdravotní péče

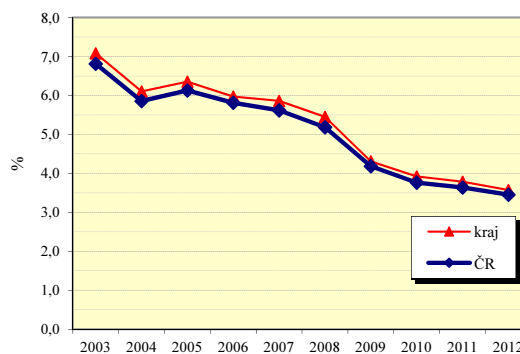
Samostatné ordinace praktického lékaře	Počet lékařů (přepočtené počty)			Počet obyvatel na 1 lékaře (k 31.12.)					
				kraj			ČR		
	2006	2009	2012	2006	2009	2012	2006	2009	2012
pro dospělé	217	221	221	2 006 ¹⁾	1 993 ¹⁾	1 974 ¹⁾	1 953 ¹⁾	1 957 ¹⁾	1 919 ¹⁾
pro děti	105	106	102	1 055 ²⁾	1 014 ²⁾	1 011 ²⁾	1 029 ²⁾	1 032 ²⁾	1 022 ²⁾
stomatologa	256	254	273	1 998	2 024	1 876	1 756	1 748	1 646
gynekologa	50	51	50	5 202 ³⁾	5 045 ³⁾	5 113 ³⁾	4 697 ³⁾	4 417 ³⁾	4 265 ³⁾
specialisty	231	265	287	2 217	1 944	1 779	1 702	1 537	1 441

1) počet obyvatel starších 14 let 2) počet obyvatel ve věku 0-19 3) počet žen

Lékaři ambulanti péče na 10 000 obyvatel



Průměrné procento pracovní neschopnosti celkem



Vybrané ukazatele sociálního zabezpečení k 31.12.

Ukazatel	2005	2006	2007	2008	2009	2010	2011	2012
Počet příjemců důchodů celkem	135 231	136 953	138 684	140 757	142 658	143 725	146 619	145 866
z toho starobních	71 418	72 498	73 839	75 426	77 435	82 970	86 878	86 482
z toho invalidních :								
plných	17 540	17 638	17 611	17 490	17 120	x	x	x
částečných	8 593	9 122	9 630	10 259	10 798	x	x	x
3. stupně	x	x	x	x	x	12 426	11 471	10 869
2. stupně	x	x	x	x	x	2 834	3 084	3 304
1. stupně	x	x	x	x	x	8 461	8 141	8 234
Průměrný důchod celkem v Kč	7 455	7 882	8 421	9 274	9 639	9 704	10 102	10 289
Průměrný starobní důchod v Kč	7 516	7 943	8 486	9 370	9 771	9 847	10 279	10 498
Průměrný invalidní důchod v Kč :								
plný	7 543	7 981	8 522	9 370	9 726	x	x	x
částečný	4 599	4 868	5 186	5 939	6 139	x	x	x
3. stupně	x	x	x	x	x	9 752	10 112	10 248
2. stupně	x	x	x	x	x	6 828	6 853	6 847
1. stupně	x	x	x	x	x	6 211	6 148	6 099

Struktura služeb sociální péče v roce 2012 podle počtu míst

