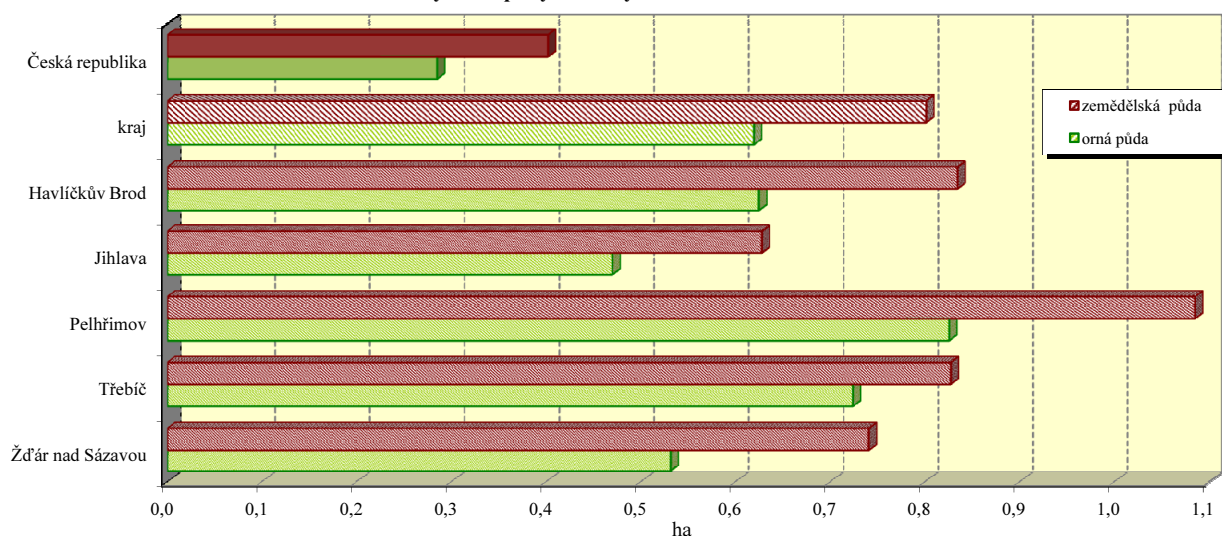
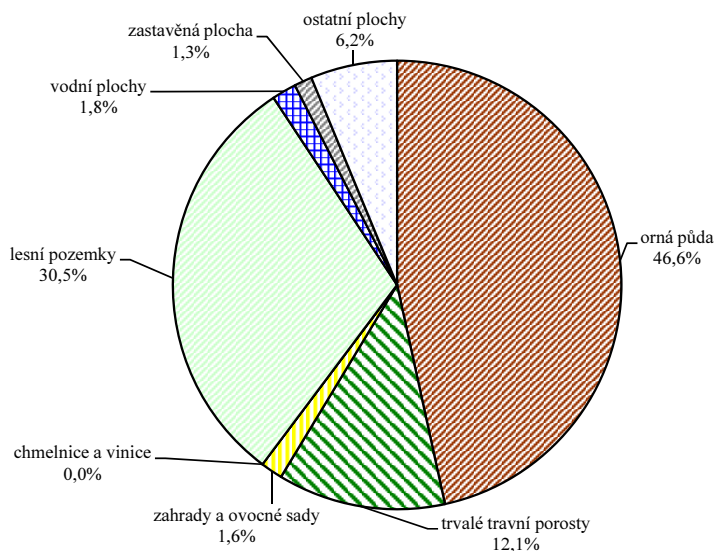


Kraj Vysočina

Výměra půdy na 1 obyvatele v roce 2012



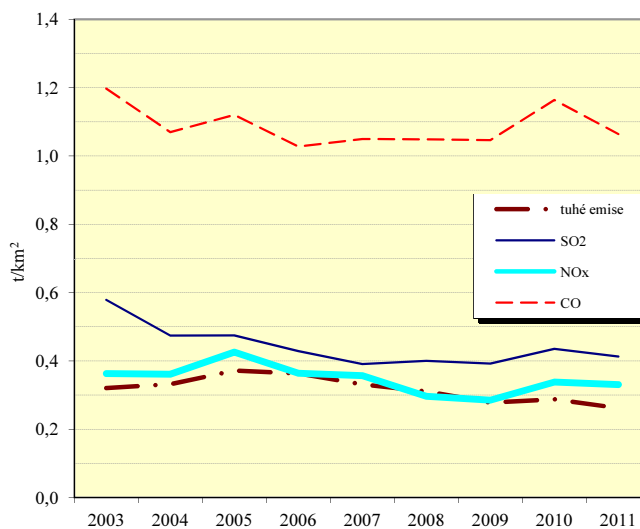
Struktura podle druhů pozemků v roce 2012



Emise hlavních znečišťujících látek REZZO 1 - 3 v roce 2011 (t/rok)

Území	Emise tuhých látek	Oxid siřičitý (SO ₂)	Oxidy dusíku (NO _x)	Oxid uhelnatý (CO)
Havlíčkův Brod	311,1	491,9	303,8	1 402,8
Jihlava	298,2	305,0	839,4	1 410,1
Pelhřimov	479,0	525,6	525,6	1 546,4
Třebíč	271,5	335,4	226,3	1 104,6
Žďár n. Sázavou	419,7	1 146,8	353,0	1 767,4
kraj	2 274,5	2 804,6	2 248,0	7 231,3
Česká republika	29 341,0	169 620,9	121 528,4	226 900,2
% kraje v rámci ČR	7,8	1,7	1,8	3,2

Měrné emise (REZZO 1 - 3)



1) emise VOC, TZL, a NH₃ z nesledovaných zdrojů použití rozpouštědel, chovu hosp. zvířat a stavebních činností údaje za okresy nezahrnují

2) nezahrnuje plošné tuhé emise VOC, TZL, a NH₃ z nesledovaných zdrojů použití rozpouštědel, chovu hosp. zvířat a stavebních činností