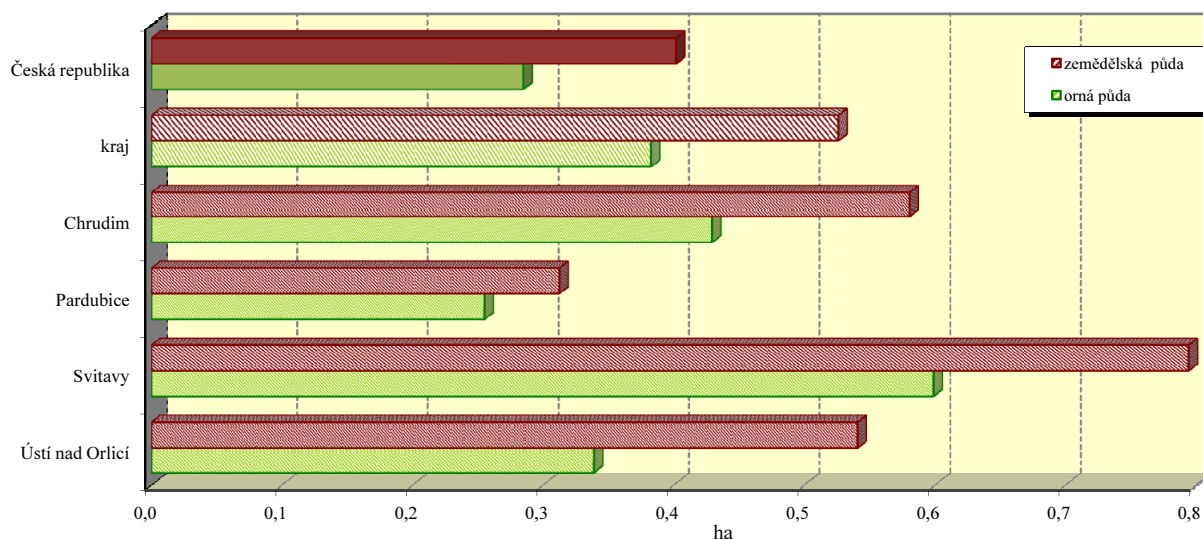
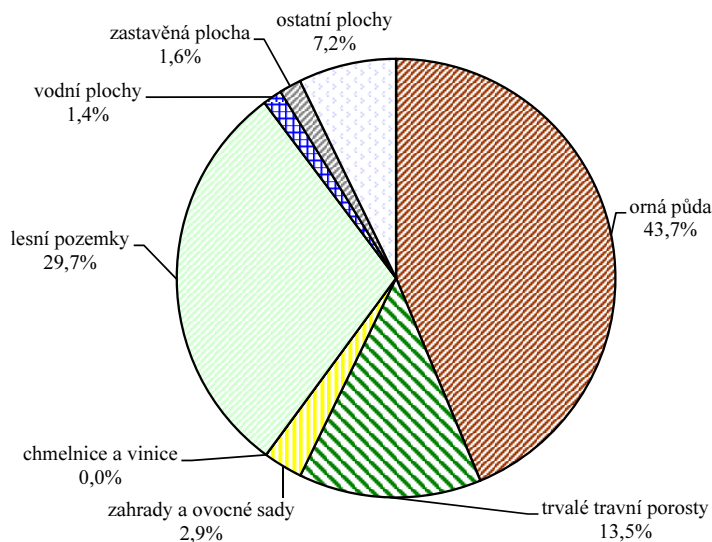


Pardubický kraj

Výměra půdy na 1 obyvatele v roce 2012



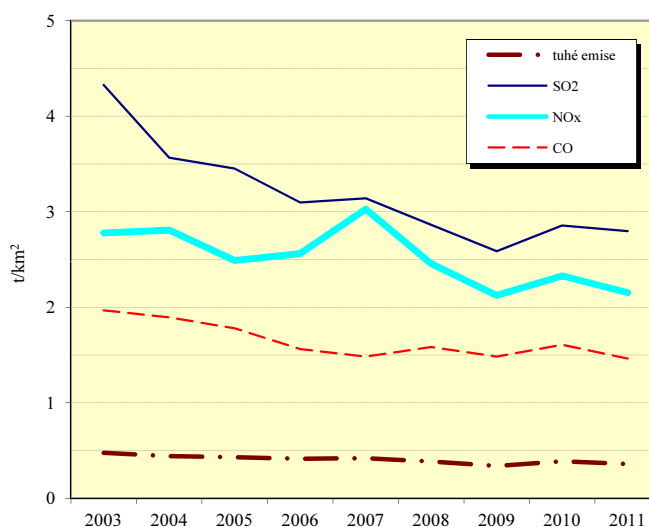
Struktura podle druhů pozemků v roce 2012



Emise hlavních znečišťujících látek REZZO 1 - 3 v roce 2011 (t/rok)

Území	Emise tuhých látek ¹⁾	Oxid siřičitý (SO ₂)	Oxidy dusíku (NO _x)	Oxid uhelnatý (CO)
Chrudim	310,8	768,6	1 040,1	1 662,2
Pardubice	522,9	10 402,3	7 835,6	1 274,9
Svitavy	400,6	719,0	530,7	1 795,2
Ústí nad Orlicí	384,3	749,4	320,3	1 881,1
kraj	1 892,9	12 639,3	9 726,6	6 613,4
Česká republika	29 341,0	169 620,9	121 528,4	226 900,2
% kraje v rámci ČR	6,5	7,5	8,0	2,9

Měrné emise (REZZO 1 - 3)²⁾



1) emise VOC, TZL, a NH₃ z nesledovaných zdrojů použití rozpouštědel, chovu hosp. zvířat a stavebních činností údaje za okresy nezahrnují

2) nezahrnuje plošné tuhé emise VOC, TZL, a NH₃ z nesledovaných zdrojů použití rozpouštědel, chovu hosp. zvířat a stavebních činností