

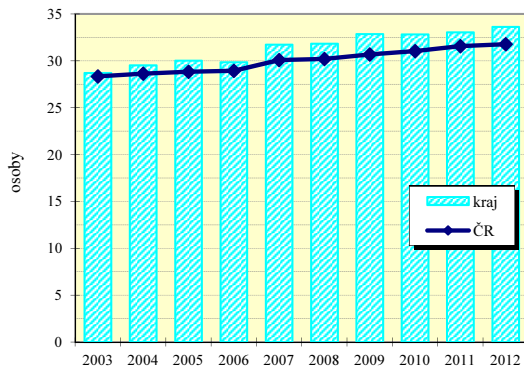
Královéhradecký kraj

Zabezpečení zdravotní péče

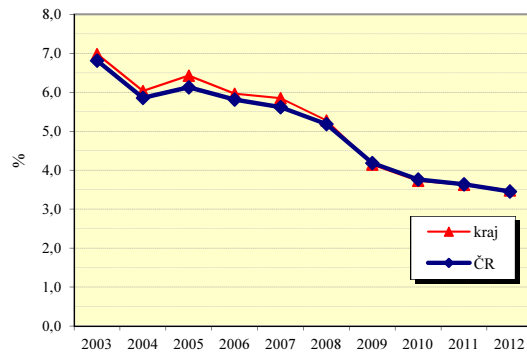
Samostatné ordinace praktického lékaře	Počet lékařů (přepočtené počty)			Počet obyvatel na 1 lékaře (k 31.12.)					
				kraj			ČR		
	2006	2009	2012	2006	2009	2012	2006	2009	2012
pro dospělé	242	248	251	1 944 ¹⁾	1 911 ¹⁾	1 881 ¹⁾	1 953 ¹⁾	1 957 ¹⁾	1 919 ¹⁾
pro děti	121	118	116	946 ²⁾	955 ²⁾	948 ²⁾	1 029 ²⁾	1 032 ²⁾	1 022 ²⁾
stomatologa	329	330	344	1 672	1 679	1 606	1 756	1 748	1 646
gynekologa	52	60	61	5 421 ³⁾	4 688 ³⁾	4 611 ³⁾	4 697 ³⁾	4 417 ³⁾	4 265 ³⁾
specialisty	319	382	400	1 723	1 450	1 383	1 702	1 537	1 441

1) počet obyvatel starších 14 let 2) počet obyvatel ve věku 0-19 3) počet žen

Lékaři ambulanti péče na 10 000 obyvatel



Průměrné procento pracovní neschopnosti celkem



Vybrané ukazatele sociálního zabezpečení k 31.12.

Ukazatel	2005	2006	2007	2008	2009	2010	2011	2012
Počet příjemců důchodů celkem	147 774	149 651	151 779	153 919	155 975	156 752	159 942	158 913
z toho starobních	76 914	78 448	80 373	82 742	85 565	92 092	96 951	96 843
z toho invalidních :								
plných	20 738	20 660	20 584	20 099	19 483	x	x	x
částečných	10 138	10 734	11 142	11 577	11 652	x	x	x
3. stupně	x	x	x	x	x	13 724	12 566	11 848
2. stupně	x	x	x	x	x	3 111	3 159	3 229
1. stupně	x	x	x	x	x	8 709	8 217	8 207
Průměrný důchod celkem v Kč	7 517	7 949	8 496	9 362	9 743	9 825	10 240	10 437
Průměrný starobní důchod v Kč	7 631	8 066	8 624	9 523	9 932	10 003	10 438	10 661
Průměrný invalidní důchod v Kč :								
plný	7 529	7 948	8 493	9 328	9 669	x	x	x
částečný	4 561	4 830	5 149	5 890	6 074	x	x	x
3. stupně	x	x	x	x	x	9 640	9 987	10 134
2. stupně	x	x	x	x	x	6 790	6 777	6 722
1. stupně	x	x	x	x	x	6 198	6 119	6 063

Struktura služeb sociální péče v roce 2012 podle počtu míst

