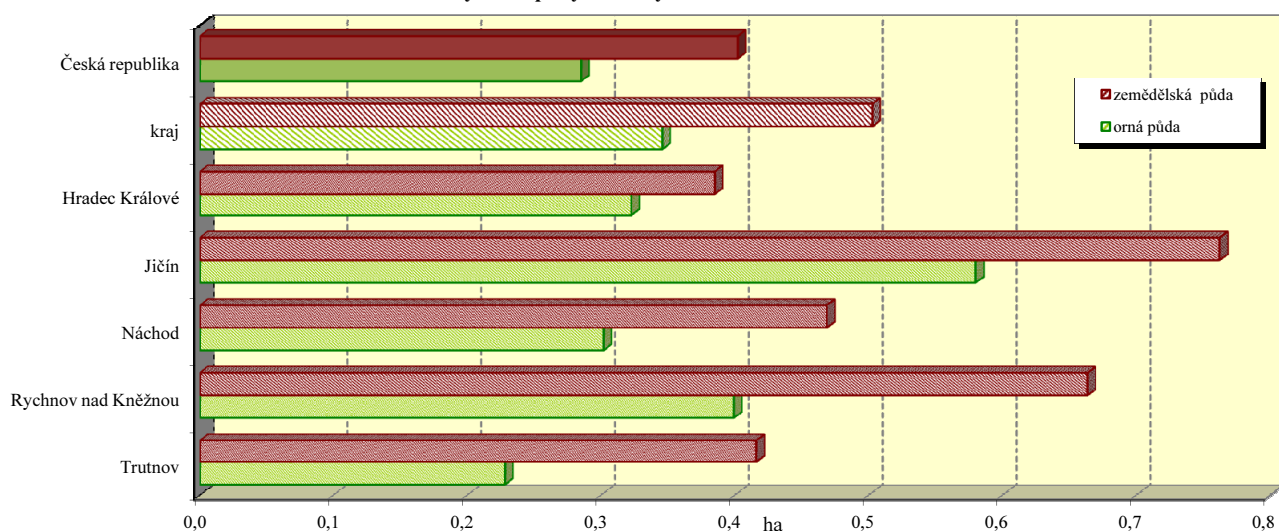
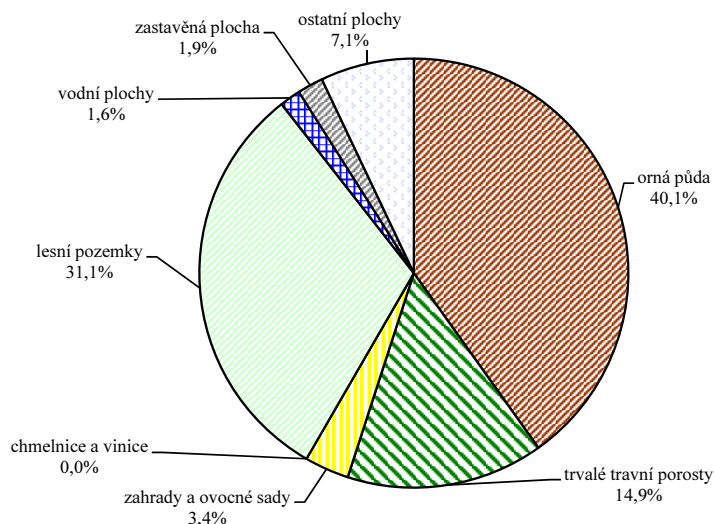


## Královéhradecký kraj

### Výměra půdy na 1 obyvatele v roce 2012



### Struktura podle druhů pozemků v roce 2012

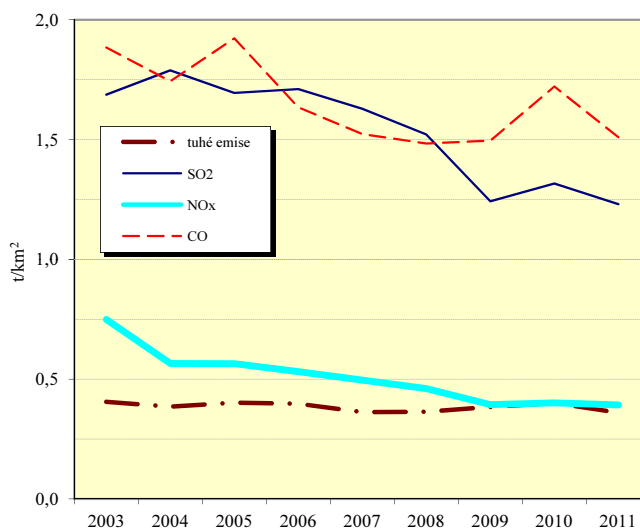


### Emise hlavních znečišťujících látek REZZO 1 - 3 v roce 2011 (t/rok)

Území	Emise tuhých látek <sup>1)</sup>	Oxid siřičitý (SO <sub>2</sub> )	Oxidy dusíku (NO <sub>x</sub> )	Oxid uhelnatý (CO)
Hradec Králové	206,4	484,2	196,3	1 076,9
Jičín	261,7	467,1	137,0	1 357,1
Náchod	299,4	1 384,4	319,4	1 653,5
Rychnov n. Kněžnou	355,8	1 073,2	358,3	1 572,4
Trutnov	588,2	2 447,1	855,3	1 523,1
<b>kraj</b>	<b>1 985,9</b>	<b>5 856,1</b>	<b>1 866,3</b>	<b>7 183,0</b>
Česká republika	29 341,0	169 620,9	121 528,4	226 900,2
% kraje v rámci ČR	6,8	3,5	1,5	3,2

1) emise VOC, TZL, a NH<sub>3</sub> z nesledovaných zdrojů použití rozpouštědel, chovu hosp. zvířat a stavebních činností údaje za okresy nezahrnují

### Měrné emise (REZZO 1 - 3)<sup>2)</sup>



2) nezahrnuje plošné tuhé emise VOC, TZL, a NH<sub>3</sub> z nesledovaných zdrojů použití rozpouštědel, chovu hosp. zvířat a stavebních činností