

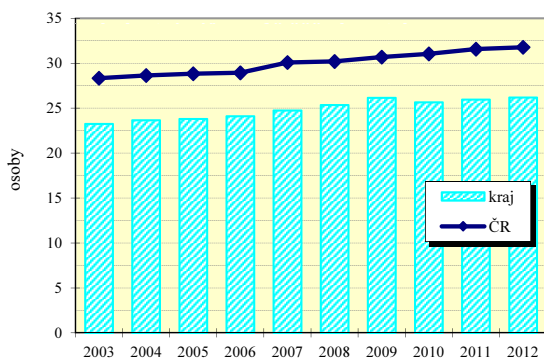
Liberecký kraj

Zabezpečení zdravotní péče

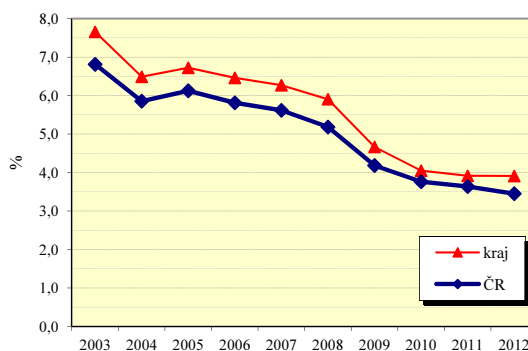
Samostatné ordinace praktického lékaře	Počet lékařů (přečtené počty)			Počet obyvatel na 1 lékaře (k 31.12.)					
				kraj			ČR		
	2006	2009	2012	2006	2009	2012	2006	2009	2012
pro dospělé	189	194	196	1 941 ¹⁾	1 922 ¹⁾	1 893 ¹⁾	1 953 ¹⁾	1 957 ¹⁾	1 919 ¹⁾
pro děti	89	84	85	1 042 ²⁾	1 091 ²⁾	1 060 ²⁾	1 029 ²⁾	1 032 ²⁾	1 022 ²⁾
stomatologa	223	226	238	1 933	1 939	1 843	1 756	1 748	1 646
gynekologa	39	41	43	5 635 ³⁾	5 438 ³⁾	5 221 ³⁾	4 697 ³⁾	4 417 ³⁾	4 265 ³⁾
specialisty	204	220	229	2 114	1 998	1 915	1 702	1 537	1 441

1) počet obyvatel starších 14 let 2) počet obyvatel ve věku 0-19 3) počet žen

Lékaři ambulanti péče na 10 000 obyvatel



Průměrné procento pracovní neschopnosti celkem



Vybrané ukazatele sociálního zabezpečení k 31.12.

Ukazatel	2005	2006	2007	2008	2009	2010	2011	2012
Počet příjemců důchodů celkem	107 962	110 148	112 371	114 324	116 664	118 567	121 604	121 696
z toho starobních	55 294	57 129	58 935	60 948	63 541	69 036	73 094	73 514
z toho invalidních :								
plných	15 075	15 258	15 383	14 975	14 490	x	x	x
částečných	8 033	8 356	8 769	9 275	9 509	x	x	x
3. stupně	x	x	x	x	x	10 547	9 612	9 021
2. stupně	x	x	x	x	x	2 366	2 642	2 910
1. stupně	x	x	x	x	x	7 618	7 278	7 378
Průměrný důchod celkem v Kč	7 485	7 924	8 470	9 333	9 714	9 791	10 200	10 377
Průměrný starobní důchod v Kč	7 676	8 114	8 670	9 563	9 984	10 056	10 482	10 701
Průměrný invalidní důchod v Kč :								
plný	7 503	7 931	8 486	9 319	9 662	x	x	x
částečný	4 491	4 748	5 069	5 814	5 996	x	x	x
3. stupně	x	x	x	x	x	9 681	9 999	10 129
2. stupně	x	x	x	x	x	6 616	6 784	6 664
1. stupně	x	x	x	x	x	6 045	6 039	5 942

Struktura služeb sociální péče v roce 2012 podle počtu míst

