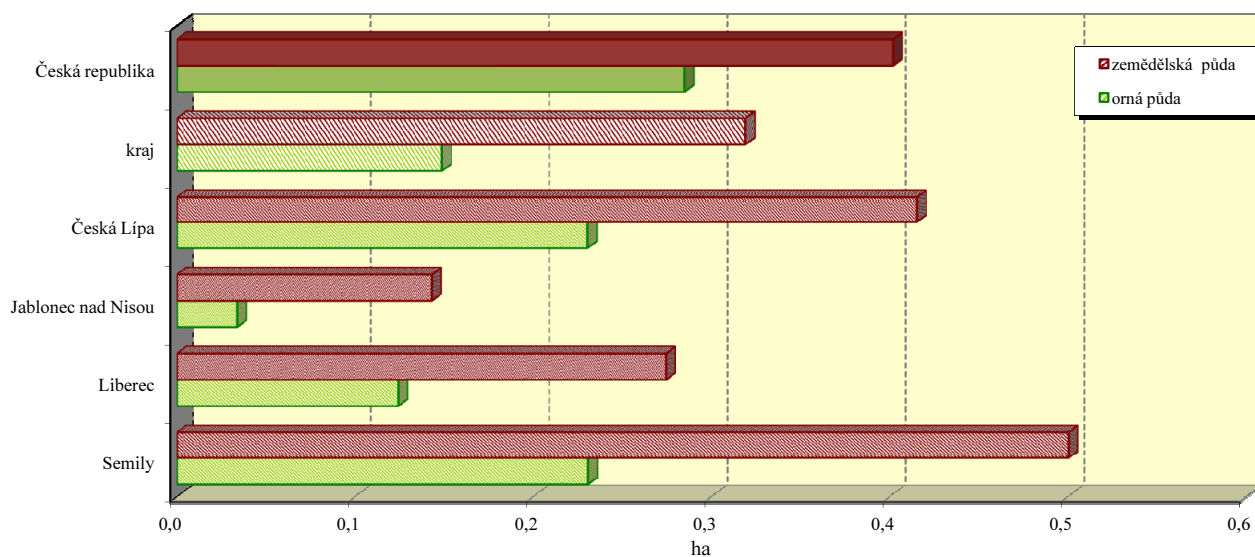
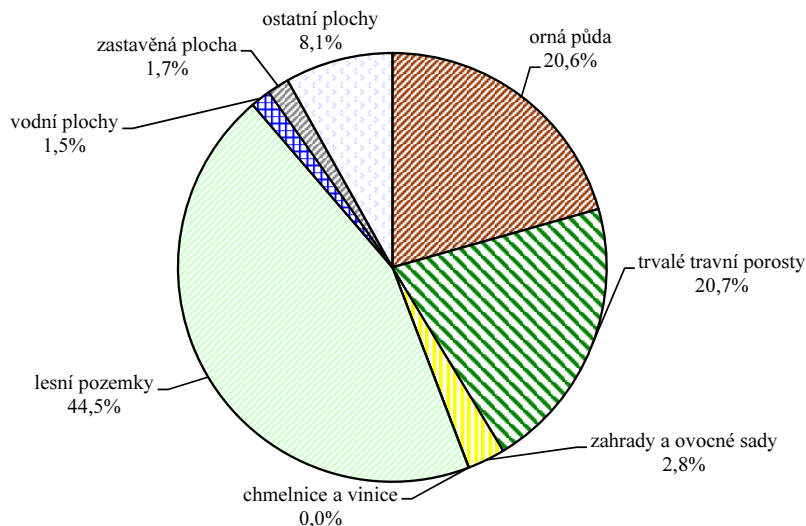


## Liberecký kraj

Výměra půdy na 1 obyvatele v roce 2012



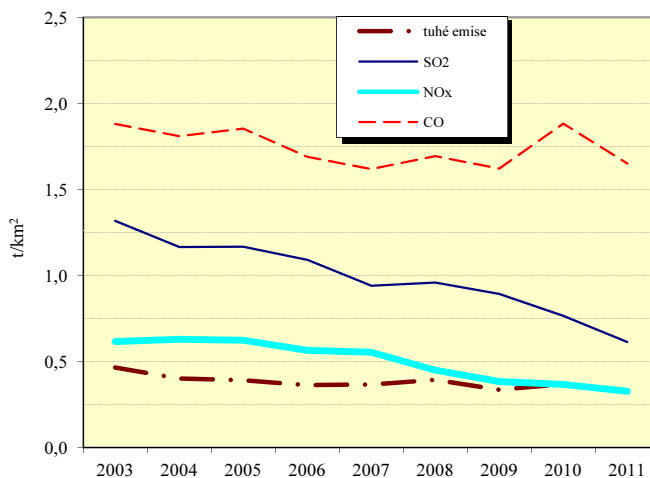
Struktura podle druhů pozemků v roce 2012



Emise hlavních znečišťujících látek REZZO 1 - 3 v roce 2011  
(t/rok)

Území	Emise tuhých látek <sup>1)</sup>	Oxid siřičitý (SO <sub>2</sub> )	Oxidy dusíku (NO <sub>x</sub> )	Oxid uhelnatý (CO)
Česká Lípa	242,6	480,9	257,6	1 171,0
Jablonec n. Nisou	178,3	351,0	276,9	949,9
Liberec	341,8	645,0	352,5	1 857,2
Semily	263,3	462,1	146,9	1 245,9
kraj	1 137,1	1 939,0	1 034,0	5 224,0
Česká republika	29 341,0	169 620,9	121 528,4	226 900,2
% kraje v rámci ČR	3,9	1,1	0,9	2,3

Měrné emise (REZZO 1 - 3)<sup>2)</sup>



1) emise VOC, TZL, a NH<sub>3</sub> z nesledovaných zdrojů použití rozpouštědel, chovu hosp. zvířat a stavebních činností údaje za okresy nezahrnují

2) nezahrnuje plošné tuhé emise VOC, TZL, a NH<sub>3</sub> z nesledovaných zdrojů použití rozpouštědel, chovu hosp. zvířat a stavebních činností