

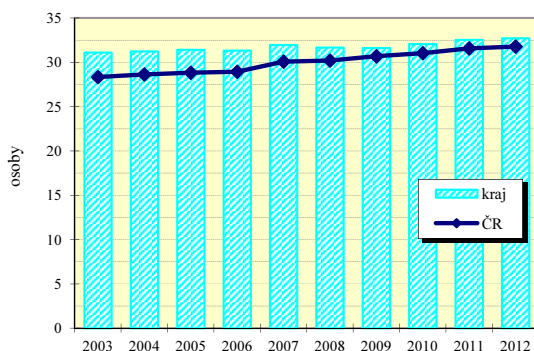
## Plzeňský kraj

### Zabezpečení zdravotní péče

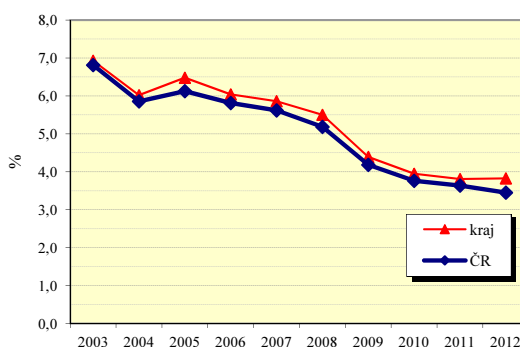
Samostatné ordinace praktického lékaře	Počet lékařů (přečtené počty)			Počet obyvatel na 1 lékaře ( k 31.12.)					
				kraj			ČR		
	2006	2009	2012	2006	2009	2012	2006	2009	2012
pro dospělé	245	238	242	1 942 <sup>1)</sup>	2 069 <sup>1)</sup>	2 020 <sup>1)</sup>	1 953 <sup>1)</sup>	1 957 <sup>1)</sup>	1 919 <sup>1)</sup>
pro děti	104	104	102	1 081 <sup>2)</sup>	1 072 <sup>2)</sup>	1 077 <sup>2)</sup>	1 029 <sup>2)</sup>	1 032 <sup>2)</sup>	1 022 <sup>2)</sup>
stomatologa	352	367	379	1 575	1 558	1 510	1 756	1 748	1 646
gynekologa	54	57	59	5 231 <sup>3)</sup>	5 109 <sup>3)</sup>	4 871 <sup>3)</sup>	4 697 <sup>3)</sup>	4 417 <sup>3)</sup>	4 265 <sup>3)</sup>
specialisty	345	372	392	1 608	1 539	1 460	1 702	1 537	1 441

1) počet obyvatel starších 14 let 2) počet obyvatel ve věku 0-19 3) počet žen

Lékaři ambulanti péče na 10 000 obyvatel



Průměrné procento pracovní neschopnosti celkem



### Vybrané ukazatele sociálního zabezpečení k 31.12.

Ukazatel	2005	2006	2007	2008	2009	2010	2011	2012
Počet příjemců důchodů celkem	143 647	145 976	148 141	150 408	152 941	155 168	159 341	159 033
z toho starobních	76 849	78 565	80 408	82 387	84 779	90 582	95 292	95 284
z toho invalidních :								
plných	17 448	17 754	17 898	17 966	17 825	x	x	x
částečných	8 528	9 034	9 504	9 890	10 349	x	x	x
3. stupně	x	x	x	x	x	13 806	13 326	12 878
2. stupně	x	x	x	x	x	2 980	3 337	3 683
1. stupně	x	x	x	x	x	8 148	7 892	8 087
Průměrný důchod celkem v Kč	7 582	8 019	8 575	9 444	9 817	9 882	10 290	10 475
Průměrný starobní důchod v Kč	7 703	8 147	8 713	9 604	10 009	10 075	10 507	10 727
Průměrný invalidní důchod v Kč :								
plný	7 493	7 926	8 456	9 309	9 665	x	x	x
částečný	4 540	4 800	5 111	5 844	6 021	x	x	x
3. stupně	x	x	x	x	x	9 701	10 080	10 235
2. stupně	x	x	x	x	x	6 724	6 789	6 747
1. stupně	x	x	x	x	x	6 043	5 983	5 928

Struktura služeb sociální péče v roce 2012 podle počtu míst

