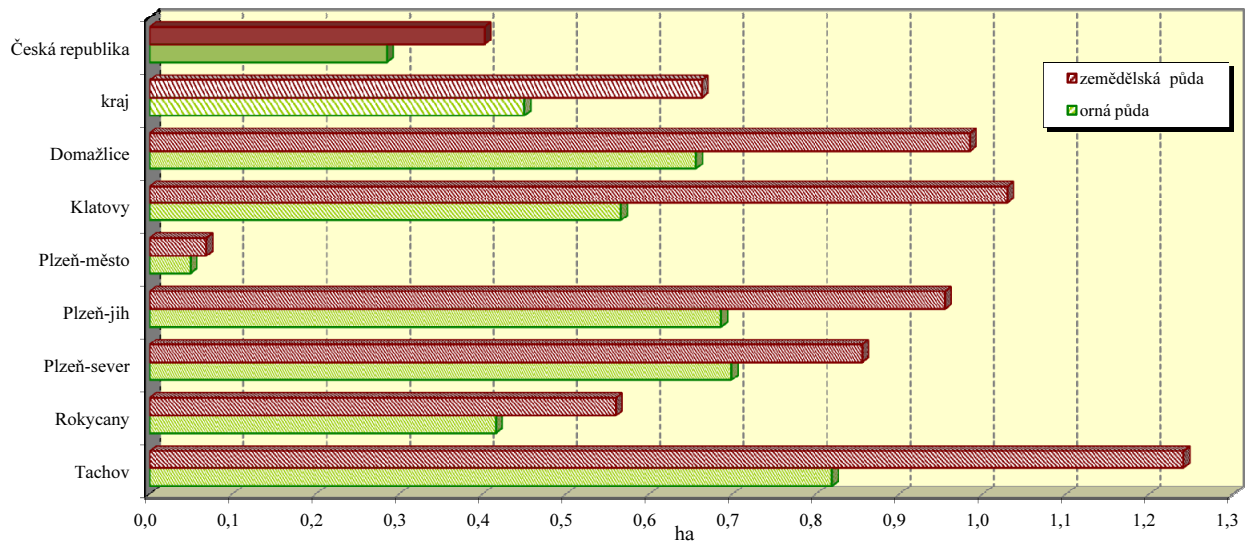
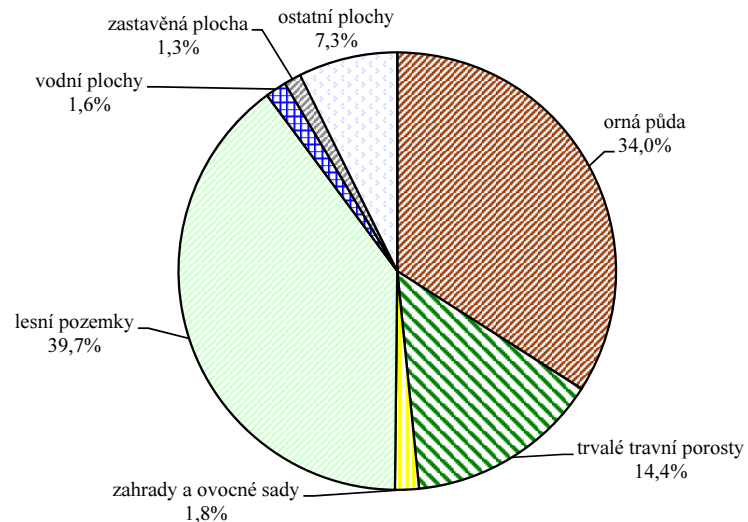


Plzeňský kraj

Výměra půdy na 1 obyvatele v roce 2012



Struktura podle druhů pozemků v roce 2012

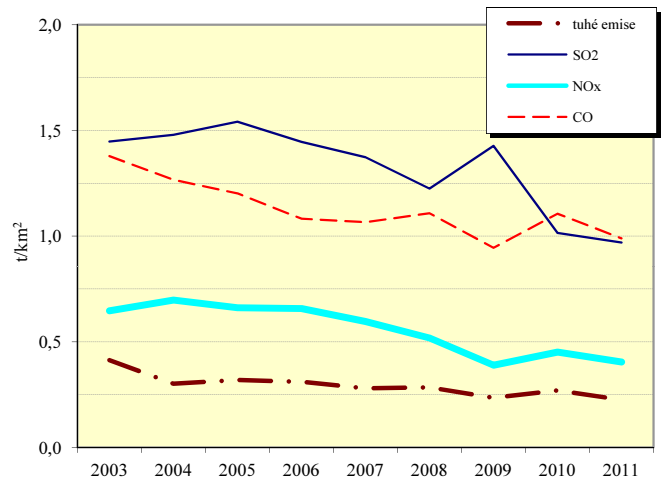


Emise hlavních znečišťujících látek REZZO 1 - 3 v roce 2011 (t/rok)

Území	Emise tuhých látek ¹⁾	Oxid siřičitý (SO ₂)	Oxidy dusíku (NO _x)	Oxid uhelnatý (CO)
Domažlice	236,4	425,9	136,7	1 103,6
Klatovy	398,9	791,9	280,2	1 656,7
Plzeň - město	191,6	4 799,2	2 017,2	909,2
Plzeň - jih	209,6	366,9	163,2	1 095,5
Plzeň - sever	275,2	417,0	188,5	1 194,6
Rokycany	148,8	239,1	102,7	717,7
Tachov	239,5	292,0	165,9	803,0
kraj	2 040,6	7 332,0	3 054,3	7 480,2
Česká republika	29 341,0	169 620,9	121 528,4	226 900,2
% kraje v rámci ČR	7,0	4,3	2,5	3,3

1) emise VOC, TZL, a NH₃ z nesledovaných zdrojů použití rozpouštědel, chovu hosp. zvířat a stavebních činností údaje za okresy nezahrnují

Měrné emise (REZZO 1 - 3)²⁾



2) nezahrnuje plošné tuhé emise VOC, TZL, a NH₃ z nesledovaných zdrojů použití rozpouštědel, chovu hosp. zvířat a stavebních činností