

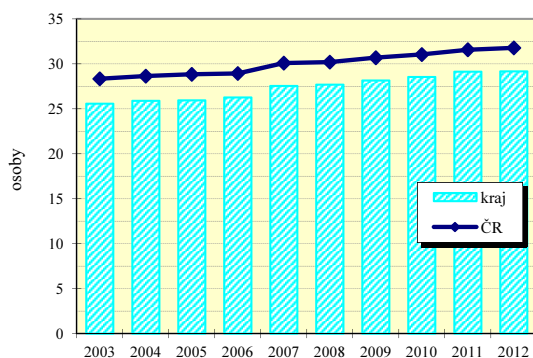
Jihočeský kraj

Zabezpečení zdravotní péče

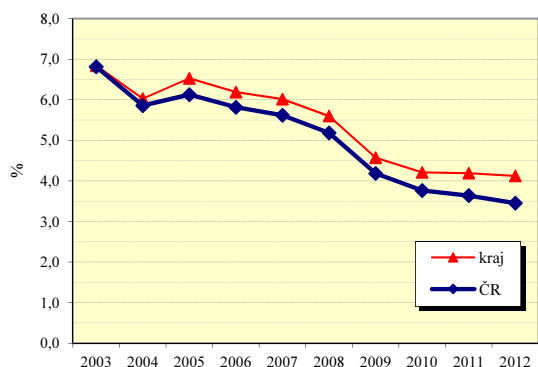
Samostatné ordinace praktického lékaře	Počet lékařů (přečtené počty)			Počet obyvatel na 1 lékaře (k 31.12.)					
				kraj			ČR		
	2006	2009	2012	2006	2009	2012	2006	2009	2012
pro dospělé	293	296	310	1 837 ¹⁾	1 843 ¹⁾	1 750 ¹⁾	1 953 ¹⁾	1 957 ¹⁾	1 919 ¹⁾
pro děti	130	129	128	1 018 ²⁾	1 013 ²⁾	995 ²⁾	1 029 ²⁾	1 032 ²⁾	1 022 ²⁾
stomatologa	352	346	375	1 789	1 843	1 698	1 756	1 748	1 646
gynekologa	77	79	79	4 156 ³⁾	4 084 ³⁾	4 100 ³⁾	4 697 ³⁾	4 417 ³⁾	4 265 ³⁾
specialisty	325	352	364	1 937	1 813	1 748	1 702	1 537	1 441

1) počet obyvatel starších 14 let 2) počet obyvatel ve věku 0-19 3) počet žen

Lékaři ambulanti péče na 10 000 obyvatel



Průměrné procento pracovní neschopnosti celkem



Vybrané ukazatele sociálního zabezpečení k 31.12.

Ukazatel	2005	2006	2007	2008	2009	2010	2011	2012
Počet příjemců důchodů celkem	158 451	161 281	164 011	166 960	169 958	172 023	176 290	175 809
z toho starobních	81 652	83 509	85 653	88 260	91 173	97 962	103 499	103 607
z toho invalidních :								
plných	20 158	20 371	20 395	20 195	19 942	x	x	x
částečných	11 683	12 454	13 145	13 836	14 450	x	x	x
3. stupně	x	x	x	x	x	14 456	13 394	12 532
2. stupně	x	x	x	x	x	3 594	3 853	4 204
1. stupně	x	x	x	x	x	11 696	11 329	11 396
Průměrný důchod celkem v Kč	7 486	7 920	8 462	9 323	9 699	9 767	10 172	10 357
Průměrný starobní důchod v Kč	7 635	8 077	8 635	9 532	9 942	10 014	10 449	10 669
Průměrný invalidní důchod v Kč :								
plný	7 486	7 920	8 457	9 306	9 664	x	x	x
částečný	4 530	4 793	5 122	5 864	6 064	x	x	x
3. stupně	x	x	x	x	x	9 687	10 025	10 160
2. stupně	x	x	x	x	x	6 768	6 788	6 734
1. stupně	x	x	x	x	x	6 096	6 068	6 018

Struktura služeb sociální péče v roce 2012 podle počtu míst

