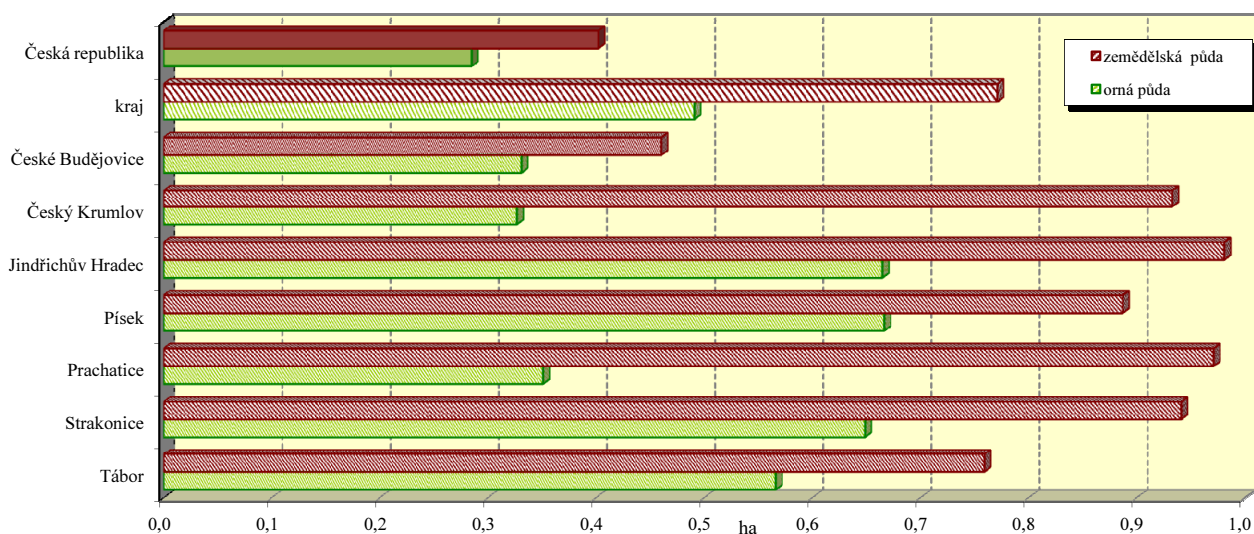
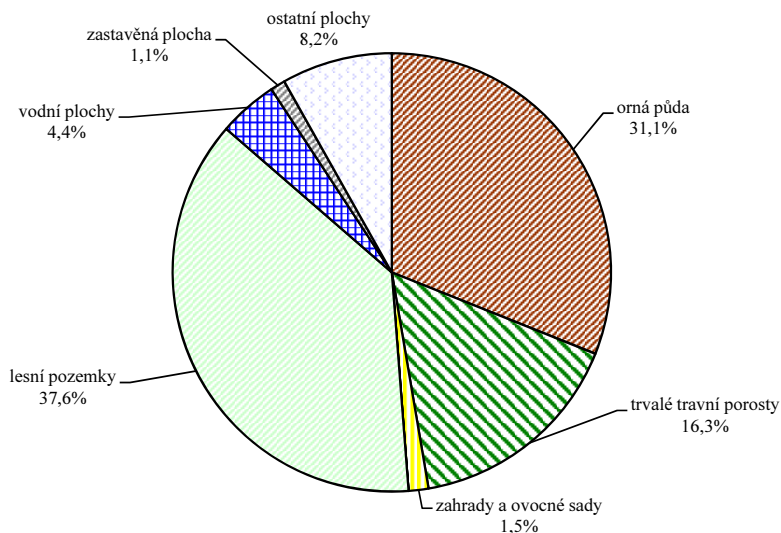


Jihočeský kraj

Výměra půdy na 1 obyvatele v roce 2012



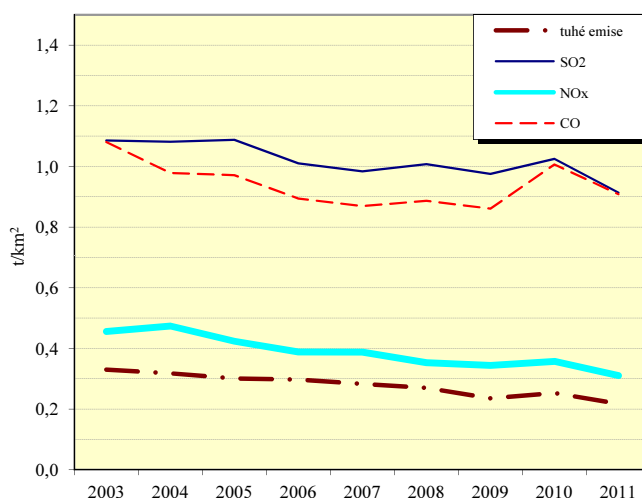
Struktura podle druhů pozemků v roce 2012



Emise hlavních znečišťujících látek REZZO 1 - 3 v roce 2011 (t/rok)

Území	Emise tuhých látek ¹⁾	Oxid siřičitý (SO ₂)	Oxidy dusíku (NO _x)	Oxid uhelnatý (CO)
České Budějovice	520,1	2 755,3	1 015,6	1 792,2
Český Krumlov	238,8	634,3	172,5	916,1
Jindřichův Hradec	340,1	489,2	265,2	1 514,5
Písek	226,3	954,6	247,4	1 097,1
Prachatice	221,7	267,2	93,3	690,7
Strakonice	243,0	1 537,1	423,9	1 213,8
Tábor	398,5	2 551,5	901,0	1 910,9
kraj	2 638,7	9 189,3	3 118,8	9 135,2
Česká republika	29 341,0	169 620,9	121 528,4	226 900,2
% kraje v rámci ČR	9,0	5,4	2,6	4,0

Měrné emise (REZZO 1 - 3)²⁾



1) emise VOC, TZL, a NH₃ z nesledovaných zdrojů použití rozpouštědel, chovu hosp. zvířat a stavebních činností údaje za okresy nezahrnují

2) nezahrnuje plošné tuhé emise VOC, TZL, a NH₃ z nesledovaných zdrojů použití rozpouštědel, chovu hosp. zvířat a stavebních činností