

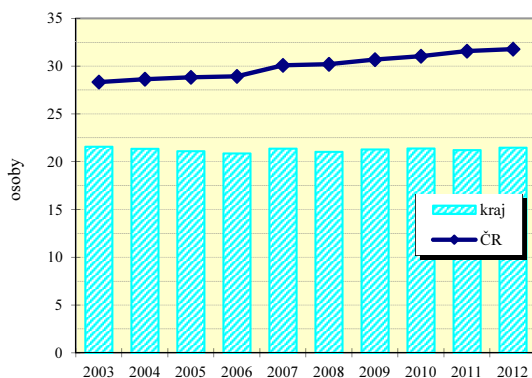
Středočeský kraj

Zabezpečení zdravotní péče

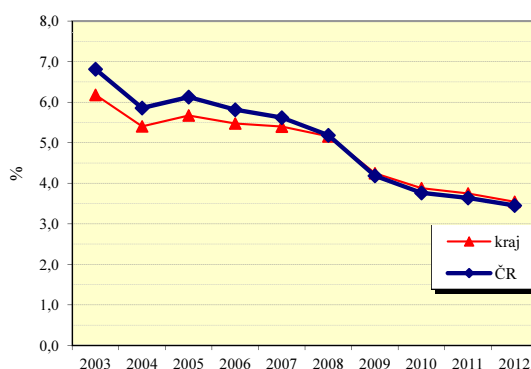
Samostatné ordinace praktického lékaře	Počet lékařů (přepočtené počty)			Počet obyvatel na 1 lékaře (k 31.12.)					
				kraj			ČR		
	2006	2009	2012	2006	2009	2012	2006	2009	2012
pro dospělé	463	473	486	2 164 ¹⁾	2 238 ¹⁾	2 228 ¹⁾	1 953 ¹⁾	1 957 ¹⁾	1 919 ¹⁾
pro děti	233	239	240	1 054 ²⁾	1 092 ²⁾	1 128 ¹⁾	1 029 ²⁾	1 032 ²⁾	1 022 ²⁾
stomatologa	499	506	560	2 356	2 466	2 308	1 756	1 748	1 646
gynekologa	109	117	124	5 463 ³⁾	5 397 ³⁾	5 278 ³⁾	4 697 ³⁾	4 417 ³⁾	4 265 ³⁾
specialisty	448	551	581	2 625	2 265	2 224	1 702	1 537	1 441

1) počet obyvatel starších 14 let 2) počet obyvatel ve věku 0-19 3) počet žen

Lékaři ambulanti péče na 10 000 obyvatel



Průměrné procento pracovní neschopnosti celkem



Vybrané ukazatele sociálního zabezpečení k 31.12.

Ukazatel	2005	2006	2007	2008	2009	2010	2011	2012
Počet příjemců důchodů celkem	295 208	300 640	305 004	310 609	315 485	319 828	329 409	329 657
z toho starobních	151 135	155 318	159 510	164 659	170 126	184 909	196 232	197 680
z toho invalidních :								
plných	38 396	38 993	38 989	38 749	38 065	x	x	x
částečných	20 009	20 789	21 525	22 526	23 167	x	x	x
3. stupně	x	x	x	x	x	26 874	25 207	23 649
2. stupně	x	x	x	x	x	5 800	6 172	6 816
1. stupně	x	x	x	x	x	18 349	17 849	17 928
Průměrný důchod celkem v Kč	7 579	8 026	8 586	9 460	9 851	9 940	10 360	10 561
Průměrný starobní důchod v Kč	7 748	8 195	8 766	9 673	10 101	10 184	10 629	10 868
Průměrný invalidní důchod v Kč :								
plný	7 570	8 009	8 551	9 403	9 748	x	x	x
částečný	4 558	4 826	5 148	5 876	6 066	x	x	x
3. stupně	x	x	x	x	x	9 746	10 104	10 229
2. stupně	x	x	x	x	x	6 733	6 780	6 769
1. stupně	x	x	x	x	x	6 193	6 121	6 024

Struktura služeb sociální péče v roce 2012 podle počtu míst

