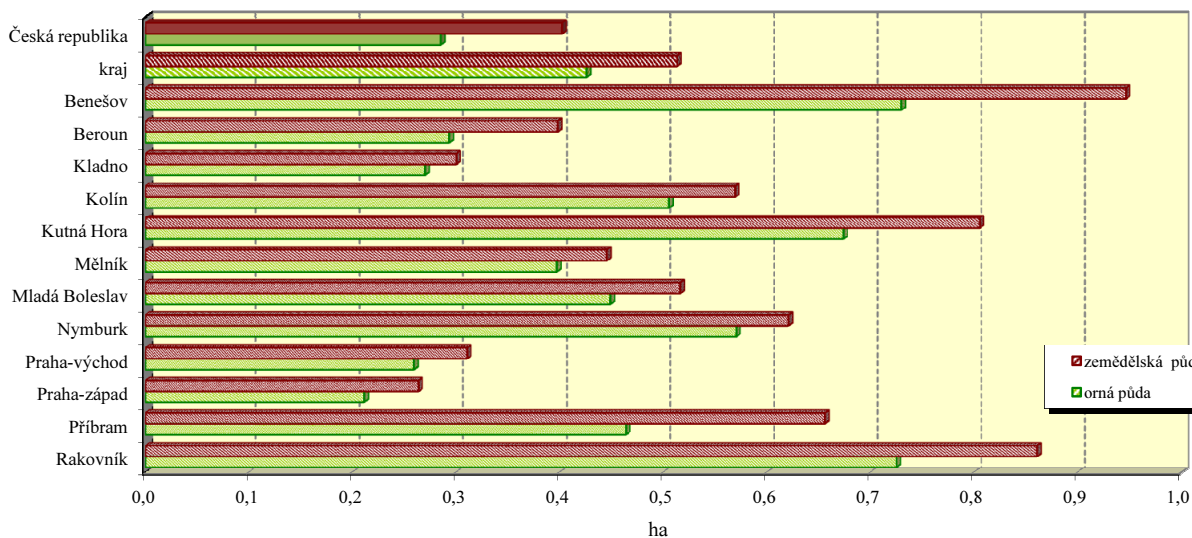
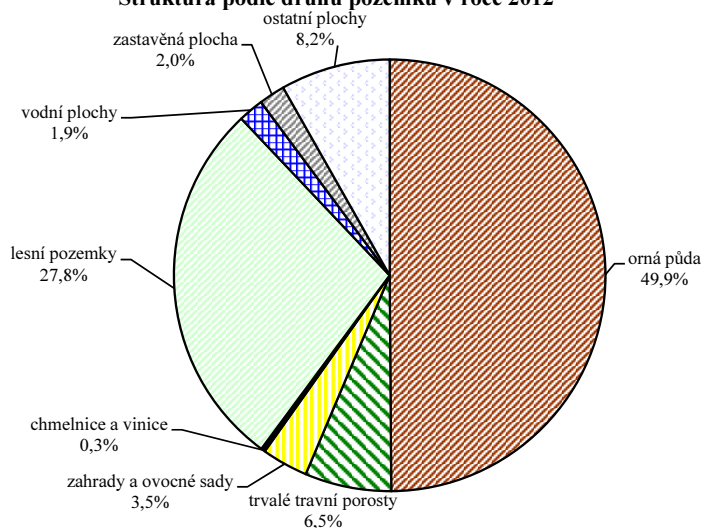


## Středočeský kraj

### Výměra půdy na 1 obyvatele v roce 2012



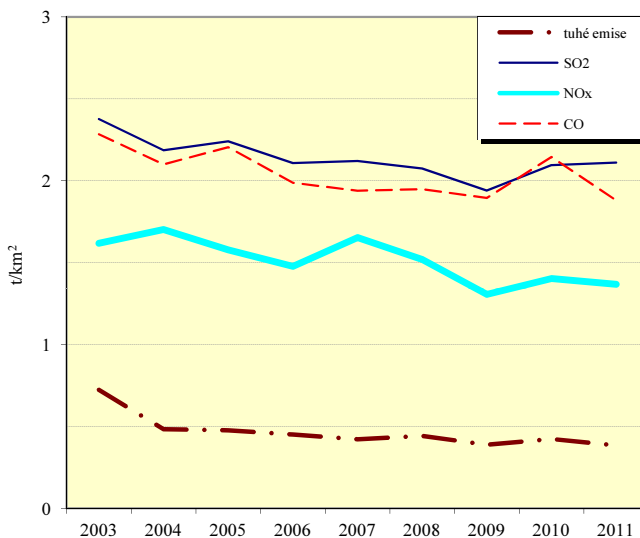
### Struktura podle druhů pozemků v roce 2012



### Emise hlavních znečišťujících látek REZZO 1 - 3 v roce 2011 (t/rok)

Území	Emise tuhých látek <sup>1)</sup>	Oxid siřičitý (SO <sub>2</sub> )	Oxidy dusíku (NO <sub>x</sub> )	Oxid uhelnatý (CO)
Benešov	408,8	852,7	286,6	2 131,9
Beroun	238,0	389,7	248,9	2 320,3
Kladno	402,8	3 553,2	2 096,3	1 532,5
Kolín	266,0	1 758,7	550,8	1 498,3
Kutná Hora	284,4	853,1	217,0	1 329,7
Mělník	783,2	10 279,4	9 426,0	2 052,2
Mladá Boleslav	345,9	1 424,6	916,2	1 991,9
Nymburk	218,8	552,7	202,4	1 282,8
Praha - východ	340,1	477,9	169,9	1 442,1
Praha - západ	223,5	432,3	162,8	1 329,4
Příbram	495,5	2 125,8	539,0	2 621,9
Rakovník	230,4	550,0	253,0	1 183,2
kraj	4 884,4	23 250,0	15 069,0	20 716,2
Česká republika	29 341,0	169 620,9	121 528,4	226 900,2
% kraje v rámci ČR	16,6	13,7	12,4	9,1

### Měrné emise (REZZO 1 - 3)<sup>2)</sup>



1) emise VOC, TZL, a NH<sub>3</sub> z nesledovaných zdrojů použití rozpouštědel, chovu hosp. zvířat a stavebních činností údaje za okresy nezahrnují

2) nezahrnuje plošné tuhé emise VOC, TZL, a NH<sub>3</sub> z nesledovaných zdrojů použití rozpouštědel, chovu hosp. zvířat a stavebních činností