

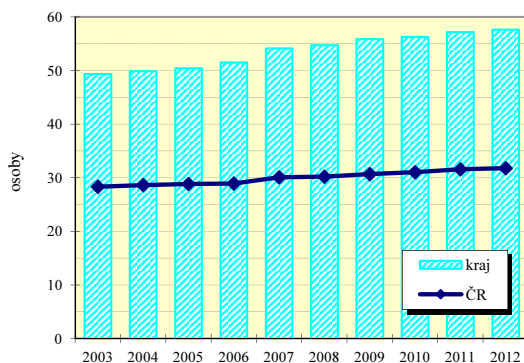
Hlavní město Praha

Zabezpečení zdravotní péče

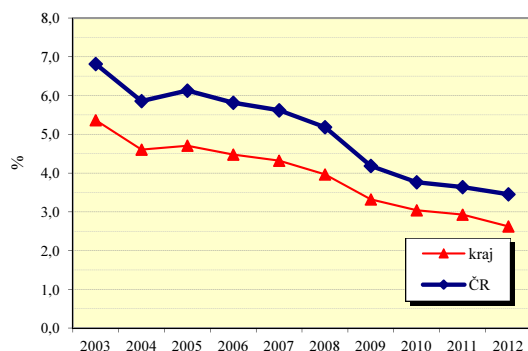
Samostatné ordinace praktického lékaře	Počet lékařů (přepočtené počty)			Počet obyvatel na 1 lékaře (k 31.12.)					
				kraj			ČR		
	2006	2009	2012	2006	2009	2012	2006	2009	2012
pro dospělé	544	583	586	1 920 ¹⁾	1 877 ¹⁾	1 838 ¹⁾	1 953 ¹⁾	1 957 ¹⁾	1 919 ¹⁾
pro děti	243	240	246	853 ²⁾	888 ²⁾	886 ²⁾	1 029 ²⁾	1 032 ²⁾	1 022 ²⁾
stomatologa	1 000	1 072	1 154	1 188	1 165	1 080	1 756	1 748	1 646
gynekologa	185	200	219	3 334 ³⁾	3 197 ³⁾	2 934 ³⁾	4 697 ³⁾	4 417 ³⁾	4 265 ³⁾
specialisty	1 295	1 427	1 543	918	875	808	1 702	1 537	1 441

1) počet obyvatel starších 14 let 2) počet obyvatel ve věku 0-19 3) počet žen

Lékaři ambulantní péče na 10 000 obyvatel



Průměrné procento pracovní neschopnosti celkem



Vybrané ukazatele sociálního zabezpečení k 31.12.

Ukazatel	2005	2006	2007	2008	2009	2010	2011	2012
Počet příjemců důchodů celkem	295 502	299 200	301 835	303 891	305 839	309 679	313 912	311 444
z toho starobních	173 442	177 335	180 286	183 708	186 565	198 350	204 830	204 155
z toho invalidních :								
plných	28 675	28 973	29 152	28 809	28 513	x	x	x
částečných	11 885	12 271	12 453	12 686	13 009	x	x	x
3. stupně	x	x	x	x	x	21 024	19 619	18 485
2. stupně	x	x	x	x	x	4 452	4 883	5 358
1. stupně	x	x	x	x	x	9 303	9 031	9 072
Průměrný důchod celkem v Kč	8 100	8 587	9 194	10 100	10 519	10 634	11 084	11 318
Průměrný starobní důchod v Kč	8 291	8 768	9 370	10 289	10 730	10 817	11 266	11 520
Průměrný invalidní důchod v Kč :								
plný	7 474	7 890	8 422	9 262	9 600	x	x	x
částečný	4 482	4 769	5 074	5 803	5 988	x	x	x
3. stupně	x	x	x	x	x	9 600	9 951	10 094
2. stupně	x	x	x	x	x	6 593	6 691	6 594
1. stupně	x	x	x	x	x	6 027	5 985	5 893

Struktura služeb sociální péče v roce 2012 podle počtu míst

