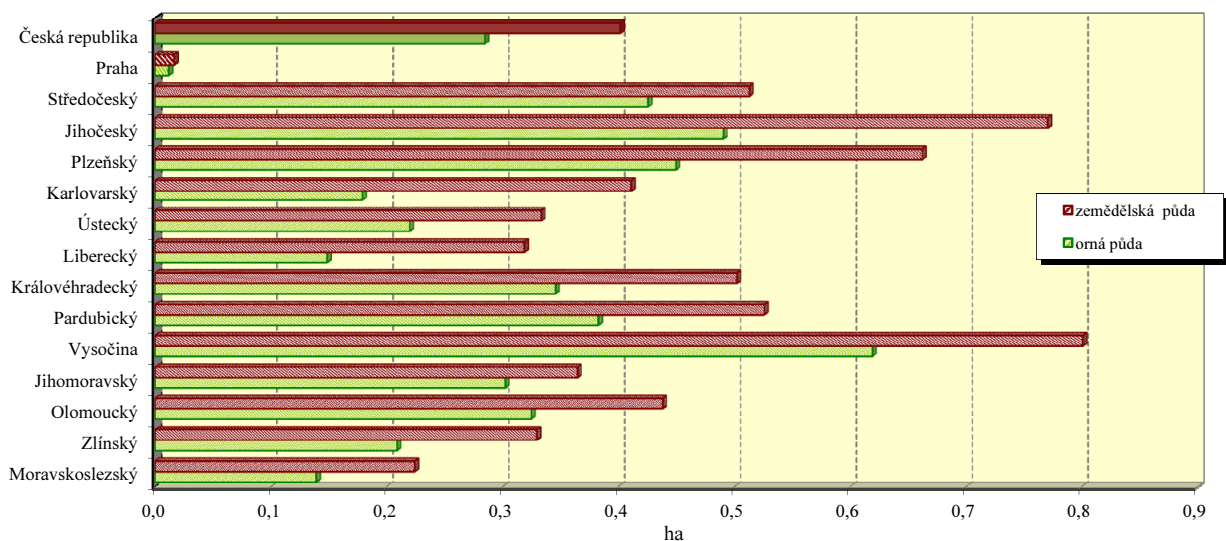
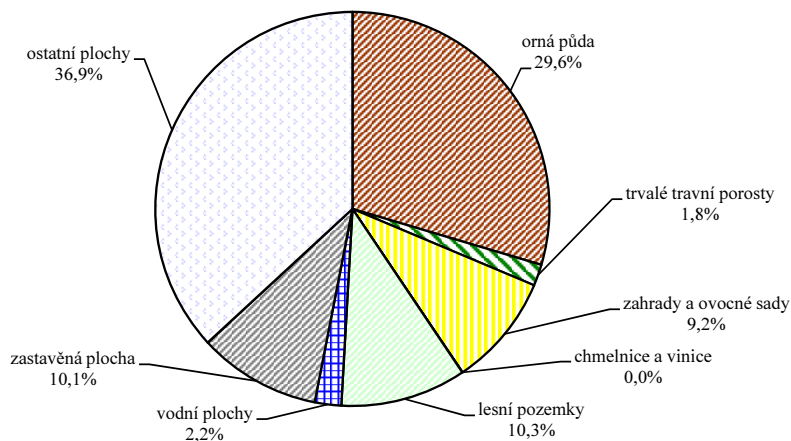


Hlavní město Praha

Výměra půdy na 1 obyvatele v roce 2012



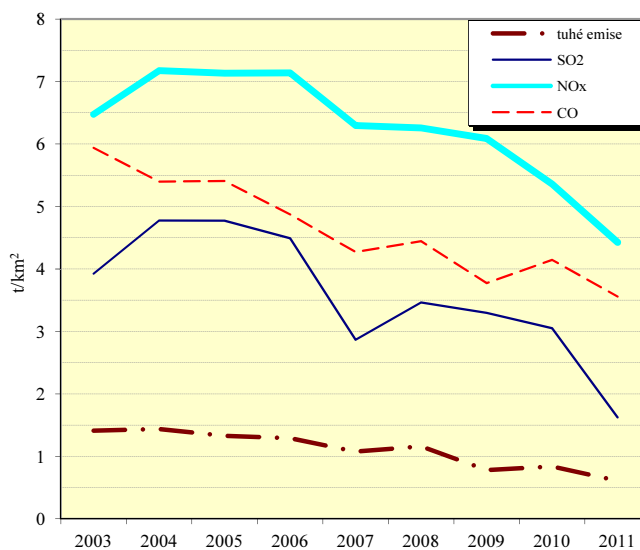
Struktura podle druhů pozemků v roce 2012



Emise hlavních znečišťujících látek REZZO 1-3 v r. 2011 (t/rok)

Území	Emise tuhých látek ¹⁾	Oxid siřičitý (SO ₂)	Oxidy dusíku (NO _x)	Oxid uhelnatý (CO)
Hl.město Praha	412,8	805,4	2 195,9	1 764,8
Středočeský kraj	4 884,4	23 250,0	15 069,0	20 716,2
Jihočeský kraj	2 638,7	9 189,3	3 118,8	9 135,2
Plzeňský kraj	2 040,6	7 332,0	3 054,3	7 480,2
Karlovarský kraj	1 038,1	8 875,5	6 670,7	3 635,4
Ústecký kraj	3 164,9	62 093,6	47 194,8	13 818,8
Liberecký kraj	1 137,1	1 939,0	1 034,0	5 224,0
Královéhradecký kraj	1 985,9	5 856,1	1 866,3	7 183,0
Pardubický kraj	1 892,9	12 639,3	9 726,6	6 613,4
Vysočina	2 274,5	2 804,6	2 248,0	7 231,3
Jihomoravský kraj	1 530,7	3 136,1	3 976,0	7 386,6
Olomoucký kraj	1 502,4	4 456,8	3 444,1	7 194,6
Zlínský kraj	1 109,2	4 951,8	2 705,0	3 651,9
Moravskoslezský kraj	3 728,9	22 291,3	19 224,9	125 865,0
Česká republika	29 341,0	169 620,9	121 528,4	226 900,2
% kraje v rámci ČR	1,4	0,5	1,8	0,8

Měrné emise (REZZO 1 - 3)²⁾



1) včetně emisí VOC, TZL, a NH₃ z nesledovaných zdrojů použití rozpouštědel, chovu hosp. zvířat a stavebních činností

2) nezahrnuje plošné tuhé emise VOC, TZL, a NH₃ z nesledovaných zdrojů použití rozpouštědel, chovu hosp. zvířat a stavebních činností