

Olomoucký kraj

Vzdělávání - základní přehled

(školní rok 2011/12)

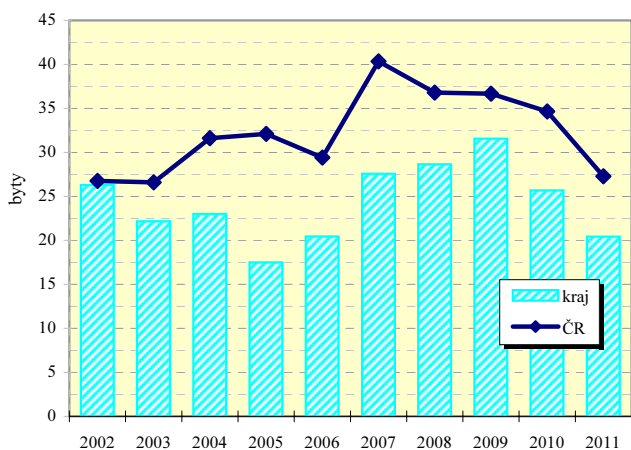
Ukazatel	MŠ	ZŠ	SŠ-celkem	Gymnázia	OOV SŠ*	Střediska praktick. vyučov.	Nástavbové studium	Konzervatoř	VOŠ
Školy	369	301	100	20	81	–	34	1	8
Třídy/stud.skup.(VOŠ)	938	2 641	1 389	326 ³⁾	908 ³⁾	–	71 ³⁾	x	54 ³⁾
Děti / žáci / studenti	22 028	48 677	32 185	8 979	20 571	–	2 635	109	1 397
Nově přijatí do 1.roč.	.	6 059	8 226	1 510	5 525	–	1 191	20	648
Absolventi za minulý školní rok	.	.	7 519	1 691	4 947	–	881	8	294
Počty zaměstnanců ^{1),2)}	2 277,3	4 927,6	3 746,5	904,5 ⁴⁾	.	–	.	39,1	76,7
Počty pedagogů /pracovníků (SPV) ¹⁾	1 717,5	3 655,5	2 881,1	742,3 ^{2),4)}	.	–	.	32,4	81,9

Pramen: Ústav pro informace ve vzdělávání. Údaje jsou včetně škol pro žáky se speciálními vzdělávacími potřebami, kromě údajů o počtu zaměstnanců a učitelů gymnázií, které jsou bez škol pro žáky se speciálními vzdělávacími potřebami. Počet SŠ celkem není součtem počtů škol podle jednotlivých druhů, protože školy mohou realizovat svou činnost souběžně na různých druzích, formách a oborech vzdělávání.

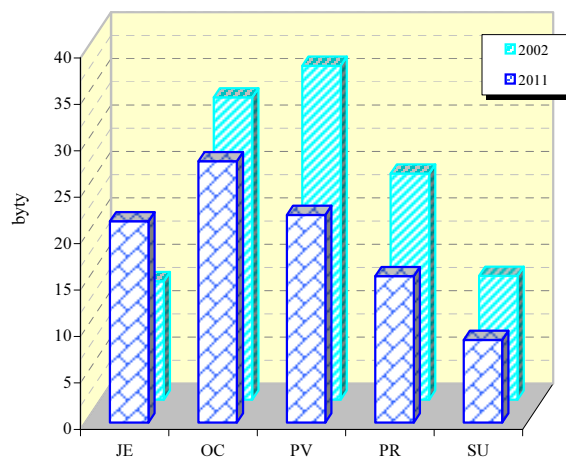
*Školy vyučující obory odborného vzdělání SŠ bez oborů nástavbového studia; 1) průměrný evidenční počet; přepočtení na plně zaměstnané;

2) údaje za rok 2011 3) třídy/studijní skupiny denního studia 4) vyjma škol pro studenty se speciálními vzdělávacími potřebami

Dokončené byty na 10 000 obyvatel



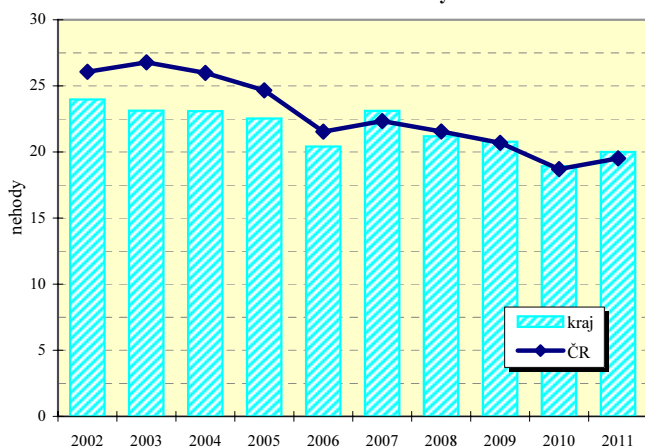
Dokončené byty na 10 000 obyvatel v okresech



Vybrané ukazatele dopravy

Ukazatel	2005	2008	2011	Ukazatel	2005	2008	2011
Provozovaná vozidla celkem	336 516	384 352	400 758	Délka komunikací celkem v km	3 563,3	3 572,8	3 567,7
z toho : osobní automobily	205 059	233 424	242 343	v tom dálnice	7,6	22,2	36,2
nákladní automobily	20 337	28 122	28 837	silnice 1.třídy	427,4	441,0	433,4
motocykly	50 225	55 666	58 412	silnice 2.třídy	922,8	923,6	923,7
autobusy	668	679	655	silnice 3.třídy	2 205,6	2 185,9	2 174,5

Dopravní nehody při nichž došlo ke zranění nebo usmrcení na 10 000 obyvatel



Dopravní nehody při nichž došlo ke zranění nebo usmrcení na 10 000 obyvatel v okresech

