

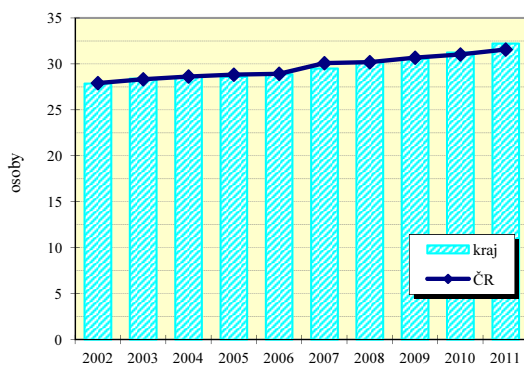
Olomoucký kraj

Zabezpečení zdravotní péče

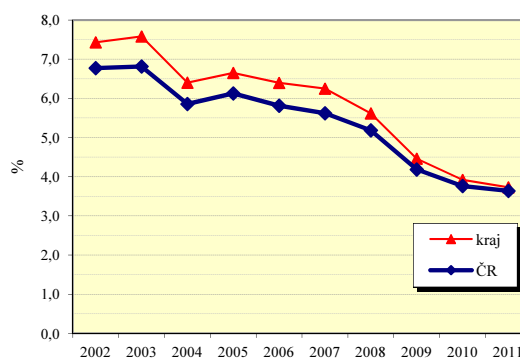
Samostatné ordinace praktického lékaře	Počet lékařů (přepočtené počty)			Počet obyvatel na 1 lékaře (k 31.12.)					
				kraj			ČR		
	2005	2008	2011	2005	2008	2011	2005	2008	2011
pro dospělé	293	303	303	1 857 ¹⁾	1 820 ¹⁾	1 803 ¹⁾	1 927 ¹⁾	1 985 ¹⁾	1 938 ¹⁾
pro děti	143	137	136	953 ²⁾	963 ²⁾	934 ²⁾	1 036 ²⁾	1 029 ²⁾	1 021 ²⁾
stomatologa	371	377	388	1 722	1 703	1 645	1 761	1 769	1 661
gynekologa	77	76	82	4 270 ³⁾	4 301 ³⁾	3 989 ³⁾	4 716 ³⁾	4 475 ³⁾	4 313 ³⁾
specialisty	352	399	438	1 815	1 610	1 459	1 703	1 591	1 460

1) počet obyvatel starších 14 let 2) počet obyvatel ve věku 0-19 3) počet žen

Lékaři ambulanti péče na 10 000 obyvatel



Průměrné procento pracovní neschopnosti celkem



Vybrané ukazatele sociálního zabezpečení k 31.12.

Ukazatel	2004	2005	2006	2007	2008	2009	2010	2011
Počet příjemců důchodů celkem	163 584	164 814	166 838	168 569	170 429	172 010	173 047	176 180
z toho starobních	86 104	87 016	88 984	90 983	93 307	95 805	102 245	107 396
z toho invalidních :								
plných	20 229	20 322	20 131	19 817	18 940	18 135	x	x
částečných	10 399	10 824	11 329	11 723	12 248	12 494	x	x
3. stupně	x	x	x	x	x	x	12 780	11 825
2. stupně	x	x	x	x	x	x	2 799	2 777
1. stupně	x	x	x	x	x	x	9 814	9 036
Průměrný důchod celkem v Kč	6 980	7 421	7 849	8 377	9 228	9 591	9 663	10 073
Průměrný starobní důchod v Kč	7 081	7 543	7 969	8 500	9 377	9 766	9 829	10 245
Průměrný invalidní důchod v Kč :								
plný	6 929	7 375	7 788	8 298	9 123	9 439	x	x
částečný	4 247	4 515	4 784	5 100	5 846	6 030	x	x
3. stupně	x	x	x	x	x	x	9 428	9 750
2. stupně	x	x	x	x	x	x	6 680	6 704
1. stupně	x	x	x	x	x	x	6 114	6 061

Struktura služeb sociální péče v roce 2011 podle počtu míst

