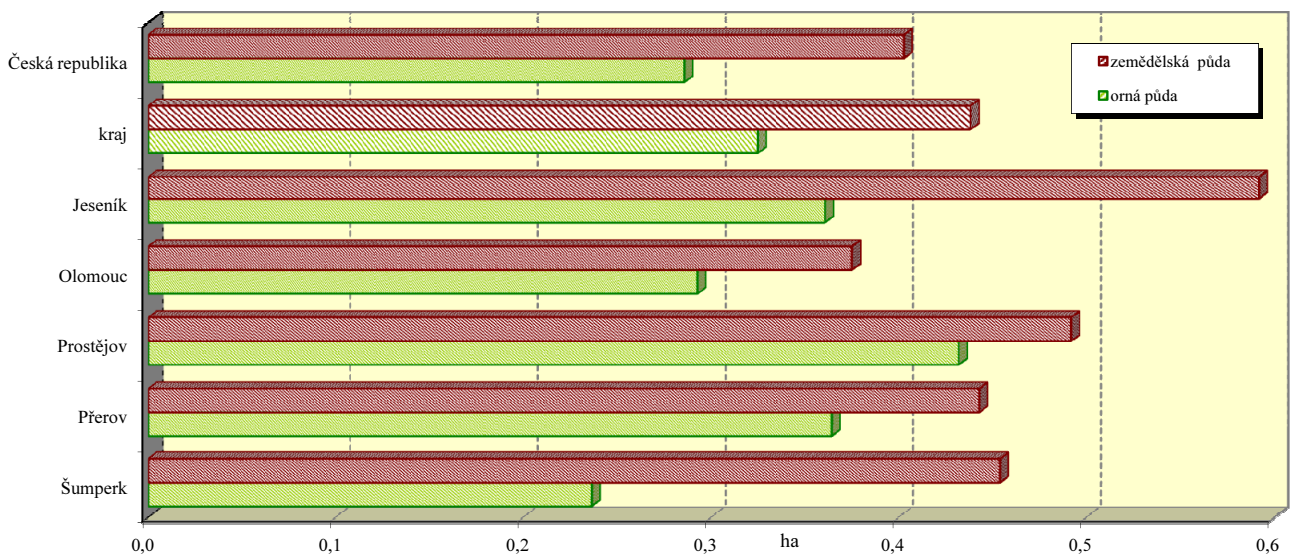
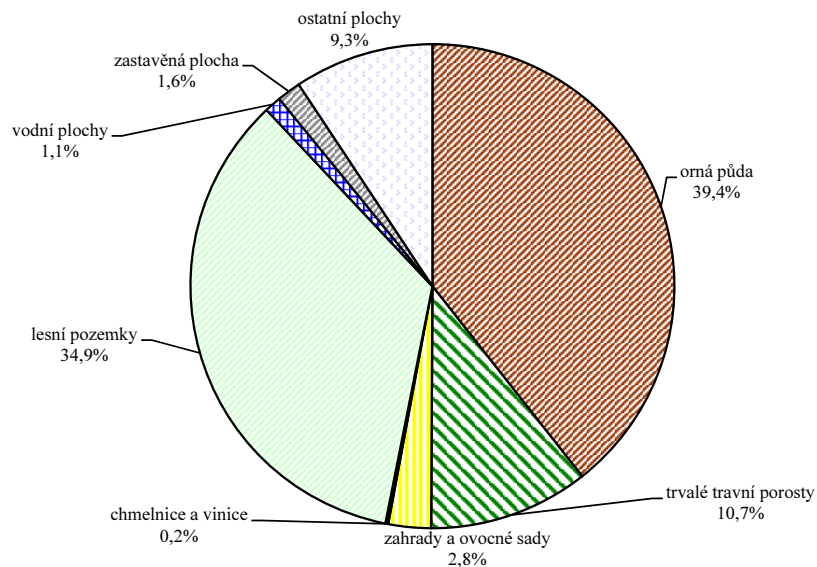


# Olomoucký kraj

## Výměra půdy na 1 obyvatele v roce 2011



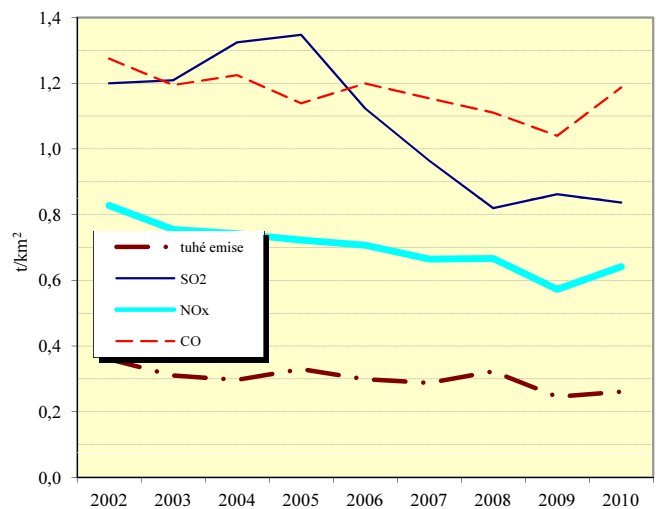
## Struktura podle druhů pozemků v roce 2011



## Emise hlavních znečišťujících látek REZZO 1 - 3 v roce 2010 (t/rok)

Území	Emise tuhých látek <sup>1)</sup>	Oxid siřičitý (SO <sub>2</sub> )	Oxidy dusíku (NO <sub>x</sub> )	Oxid uhelnatý (CO)
Jeseník	142,2	158,5	64,6	403,9
Olomouc	409,9	1 173,1	776,4	1 425,6
Prostějov	187,5	317,7	189,9	516,8
Přerov	267,1	2 133,9	2 016,7	2 310,2
Šumperk	368,2	623,4	332,1	1 594,2
kraj	1 630,7	4 406,6	3 379,7	6 250,7
Česká republika	33 426,6	169 731,6	131 298,4	234 726,3
% kraje v rámci ČR	4,9	2,6	2,6	2,7

## Měrné emise (REZZO 1 - 3)<sup>2)</sup>



1) emise VOC, TZL, a NH<sub>3</sub> z nesledovaných zdrojů použití rozpouštědel, chovu hosp. zvířat a stavebních činností údaje za okresy nezahrnují

2) nezahrnuje plošné tuhé emise VOC, TZL, a NH<sub>3</sub> z nesledovaných zdrojů použití rozpouštědel, chovu hosp. zvířat a stavebních činností