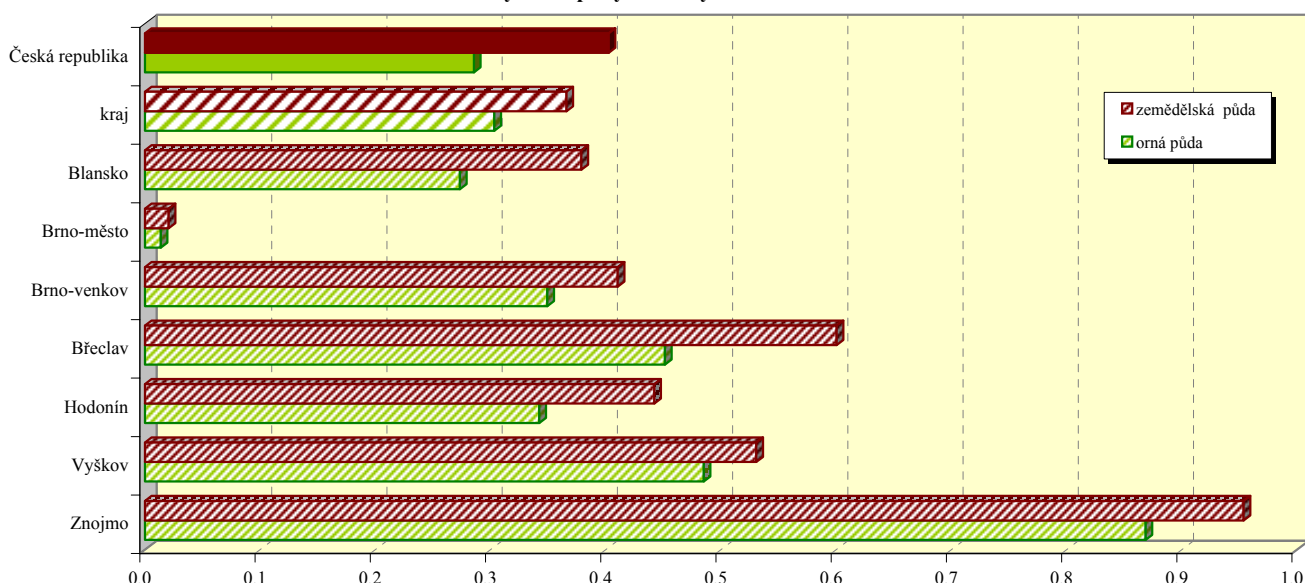
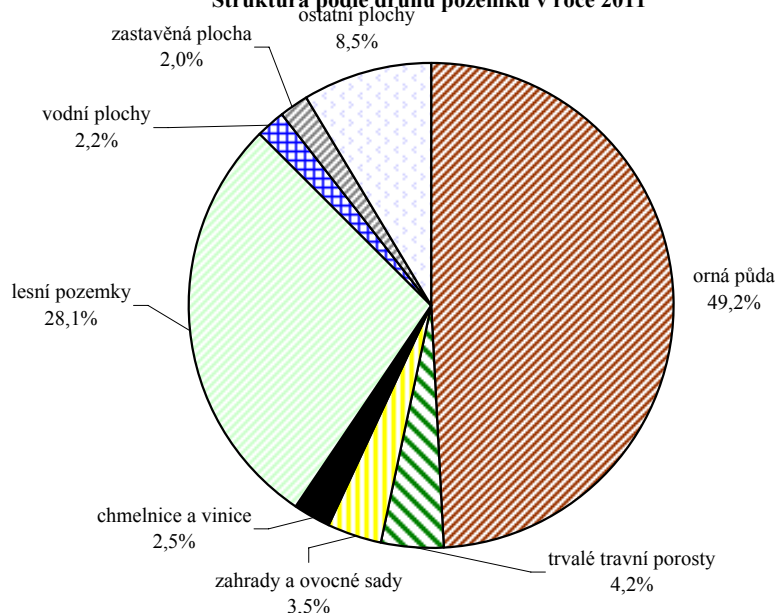


Jihomoravský kraj

Výměra půdy na 1 obyvatele v roce 2011



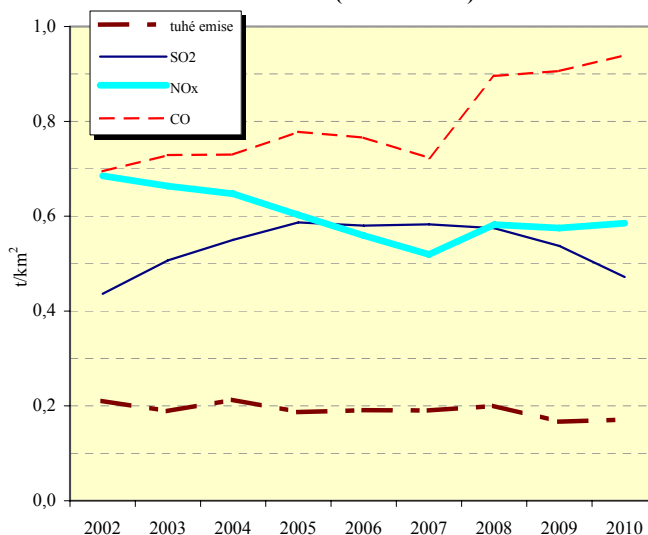
Struktura podle druhů pozemků v roce 2011



Emise hlavních znečišťujících látek REZZO 1 - 3 v roce 2010 (t/rok)

Území	Emise tuhých látek ¹⁾	Oxid siřičitý (SO ₂)	Oxidy dusíku (NO _x)	Oxid uhelnatý (CO)
Blansko	165,1	304,5	210,8	575,9
Brno - město	112,3	272,2	784,9	466,8
Brno - venkov	342,1	318,2	1 461,2	3 075,7
Břeclav	88,5	88,8	343,5	380,4
Hodonín	224,9	1 700,5	910,8	484,0
Vyškov	87,5	162,8	121,9	277,2
Znojmo	210,5	546,9	378,1	1 498,9
kraj	1 697,3	3 393,9	4 211,2	6 758,9
Česká republika	33 426,6	169 731,6	131 298,4	234 726,3
% kraje v rámci ČR	5,1	2,0	3,2	2,9

Měrné emise (REZZO 1 - 3)²⁾



1) emise VOC, TZL, a NH₃ z nesledovaných zdrojů použití rozpouštědel, chovu hosp. zvířat a stavebních činností údaje za okresy nezahrnují

2) nezahrnuje plošné tuhé emise VOC, TZL, a NH₃ z nesledovaných zdrojů použití rozpouštědel, chovu hosp. zvířat a stavebních činností