

Pardubický kraj

Vzdělávání - základní přehled

(školní rok 2011/12)

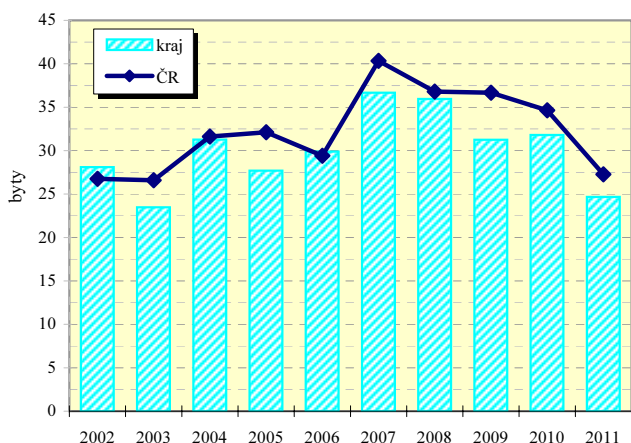
Ukazatel	MŠ	ZŠ	SŠ-celkem	Gymnázia	OOV SŠ*	Střediska praktick. vyučov.	Nástavbové studium	Konzervatoř	VOŠ
Školy	309	251	74	21	55	–	18	1	10
Třídy/stud.skup.(VOŠ)	743	2 208	1 062	240 ³⁾	733 ³⁾	–	29 ³⁾	x	53 ³⁾
Děti / žáci / studenti	17 994	41 184	24 671	6 305	17 113	–	1 253	230	1 545
Nově přijatí do 1.roč.	.	5 011	6 134	981	4 504	–	649	43	651
Absolventi za minulý školní rok	.	.	5 544	1 206	4 059	–	279	28	295
Počty zaměstnanců ^{1),2)}	1 860,5	4 012,0	2 853,4	640,4 ⁴⁾	.	–	.	51,4	79,1
Počty pedagogů /pracovníků (SPV) ¹⁾	1 394,3	2 969,0	2 204,2	508,6 ^{2),4)}	.	–	.	51,1	104,8

Pramen: Ústav pro informace ve vzdělávání. Údaje jsou včetně škol pro žáky se speciálními vzdělávacími potřebami, kromě údajů o počtu zaměstnanců a učitelů gymnázií, které jsou beze škol pro žáky se speciálními vzdělávacími potřebami. Počet SŠ celkem není součtem počtů škol podle jednotlivých druhů, protože školy mohou realizovat svou činnost souběžně na různých druzích, formách a oborech vzdělávání.

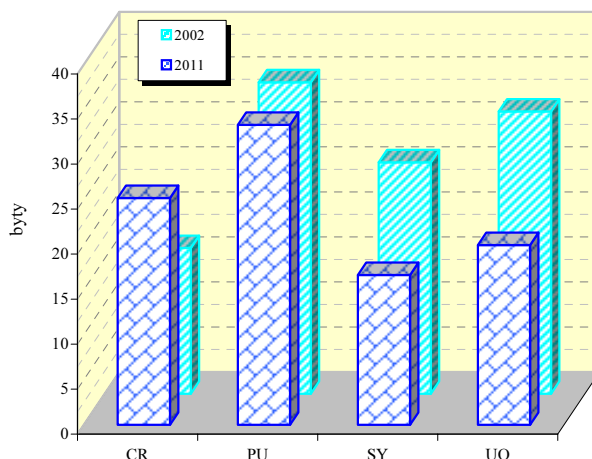
*Školy vyučující obory odborného vzdělání SŠ bez oborů nástavbového studia; 1) průměrný evidenční počet; přepočtení na plně zaměstnané;

2) údaje za rok 2011 3) třídy/studijní skupiny denního studia 4) vyjma škol pro studenty se speciálními vzdělávacími potřebami

Dokončené byty na 10 000 obyvatel



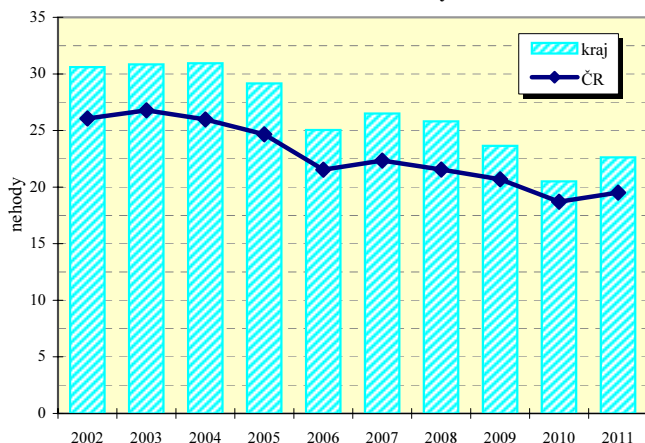
Dokončené byty na 10 000 obyvatel v okresech



Vybrané ukazatele dopravy

Ukazatel	2005	2008	2011	Ukazatel	2005	2008	2011
Provozovaná vozidla celkem	329 906	369 325	382 236	Délka komunikací celkem v km	3 580,9	3 596,7	3 596,6
z toho : osobní automobily	190 550	214 486	220 694	v tom dálnice	-	8,2	8,8
nákladní automobily	18 641	24 527	25 110	silnice 1.třídy	445,2	457,8	456,2
motocykly	55 450	59 335	61 193	silnice 2.třídy	913,6	909,3	912,3
autobusy	1 168	1 281	1 369	silnice 3.třídy	2 222,0	2 221,5	2 219,2

Dopravní nehody při nichž došlo ke zranění nebo usmrcení na 10 000 obyvatel



Dopravní nehody při nichž došlo ke zranění nebo usmrcení na 10 000 obyvatel v okresech

