

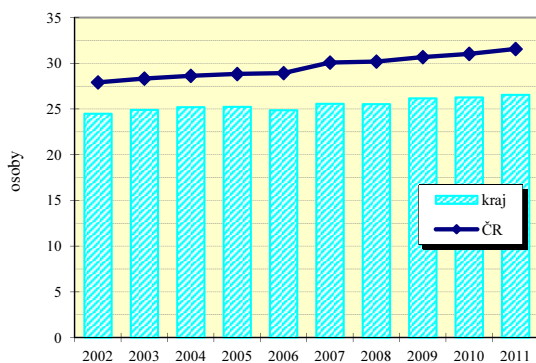
Pardubický kraj

Zabezpečení zdravotní péče

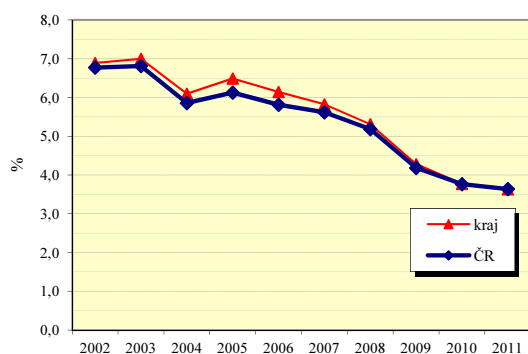
Samostatné ordinace praktického lékaře	Počet lékařů (přepočtené počty)			Počet obyvatel na 1 lékaře (k 31.12.)					
				kraj			ČR		
	2005	2008	2011	2005	2008	2011	2005	2008	2011
pro dospělé	217	214	223	1 972 ¹⁾	2 060 ¹⁾	1 975 ¹⁾	1 927 ¹⁾	1 985 ¹⁾	1 938 ¹⁾
pro děti	96	93	90	1 151 ²⁾	1 162 ²⁾	1 173 ²⁾	1 036 ²⁾	1 029 ²⁾	1 021 ²⁾
stomatologa	257	255	269	1 971	2 024	1 922	1 761	1 769	1 661
gynekologa	40	44	48	6 448 ³⁾	5 979 ³⁾	5 442 ³⁾	4 716 ³⁾	4 475 ³⁾	4 313 ³⁾
specialisty	285	336	355	1 775	1 533	1 453	1 703	1 591	1 460

1) počet obyvatel starších 14 let 2) počet obyvatel ve věku 0-19 3) počet žen

Lékaři ambulanti péče na 10 000 obyvatel



Průměrné procento pracovní neschopnosti celkem



Vybrané ukazatele sociálního zabezpečení k 31.12.

Ukazatel	2004	2005	2006	2007	2008	2009	2010	2011
Počet příjemců důchodů celkem	132 372	133 299	135 361	137 465	139 308	141 608	142 802	145 942
z toho starobních	69 939	70 504	71 801	73 092	74 753	77 012	82 273	86 799
z toho invalidních :								
plných	16 853	17 107	17 357	17 340	17 063	16 759	x	x
částečných	8 703	9 003	9 627	10 480	11 225	11 616	x	x
3. stupně	x	x	x	x	x	x	12 546	11 659
2. stupně	x	x	x	x	x	x	2 928	3 032
1. stupně	x	x	x	x	x	x	8 931	8 477
Průměrný důchod celkem v Kč	7 012	7 454	7 884	8 413	9 268	9 638	9 716	10 117
Průměrný starobní důchod v Kč	7 096	7 561	7 997	8 545	9 437	9 835	9 909	10 333
Průměrný invalidní důchod v Kč :								
plný	7 019	7 462	7 896	8 428	9 266	9 619	x	x
částečný	4 252	4 529	4 796	5 124	5 870	6 066	x	x
3. stupně	x	x	x	x	x	x	9 622	9 974
2. stupně	x	x	x	x	x	x	6 853	6 793
1. stupně	x	x	x	x	x	x	6 156	6 092

Struktura služeb sociální péče v roce 2011 podle počtu míst

