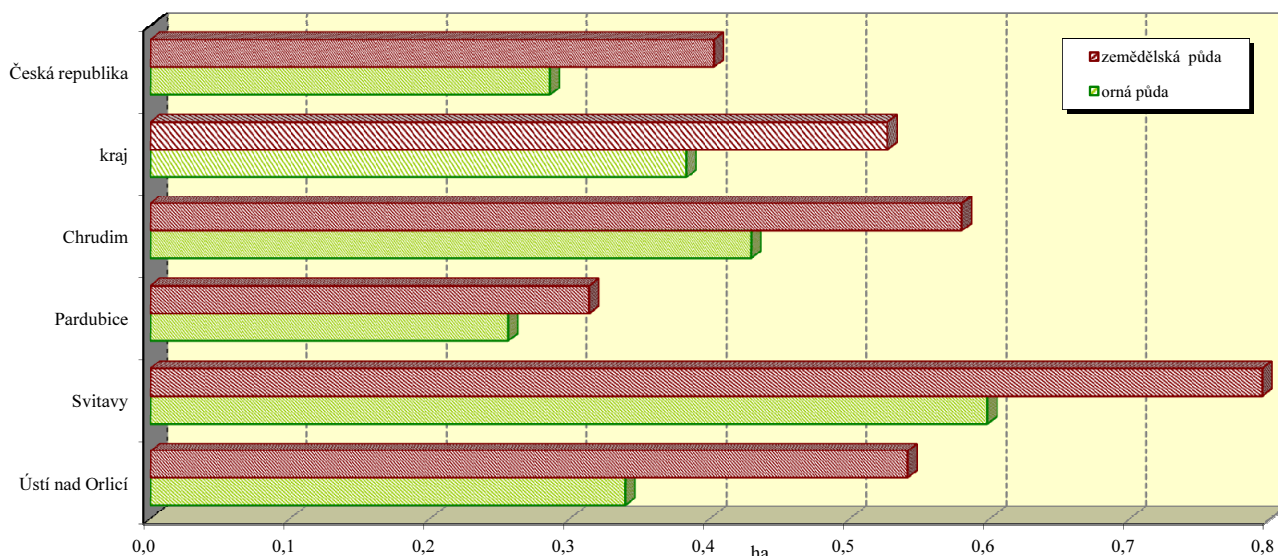
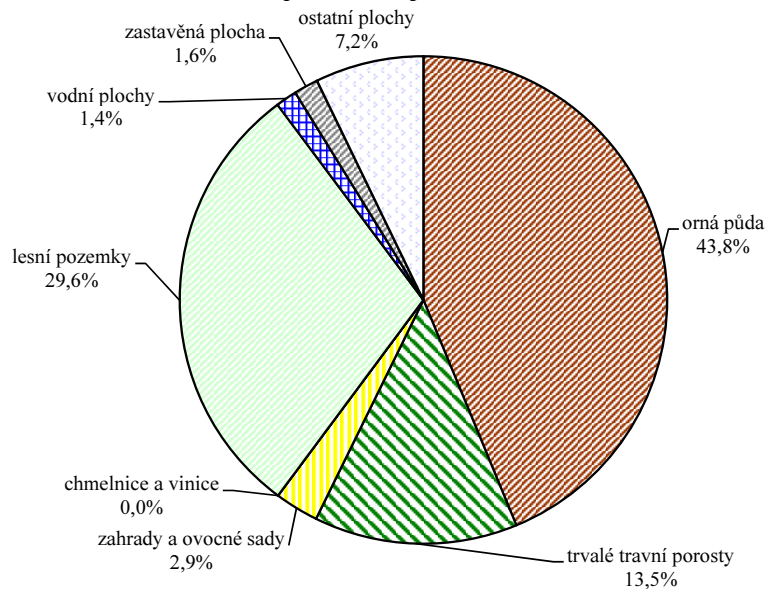


Pardubický kraj

Výměra půdy na 1 obyvatele v roce 2011



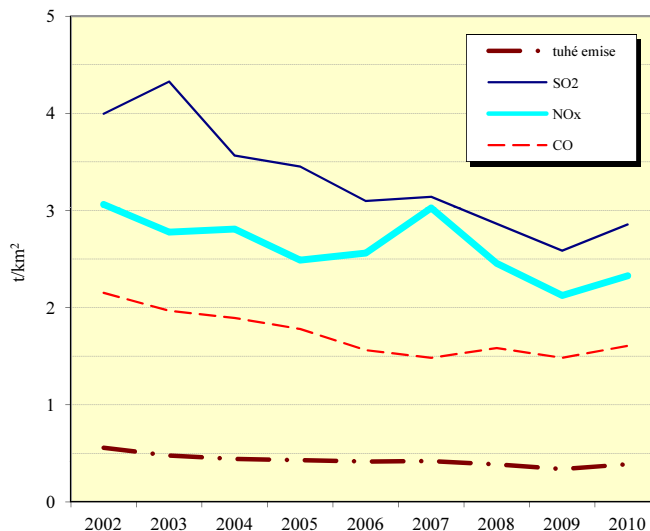
Struktura podle druhů pozemků v roce 2011



Měrné emise (REZZO 1 - 3) ²⁾

Emise hlavních znečišťujících látek REZZO 1 - 3 v roce 2010 (t/rok)

Území	Emise tuhých látek ¹⁾	Oxid siřičitý (SO ₂)	Oxidy dusíku (NO _x)	Oxid uhelnatý (CO)
Chrudim	340,3	749,7	1 086,2	1 780,5
Pardubice	545,4	10 580,7	8 513,6	1 459,9
Svitavy	432,8	755,8	617,2	1 958,7
Ústí nad Orlicí	432,8	814,2	301,3	2 059,4
kraj	2 035,7	12 900,4	10 518,3	7 258,5
Česká republika	33 426,6	169 731,6	131 298,4	234 726,3
% kraje v rámci ČR	6,1	7,6	8,0	3,1



1) emise VOC, TZL, a NH₃ z nesledovaných zdrojů použití rozpouštědel, chovu hosp. zvířat a stavebních činností údaje za okresy nezahrnují

2) nezahrnuje plošné tuhé emise VOC, TZL, a NH₃ z nesledovaných zdrojů použití rozpouštědel, chovu hosp. zvířat a stavebních činností