

Královéhradecký kraj

Vzdělávání - základní přehled

(školní rok 2011/12)

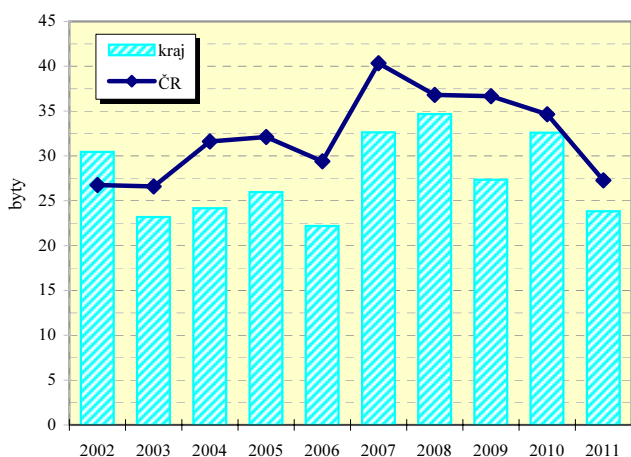
Ukazatel	MŠ	ZŠ	SŠ-celkem	Gymnázia	OOV SŠ*	Střediska praktick. vyučov.	Nástavbové studium	Konzervatoř	VOŠ
Školy	296	264	81	19	68	-	26	-	10
Třídy/stud.skup.(VOŠ)	819	2 361	1 242	256 ³⁾	884,1 ³⁾	-	43 ³⁾	-	41 ³⁾
Děti / žáci / studenti	19 036	43 494	28 038	7 040	19 226	-	1 772	-	965
Nově přijatí do 1.roč.	.	5 330	7 187	1 214	5 151	-	822	-	419
Absolventi za minulý školní rok	.	.	6 619	1 266	4 812	-	541	-	231
Počty zaměstnanců ^{1),2)}	2 013,2	4 363,8	3 265,2	673,3 ⁴⁾	.	-	.	-	81,1
Počty pedagogů /pracovníků (SPV) ¹⁾	1 522,7	3 257,5	2 507,9	556,2 ^{2),4)}	.	-	.	-	75,6

Pramen: Ústav pro informace ve vzdělávání. Údaje jsou včetně škol pro žáky se speciálními vzdělávacími potřebami, kromě údajů o počtu zaměstnanců a učitelů gymnázií, které jsou bez škol pro žáky se speciálními vzdělávacími potřebami. Počet SŠ celkem není součtem počtů škol podle jednotlivých druhů, protože školy mohou realizovat svou činnost souběžně na různých druzích, formách a oborech vzdělávání.

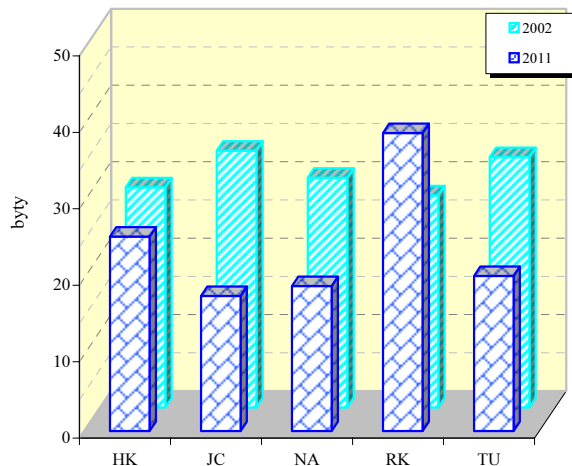
*Školy vyučující obory odborného vzdělání SŠ bez oborů nástavbového studia; 1) průměrný evidenční počet; přepočtení na plně zaměstnané;

2) údaje za rok 2011 3) třídy/studijní skupiny denního studia 4) vyjma škol pro studenty se speciálními vzdělávacími potřebami

Dokončené byty na 10 000 obyvatel



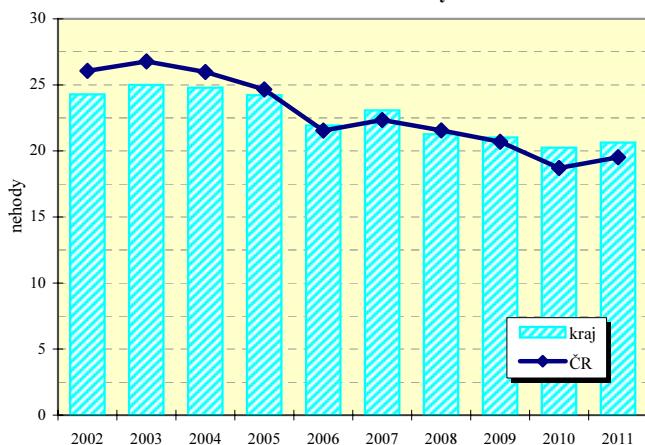
Dokončené byty na 10 000 obyvatel v okresech



Vybrané ukazatele dopravy

Ukazatel	2005	2008	2011	Ukazatel	2005	2008	2011
Provozovaná vozidla celkem	368 761	412 244	423 317	Délka komunikací celkem v km	3 754,9	3 765,8	3 770,4
z toho : osobní automobily	217 732	242 488	246 862	v tom dálnice	-	16,1	16,8
nákladní automobily	21 098	27 601	27 713	silnice 1.třídy	431,4	437,3	444,2
motosykly	56 648	61 440	63 719	silnice 2.třídy	900,5	894,2	892,9
autobusy	898	885	813	silnice 3.třídy	2 423,0	2 418,3	2 416,5

Dopravní nehody při nichž došlo ke zranění nebo usmrcení na 10 000 obyvatel



Dopravní nehody při nichž došlo ke zranění nebo usmrcení na 10 000 obyvatel v okresech

