

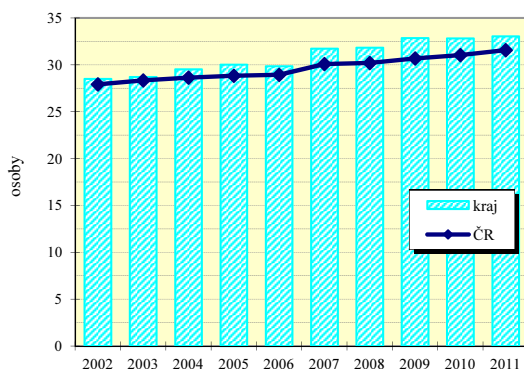
Královéhradecký kraj

Zabezpečení zdravotní péče

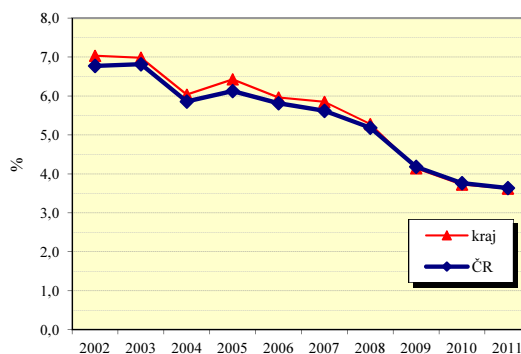
Samostatné ordinace praktického lékaře	Počet lékařů (přepočtené počty)			Počet obyvatel na 1 lékaře (k 31.12.)					
				kraj			ČR		
	2005	2008	2011	2005	2008	2011	2005	2008	2011
pro dospělé	244	245	248	1 916 ¹⁾	1 943 ¹⁾	1 901 ¹⁾	1 927 ¹⁾	1 985 ¹⁾	1 938 ¹⁾
pro děti	122	119	116	950 ²⁾	955 ²⁾	955 ²⁾	1 036 ²⁾	1 029 ²⁾	1 021 ²⁾
stomatologa	323	326	344	1 697	1 700	1 611	1 761	1 769	1 661
gynekologa	53	60	63	5 304 ³⁾	4 712 ³⁾	4 474 ³⁾	4 716 ³⁾	4 475 ³⁾	4 313 ³⁾
specialisty	329	352	390	1 668	1 577	1 419	1 703	1 591	1 460

1) počet obyvatel starších 14 let 2) počet obyvatel ve věku 0-19 3) počet žen

Lékaři ambulanti péče na 10 000 obyvatel



Průměrné procento pracovní neschopnosti celkem



Vybrané ukazatele sociálního zabezpečení k 31.12.

Ukazatel	2004	2005	2006	2007	2008	2009	2010	2011
Počet příjemců důchodů celkem	146 737	147 774	149 651	151 779	153 919	155 975	156 752	159 942
z toho starobních	75 963	76 914	78 448	80 373	82 742	85 565	92 092	96 951
z toho invalidních :								
plných	20 665	20 738	20 660	20 584	20 099	19 483	x	x
částečných	9 784	10 138	10 734	11 142	11 577	11 652	x	x
3. stupně	x	x	x	x	x	x	13 724	12 566
2. stupně	x	x	x	x	x	x	3 111	3 159
1. stupně	x	x	x	x	x	x	8 709	8 217
Průměrný důchod celkem v Kč	7 069	7 517	7 949	8 496	9 362	9 743	9 825	10 240
Průměrný starobní důchod v Kč	7 162	7 631	8 066	8 624	9 523	9 932	10 003	10 438
Průměrný invalidní důchod v Kč :								
plný	7 076	7 529	7 948	8 493	9 328	9 669	x	x
částečný	4 288	4 561	4 830	5 149	5 890	6 074	x	x
3. stupně	x	x	x	x	x	x	9 640	9 987
2. stupně	x	x	x	x	x	x	6 790	6 777
1. stupně	x	x	x	x	x	x	6 198	6 119

Struktura služeb sociální péče v roce 2011 podle počtu míst

