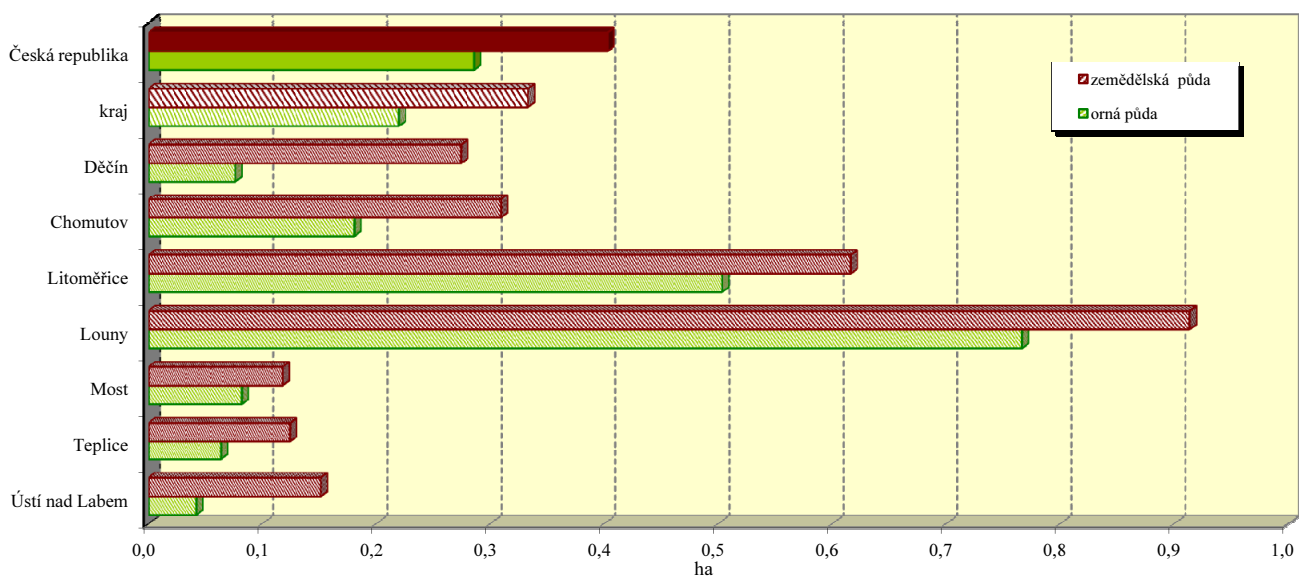
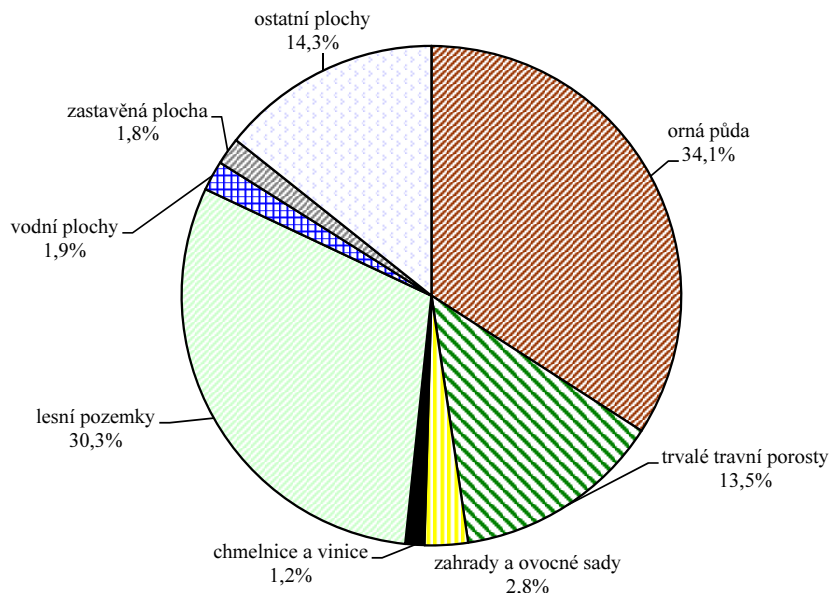


Ústecký kraj

Výměra půdy na 1 obyvatele v roce 2011



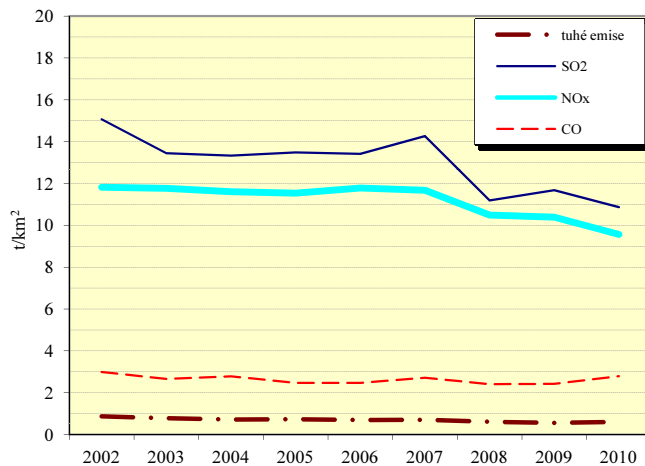
Struktura podle druhů pozemků v roce 2011



Emise hlavních znečišťujících látek REZZO 1 - 3 v roce 2010 (t/rok)

Území	Emise tuhých látek ¹⁾	Oxid siřičitý (SO ₂)	Oxidy dusíku (NO _x)	Oxid uhelnatý (CO)
Děčín	344,0	998,2	334,2	1 944,5
Chomutov	854,2	19 131,8	18 407,5	2 525,4
Litoměřice	421,8	2 970,7	2 582,7	3 677,1
Louny	654,7	7 936,9	13 931,8	2 995,2
Most	407,9	13 462,9	7 348,7	1 750,1
Teplice	408,9	10 915,4	6 678,6	991,4
Ústí nad Labem	136,5	2 553,4	1 729,9	994,9
kraj	3 366,2	57 969,3	51 013,4	14 878,6
Česká republika	33 426,6	169 731,6	131 298,4	234 726,3
% kraje v rámci ČR	10,1	34,2	38,9	6,3

Měrné emise (REZZO 1 - 3)²⁾



1) emise VOC, TZL, a NH₃ z nesledovaných zdrojů použití rozpouštědel, chovu hosp. zvířat a stavebních činností údaje za okresy nezahrnují

2) nezahrnuje plošné tuhé emise VOC, TZL, a NH₃ z nesledovaných zdrojů použití rozpouštědel, chovu hosp. zvířat a stavebních činností