

Karlovarský kraj

Vzdělávání - základní přehled

(školní rok 2011/12)

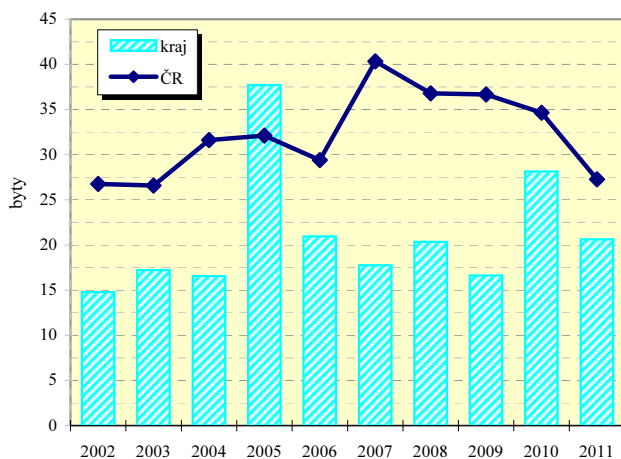
Ukazatel	MŠ	ZŠ	SŠ-celkem	Gymnázia	OOV SŠ*	Střediska praktick. vyučov.	Nástavbové studium	Konzerva-toř	VOŠ
Školy	120	110	38	10	32	2	11	-	4
Třídy/stud.skup.(VOŠ)	378	1 224	634	136 ³⁾	428 ³⁾	.	18 ³⁾	-	20 ³⁾
Děti / žáci / studenti	9 278	22 899	13 770	3 479	9 393	123	898	-	464
Nově přijatí do 1.roč.	.	2 737	3 592	546	2 678	.	368	-	205
Absolventi za minulý školní rok	.	.	2 690	559	1 944	.	187	-	92
Počty zaměstnanců ^{1),2)}	917,8	2 349,5	1 518,1	337,5 ⁴⁾	.	.	.	-	35,1
Počty pedagogů /pracovníků (SPV) ¹⁾	708,9	1 676,9	1 168,5	267,3 ^{2),4)}	.	5,0	.	-	40,2

Pramen: Ústav pro informace ve vzdělávání. Údaje jsou včetně škol pro žáky se speciálními vzdělávacími potřebami, kromě údajů o počtu zaměstnanců a učitelů gymnázií, které jsou bez škol pro žáky se speciálními vzdělávacími potřebami. Počet SŠ celkem není součtem počtů škol podle jednotlivých druhů, protože školy mohou realizovat svou činnost souběžně na různých druzích, formách a oborech vzdělávání.

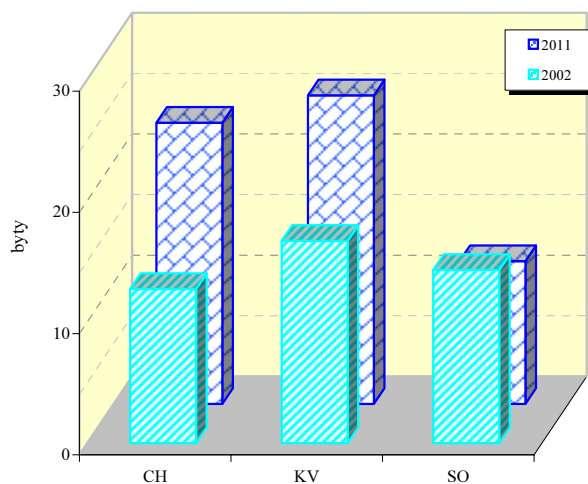
*Školy vyučující obory odborného vzdělání SŠ bez oborů nástavbového studia; 1) průměrný evidenční počet; přepočtení na plně zaměstnané;

2) údaje za rok 2011 3) třídy/studijní skupiny denního studia 4) vyjma škol pro studenty se speciálními vzdělávacími potřebami

Dokončené byty na 10 000 obyvatel



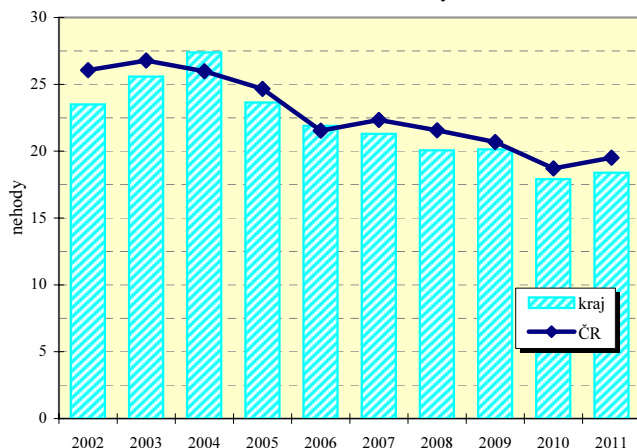
Dokončené byty na 10 000 obyvatel v okresech



Vybrané ukazatele dopravy

Ukazatel	2005	2008	2011	Ukazatel	2005	2008	2011
Provozovaná vozidla celkem	159 882	182 256	184 009	Délka komunikací celkem v km	2 043,6	2 043,9	2 054,5
z toho : osobní automobily	111 308	125 542	125 770	v tom dálnice	-	-	-
nákladní automobily	10 656	14 047	13 356	silnice 1.třídy	226,1	226,5	238,5
motocykly	14 995	17 131	18 423	silnice 2.třídy	562,6	486,6	466,3
autobusy	588	600	543	silnice 3.třídy	1 254,9	1 330,8	1 349,6

Dopravní nehody při nichž došlo ke zranění nebo usmrcení na 10 000 obyvatel



Dopravní nehody při nichž došlo ke zranění nebo usmrcení na 10 000 obyvatel v okresech

