

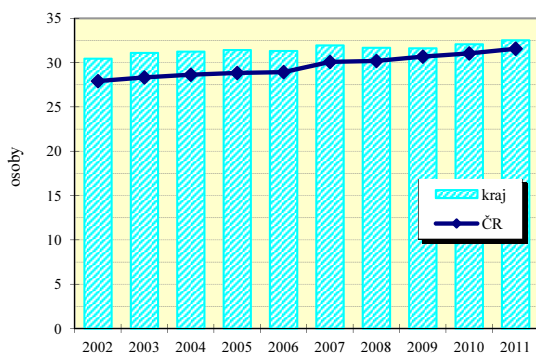
## Plzeňský kraj

### Zabezpečení zdravotní péče

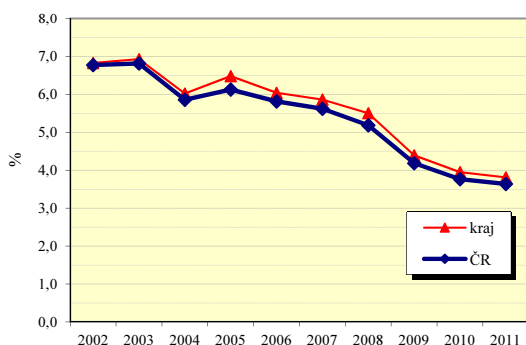
Samostatné ordinace praktického lékaře	Počet lékařů (přečtené počty)			Počet obyvatel na 1 lékaře (k 31.12.)					
				kraj			ČR		
	2005	2008	2011	2005	2008	2011	2005	2008	2011
pro dospělé	246	238	235	1 922 <sup>1)</sup>	2 062 <sup>1)</sup>	2 083 <sup>1)</sup>	1 927 <sup>1)</sup>	1 985 <sup>1)</sup>	1 938 <sup>1)</sup>
pro děti	104	103	104	1 089 <sup>2)</sup>	1 091 <sup>2)</sup>	1 063 <sup>2)</sup>	1 036 <sup>2)</sup>	1 029 <sup>2)</sup>	1 021 <sup>2)</sup>
stomatologa	350	360	383	1 577	1 580	1 493	1 761	1 769	1 661
gynekologa	53	56	58	5 326 <sup>3)</sup>	5 155 <sup>3)</sup>	4 984 <sup>3)</sup>	4 716 <sup>3)</sup>	4 475 <sup>3)</sup>	4 313 <sup>3)</sup>
specialisty	346	364	382	1 595	1 564	1 496	1 703	1 591	1 460

1) počet obyvatel starších 14 let 2) počet obyvatel ve věku 0-19 3) počet žen

Lékaři ambulanti péče na 10 000 obyvatel



Průměrné procento pracovní neschopnosti celkem



### Vybrané ukazatele sociálního zabezpečení k 31.12.

Ukazatel	2004	2005	2006	2007	2008	2009	2010	2011
Počet příjemců důchodů celkem	142 551	143 647	145 976	148 141	150 408	152 941	155 168	159 341
z toho starobních	76 048	76 849	78 565	80 408	82 387	84 779	90 582	95 292
z toho invalidních :								
plných	17 179	17 448	17 754	17 898	17 966	17 825	x	x
částečných	8 258	8 528	9 034	9 504	9 890	10 349	x	x
3. stupně	x	x	x	x	x	x	13 806	13 326
2. stupně	x	x	x	x	x	x	2 980	3 337
1. stupně	x	x	x	x	x	x	8 148	7 892
Průměrný důchod celkem v Kč	7 127	7 582	8 019	8 575	9 444	9 817	9 882	10 290
Průměrný starobní důchod v Kč	7 231	7 703	8 147	8 713	9 604	10 009	10 075	10 507
Průměrný invalidní důchod v Kč :								
plný	7 036	7 493	7 926	8 456	9 309	9 665	x	x
částečný	4 263	4 540	4 800	5 111	5 844	6 021	x	x
3. stupně	x	x	x	x	x	x	9 701	10 080
2. stupně	x	x	x	x	x	x	6 724	6 789
1. stupně	x	x	x	x	x	x	6 043	5 983

Struktura služeb sociální péče v roce 2011 podle počtu míst

