

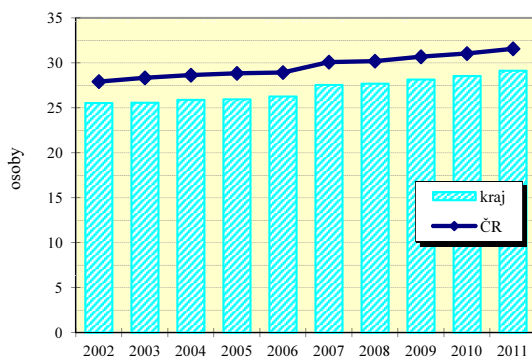
Jihočeský kraj

Zabezpečení zdravotní péče

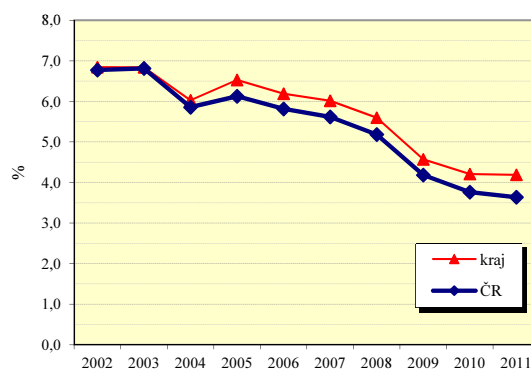
Samostatné ordinace praktického lékaře	Počet lékařů (přepočtené počty)			Počet obyvatel na 1 lékaře (k 31.12.)					
				kraj			ČR		
	2005	2008	2011	2005	2008	2011	2005	2008	2011
pro dospělé	300	292	304	1 780 ¹⁾	1 870 ¹⁾	1 783 ¹⁾	1 927 ¹⁾	1 985 ¹⁾	1 938 ¹⁾
pro děti	133	129	128	1 010 ²⁾	1 016 ²⁾	994 ²⁾	1 036 ²⁾	1 029 ²⁾	1 021 ²⁾
stomatologa	349	351	373	1 801	1 812	1 704	1 761	1 769	1 661
gynekologa	77	78	78	4 145 ³⁾	4 155 ³⁾	4 136 ³⁾	4 716 ³⁾	4 475 ³⁾	4 313 ³⁾
specialisty	328	341	373	1 912	1 864	1 705	1 703	1 591	1 460

1) počet obyvatel starších 14 let 2) počet obyvatel ve věku 0-19 3) počet žen

Lékaři ambulanti péče na 10 000 obyvatel



Průměrné procento pracovní neschopnosti celkem



Vybrané ukazatele sociálního zabezpečení k 31.12.

Ukazatel	2004	2005	2006	2007	2008	2009	2010	2011
Počet příjemců důchodů celkem	156 986	158 451	161 281	164 011	166 960	169 958	172 023	176 290
z toho starobních	80 655	81 652	83 509	85 653	88 260	91 173	97 962	103 499
z toho invalidních :								
plných	19 872	20 158	20 371	20 395	20 195	19 942	x	x
částečných	11 213	11 683	12 454	13 145	13 836	14 450	x	x
3. stupně	x	x	x	x	x	x	14 456	13 394
2. stupně	x	x	x	x	x	x	3 594	3 853
1. stupně	x	x	x	x	x	x	11 696	11 329
Průměrný důchod celkem v Kč	7 035	7 486	7 920	8 462	9 323	9 699	9 767	10 172
Průměrný starobní důchod v Kč	7 162	7 635	8 077	8 635	9 532	9 942	10 014	10 449
Průměrný invalidní důchod v Kč :								
plný	7 025	7 486	7 920	8 457	9 306	9 664	x	x
částečný	4 251	4 530	4 793	5 122	5 864	6 064	x	x
3. stupně	x	x	x	x	x	x	9 687	10 025
2. stupně	x	x	x	x	x	x	6 768	6 788
1. stupně	x	x	x	x	x	x	6 096	6 068

Struktura služeb sociální péče v roce 2011 podle počtu míst

