

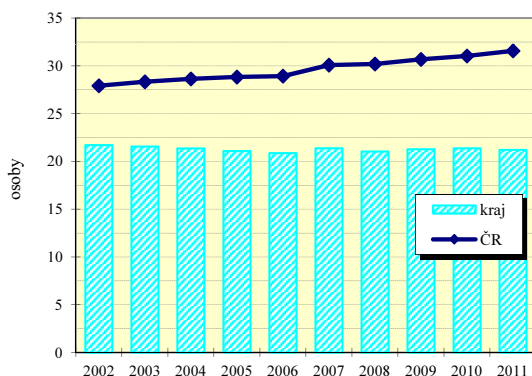
Středočeský kraj

Zabezpečení zdravotní péče

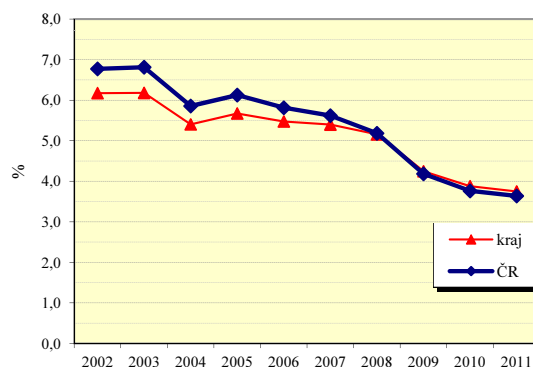
Samostatné ordinace praktického lékaře	Počet lékařů (přepočtené počty)			Počet obyvatel na 1 lékaře (k 31.12.)					
				kraj			ČR		
	2005	2008	2011	2005	2008	2011	2005	2008	2011
pro dospělé	471	468	476	2 093 ¹⁾	2 239 ¹⁾	2 258 ¹⁾	1 927 ¹⁾	1 985 ¹⁾	1 938 ¹⁾
pro děti	231	235	239	1 057 ²⁾	1 089 ²⁾	1 119 ²⁾	1 036 ²⁾	1 029 ²⁾	1 021 ²⁾
stomatologa	501	501	546	2 312	2 457	2 345	1 761	1 769	1 661
gynekologa	106	115	120	5 550 ³⁾	5 399 ³⁾	5 389 ³⁾	4 716 ³⁾	4 475 ³⁾	4 313 ³⁾
specialisty	457	521	559	2 534	2 363	2 288	1 703	1 591	1 460

1) počet obyvatel starších 14 let 2) počet obyvatel ve věku 0-19 3) počet žen

Lékaři ambulantní péče na 10 000 obyvatel



Průměrné procento pracovní neschopnosti celkem



Vybrané ukazatele sociálního zabezpečení k 31.12.

Ukazatel	2004	2005	2006	2007	2008	2009	2010	2011
Počet příjemců důchodů celkem	292 670	295 208	300 640	305 004	310 609	315 485	319 828	329 409
z toho starobních	148 655	151 135	155 318	159 510	164 659	170 126	184 909	196 232
z toho invalidních :								
plných	38 039	38 396	38 993	38 989	38 749	38 065	x	x
částečných	19 581	20 009	20 789	21 525	22 526	23 167	x	x
3. stupně	x	x	x	x	x	x	26 874	25 207
2. stupně	x	x	x	x	x	x	5 800	6 172
1. stupně	x	x	x	x	x	x	18 349	17 849
Průměrný důchod celkem v Kč	7 120	7 579	8 026	8 586	9 460	9 851	9 940	10 360
Průměrný starobní důchod v Kč	7 269	7 748	8 195	8 766	9 673	10 101	10 184	10 629
Průměrný invalidní důchod v Kč : plný	7 113	7 570	8 009	8 551	9 403	9 748	x	x
částečný	4 285	4 558	4 826	5 148	5 876	6 066	x	x
3. stupně	x	x	x	x	x	x	9 746	10 104
2. stupně	x	x	x	x	x	x	6 733	6 780
1. stupně	x	x	x	x	x	x	6 193	6 121

Struktura služeb sociální péče v roce 2011 podle počtu míst

