

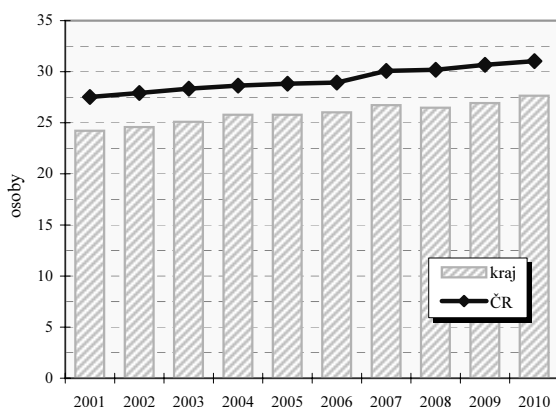
Moravskoslezský kraj

Zabezpečení zdravotní péče

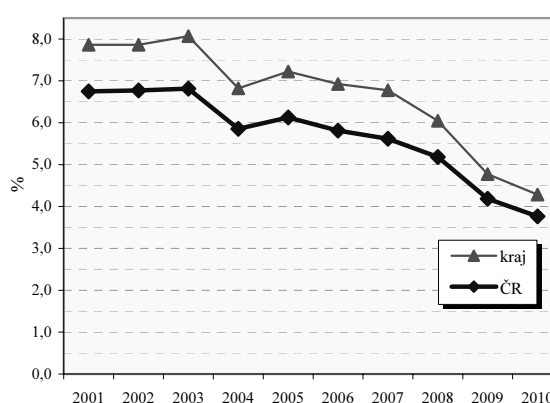
Samostatné ordinace praktického lékaře	Počet lékařů (přepočtené počty)			Počet obyvatel na 1 lékaře (k 31.12.)					
				kraj			ČR		
	2004	2007	2010	2004	2007	2010	2004	2007	2010
pro dospělé	543,1	540,2	565,2	1 957 ¹⁾	1 979 ¹⁾	1 884 ¹⁾	1 920 ¹⁾	1 987 ¹⁾	1 961 ¹⁾
pro děti	252,5	244,8	231,9	1 114 ²⁾	1 083 ²⁾	1 087 ²⁾	1 039 ²⁾	1 026 ²⁾	1 032 ²⁾
stomatologa	674,8	681,2	711,8	1 864	1 831	1 747	1 772	1 758	1 711
gynekologa	132,4	138,3	142,3	4 857 ³⁾	4 835 ³⁾	4 463 ³⁾	4 732 ³⁾	4 648 ³⁾	4 322 ³⁾
specialisty	637,0	632,0	754,6	1 974	1 978	1 648	1 727	1 787	1 495

1) počet obyvatel starších 14 let 2) počet obyvatel ve věku 0-19 3) počet žen

Lékaři ambulanti péče na 10 000 obyvatel



Průměrné procento pracovní neschopnosti celkem



Vybrané ukazatele sociálního zabezpečení k 31.12.

Ukazatel	2003	2004	2005	2006	2007	2008	2009	2010
Počet příjemců důchodů celkem	320 872	324 352	325 577	329 500	333 327	336 241	339 140	340 914
z toho starobních	158 591	161 529	162 882	166 184	169 882	173 366	178 035	194 881
z toho invalidních plných	46 727	46 345	45 732	45 334	44 867	43 994	42 721	28 528
Průměrný důchod celkem v Kč	6 984	7 156	7 596	8 040	8 590	9 446	9 820	9 898
Průměrný starobní důchod v Kč	7 155	7 344	7 806	8 260	8 822	9 694	10 084	10 194
Průměrný plný invalidní důchod v Kč	7 241	7 394	7 833	8 262	8 805	9 642	9 975	9 750

Struktura služeb sociální péče v roce 2010 podle počtu míst/ bytů¹⁾

