

Kraj Vysočina

Vzdělávání - základní přehled

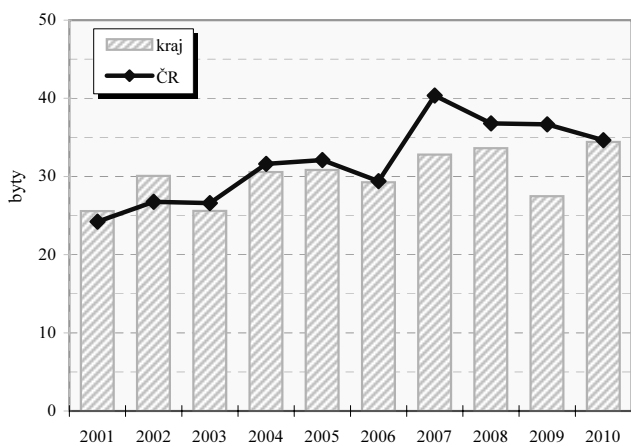
(školní rok 2010/11)

Ukazatel	MŠ	ZŠ	SŠ-celkem	Gymnázia	OOV SŠ*	Střediska praktick. vyučov.	Nástavbové studium	Konzervatoř	VOŠ
Školy	274	264	73	18	59	2	31	—	14
Třídy/stud.skup.(VOŠ)	722	2 185	1 111	240,0 ³⁾	751,0 ³⁾	.	43 ³⁾	—	55 ³⁾
Děti / žáci / studenti	16 520	41 173	26 742	6 472	18 012	95	2 258	—	1 568
Nově přijatí	.	4 623	6 812	1 037	4 593	.	1 182	—	651
Absolventi za minulý školní rok	.	.	6 544	1 241	4 684	.	619	—	365
Počty zaměstnanců ^{1),2)}	1 712,5	4 189,0	3 002,6	656,7 ⁴⁾	.	.	.	—	95,2
Počty pedagogů /pracovníků (SPV) ¹⁾	1 295,8	3 090,0	2 337,4	.	.	4,6	.	—	131,5

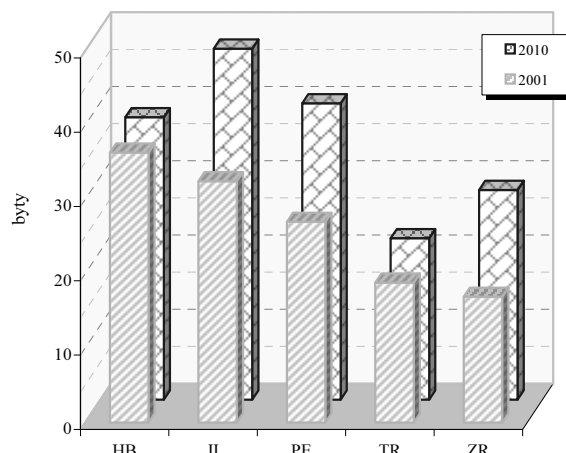
Pramen: Ústav pro informace ve vzdělávání. Údaje jsou včetně škol pro žáky se speciálními vzdělávacími potřebami, kromě údajů o počtu zaměstnanců gymnázií, které jsou beze škol pro žáky se speciálními vzdělávacími potřebami. Počet SŠ celkem není součtem počtů škol podle jednotlivých druhů, protože školy mohou realizovat svou činnost souběžně na různých druzích, formách a oborech vzdělávání.

*Školy vyučující obory odborného vzdělání SŠ bez oborů nástavbového studia; 1) přepočtení na plně zaměstnané; 2) průměrný evidenční počet, data za rok 2010; 3) včetně SŠ se sportovním zaměřením

Dokončené byty na 10 000 obyvatel



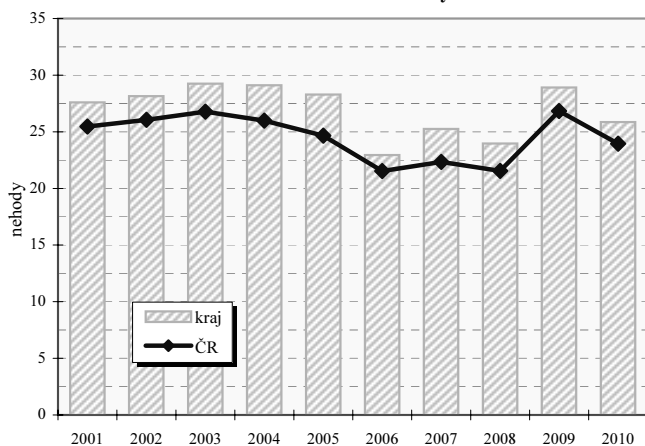
Dokončené byty na 10 000 obyvatel v okresech



Vybrané ukazatele dopravy

Ukazatel	2004	2007	2010	Ukazatel	2004	2007	2010
Provozovaná vozidla celkem	331 348	363 578	385 229	Délka komunikací celkem v km	5 093,9	5 090,2	5 099,6
z toho : osobní automobily	182 782	202 344	213 426	v tom dálnice	92,9	92,9	92,5
nákladní automobily	16 257	22 102	24 380	silnice 1.třídy	421,4	421,4	427,4
motocykly	52 754	55 294	57 756	silnice 2.třídy	1 635,8	1 630,2	1 639,5
autobusy	861	855	910	silnice 3.třídy	2 943,8	2 945,7	2 940,2

Dopravní nehody při nichž došlo ke zranění nebo usmrcení na 10 000 obyvatel



Dopravní nehody při nichž došlo ke zranění nebo usmrcení na 10 000 obyvatel v okresech

