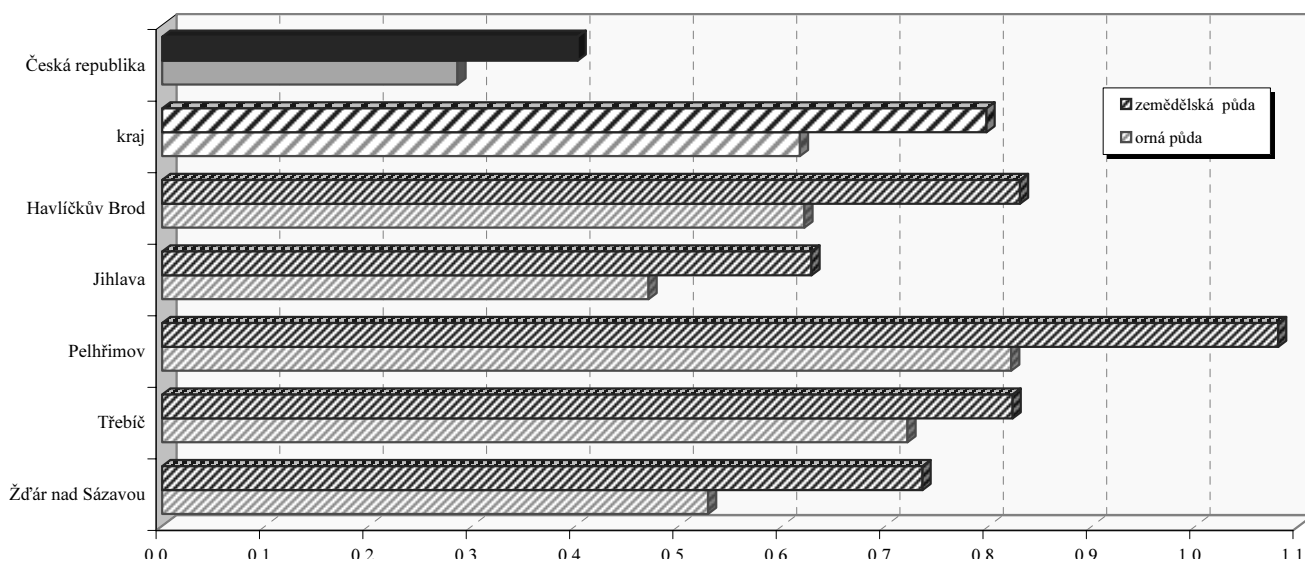
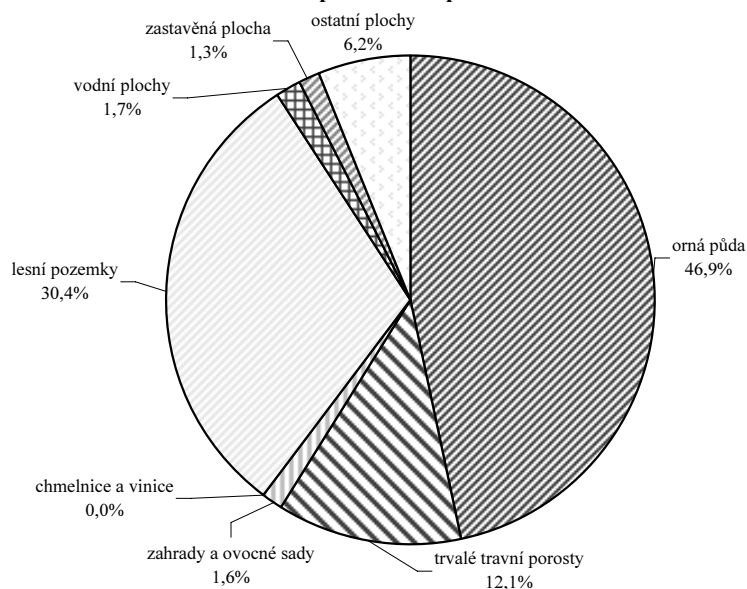


# Kraj Vysočina

## Výměra půdy na 1 obyvatele v roce 2010



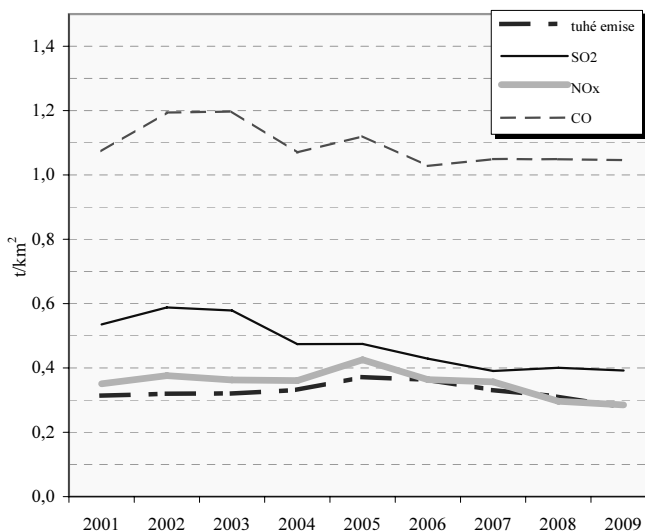
## Struktura podle druhů pozemků v roce 2010



## Emise hlavních znečišťujících látek REZZO 1 - 3 v roce 2008 (t/rok)

Území	Emise tuhých látek	Oxid siřičitý (SO <sub>2</sub> )	Oxidy dusíku (NO <sub>x</sub> )	Oxid uhelnatý (CO)
Havlíčkův Brod	312,8	488,3	254,1	1 342,5
Jihlava	299,8	307,6	634,6	1 489,6
Pelhřimov	518,0	548,7	490,4	1 511,0
Třebíč	365,5	331,9	218,5	1 051,2
Žďár n. Sázavou	391,2	989,3	339,4	1 715,7
kraj	2 412,7	2 665,8	1 937,0	7 110,0
Česká republika	31 394,1	174 026,8	130 396,4	208 032,2
% kraje v rámci ČR	7,7	1,5	1,5	3,4

## Měrné emise (REZZO 1 - 3)



1) emise VOC, TZL, a NH<sub>3</sub> z nesledovaných zdrojů použítí rozpouštědel, chovu hosp. zvířat a stavebních činností údaje za okresy nezahrnují

2) nezahrnuje plošné tuhé emise VOC, TZL, a NH<sub>3</sub> z nesledovaných zdrojů použítí rozpouštědel, chovu hosp. zvířat a stavebních činností