

## Karlovarský kraj

### Vzdělávání - základní přehled

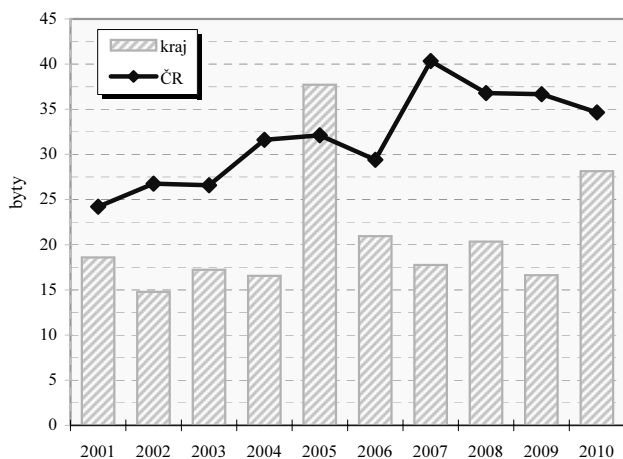
(školní rok 2010/11)

Ukazatel	MŠ	ZŠ	SŠ-celkem	Gymnazia	OOV SŠ*	Střediska praktick. vyučov.	Nástavbové studium	Konzervatoř	VOŠ
Školy	120	112	38	10	32	2	11	—	4
Třídy/stud.skup.(VOŠ)	367	1 234	671	137,0 <sup>3)</sup>	453,0 <sup>3)</sup>	.	20 <sup>3)</sup>	—	21 <sup>3)</sup>
Děti / žáci / studenti	8 916	23 235	14 845	3 591	10 075	146	1 179	—	435
Nově přijatí	.	2 760	4 208	597	3 038	.	573	—	178
Absolventi za minulý školní rok	.	.	2 687	576	1 917	.	194	—	91
Počty zaměstnanců <sup>1),2)</sup>	901,6	2 366,4	1 569,0	342,1 <sup>4)</sup>	.	.	.	—	27,5
Počty pedagogů /pracovníků (SPV) <sup>1)</sup>	681,3	1 705,1	1 224,2	.	.	6,0	.	—	38,2

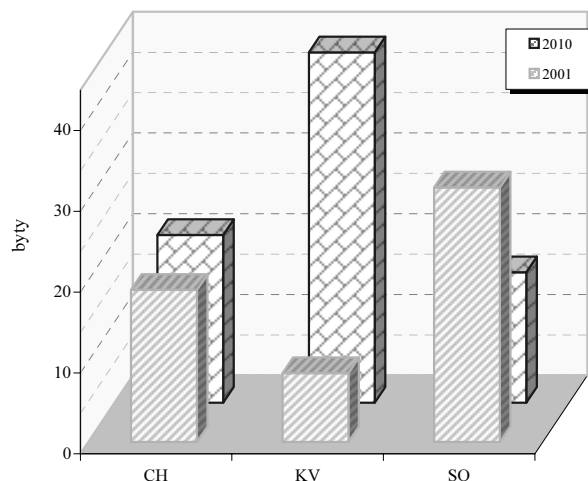
Pramen: Ústav pro informace ve vzdělávání. Údaje jsou včetně škol pro žáky se speciálními vzdělávacími potřebami, kromě údajů o počtu zaměstnanců gymnázií, které jsou beze škol pro žáky se speciálními vzdělávacími potřebami. Počet SŠ celkem není součtem počtů škol podle jednotlivých druhů, protože školy mohou realizovat svou činnost souběžně na různých druzích, formách a oborech vzdělávání.

\*Školy vyučující obory odborného vzdělání SŠ bez oborů nástavbového studia; 1) přepočtení na plně zaměstnané; 2) průměrný evidenční počet, data za rok 2010; 3) včetně SŠ se sportovním zaměřením

**Dokončené byty na 10 000 obyvatel**



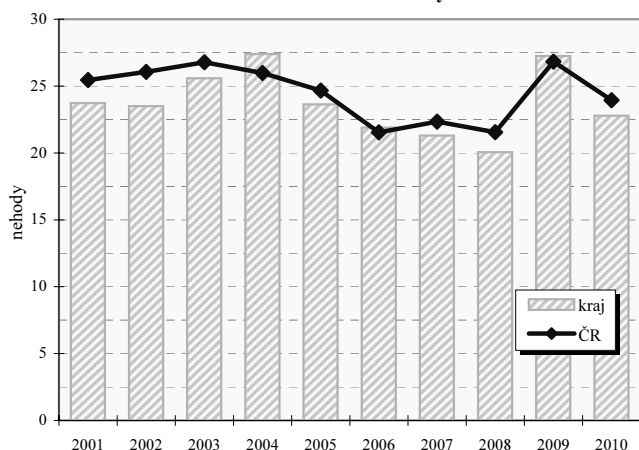
**Dokončené byty na 10 000 obyvatel v okresech**



### Vybrané ukazatele dopravy

Ukazatel	2004	2007	2010	Ukazatel	2004	2007	2010
Provozovaná vozidla celkem	153 861	175 912	181 928	Délka komunikací celkem v km	2 049	2 044	2 054
z toho : osobní automobily	106 900	121 850	124 611	v tom dálnice	-	-	-
nákladní automobily	9 780	13 032	13 484	silnice 1.třídy	227	226	236
motocykly	14 591	16 410	17 874	silnice 2.třídy	563	562	471
autobusy	591	603	545	silnice 3.třídy	1 259	1 256	1 347

**Dopravní nehody při nichž došlo ke zranění nebo usmrcení na 10 000 obyvatel**



**Dopravní nehody při nichž došlo ke zranění nebo usmrcení na 10 000 obyvatel v okresech**

