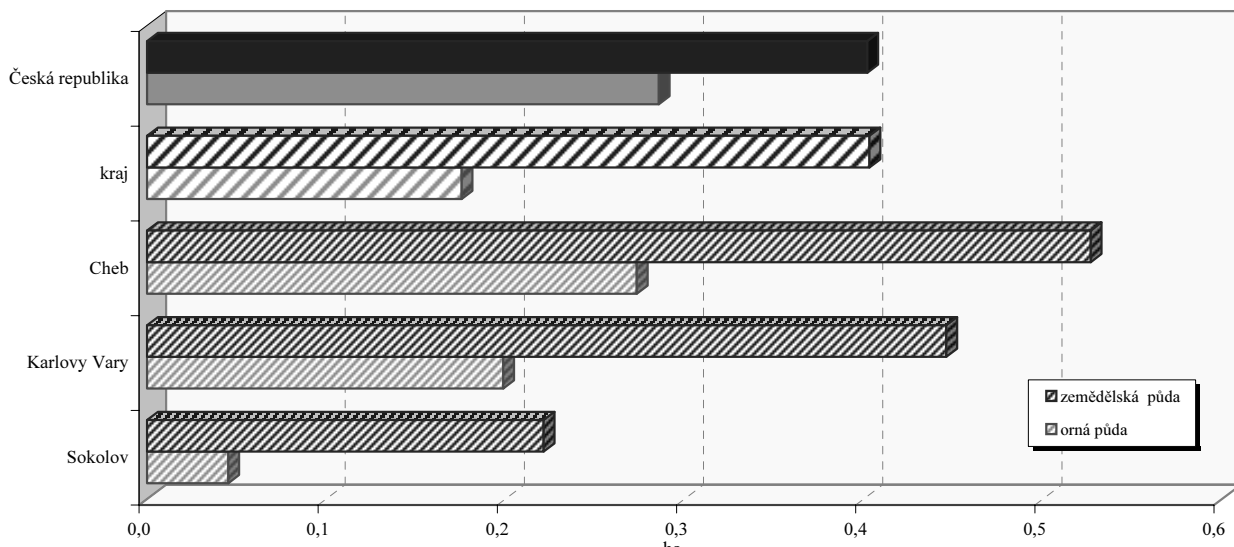
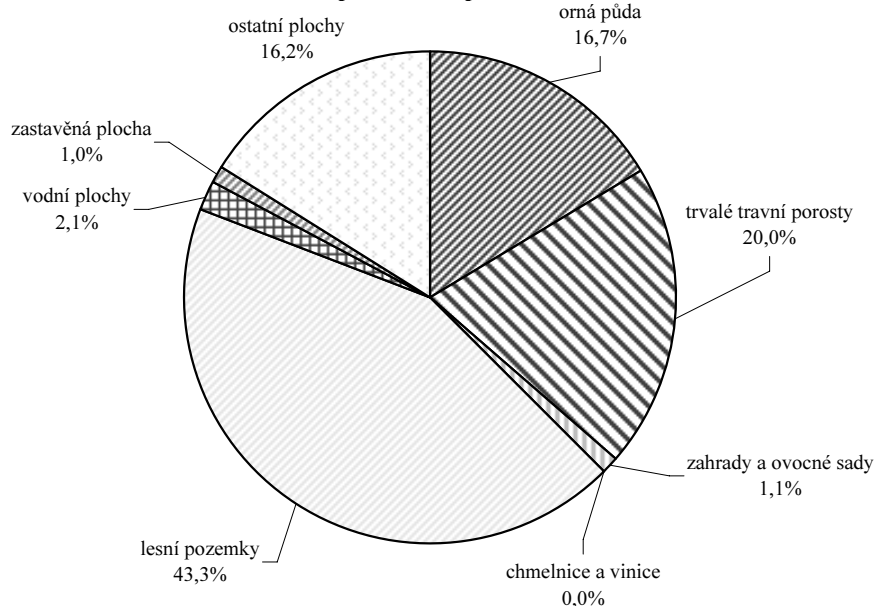


## Karlovarský kraj

Výměra půdy na 1 obyvatele v roce 2010



Struktura podle druhů pozemků v roce 2010

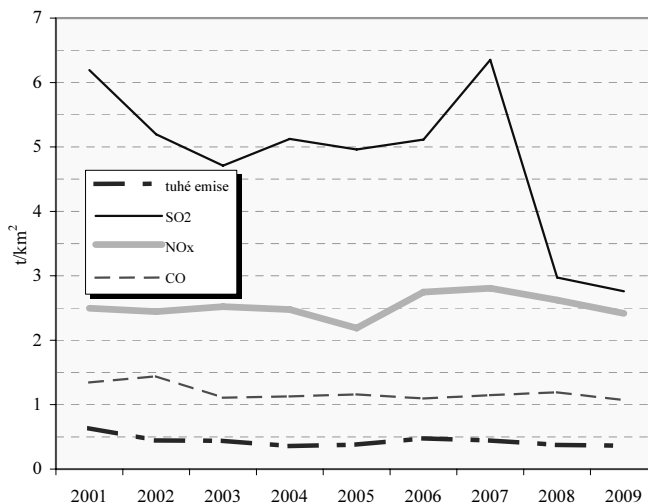


Emise hlavních znečišťujících látek REZZO 1 - 3 v roce 2009 (t/rok)

Území	Emise tuhých látek <sup>1)</sup>	Oxid siřičitý (SO <sub>2</sub> )	Oxidy dusíku (NO <sub>x</sub> )	Oxid uhelnatý (CO)
Cheb	205,8	550,1	240,3	904,7
Karlovy Vary	239,0	756,9	295,8	1 113,9
Sokolov	757,6	7 838,2	7 472,1	1 530,7
kraj	1 282,0	9 145,2	8 008,2	3 549,3
Česká republika	31 394,1	174 026,8	130 396,4	208 032,2
% kraje v rámci ČR	4,1	5,3	6,1	1,7

1) emise VOC, TZL, a NH<sub>3</sub> z nesledovaných zdrojů použití rozpouštědel, chovu hosp. zvířat a stavebních činností údaje za okresy nezahnují

Měrné emise (REZZO 1 - 3)<sup>2)</sup>



2) nezahnuje plošné tuhé emise VOC, TZL, a NH<sub>3</sub> z nesledovaných zdrojů použití rozpouštědel, chovu hosp. zvířat a stavebních činností