

Plzeňský kraj

Vzdělávání - základní přehled

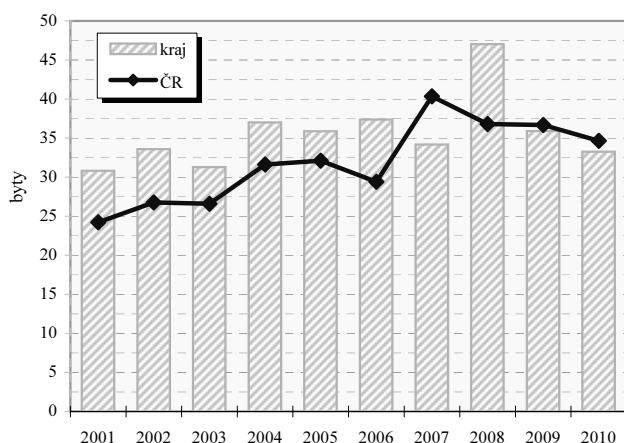
(školní rok 2010/11)

Ukazatel	MŠ	ZŠ	SŠ-celkem	Gymnázia	OOV SŠ*	Střediska praktick. vyučov.	Nástavbové studium	Konzervatoř	VOŠ
Školy	260	222	62	14	50	—	25	1	5
Třídy/stud.skup.(VOŠ)	760	2 223	1 162	227,0 ³⁾	802,0 ³⁾	—	49 ³⁾	x	52 ³⁾
Děti / žáci / studenti	17 818	42 078	26 815	6 330	17 961	—	2 524	186	1 572
Nově přijatí	.	5 077	7 113	1 019	4 806	—	1 288	28	684
Absolventi za minulý školní rok	.	.	6 136	1 055	4 350	—	731	13	281
Počty zaměstnanců ^{1),2)}	1 804,4	4 173,4	2 844,8	618,9 ⁴⁾	.	—	.	60,5	92,9
Počty pedagogů /pracovníků (SPV) ¹⁾	1 396,0	3 094,1	2 234,9	.	.	—	.	43,4 ²⁾	83,4

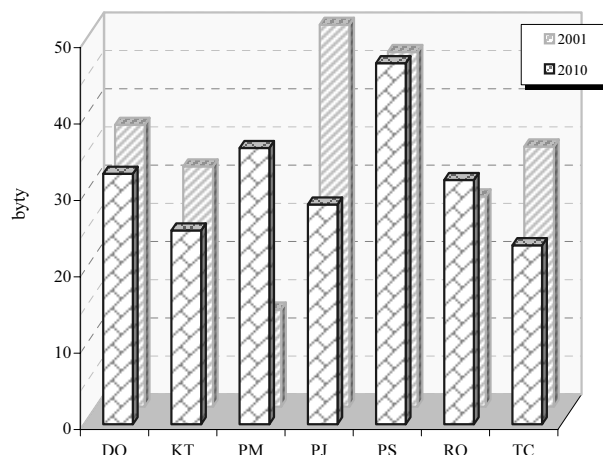
Pramen: Ústav pro informace ve vzdělávání. Údaje jsou včetně škol pro žáky se speciálními vzdělávacími potřebami, kromě údajů o počtu zaměstnanců gymnázií, které jsou bez škol pro žáky se speciálními vzdělávacími potřebami. Počet SŠ celkem není součtem počtů škol podle jednotlivých druhů, protože školy mohou realizovat svou činnost souběžně na různých druzích, formách a oborech vzdělávání.

*Školy vyučující obory odborného vzdělání SŠ bez oborů nástavbového studia; 1) přepočtení na plně zaměstnané; 2) průměrný evidenční počet, data za rok 2010; 3) včetně SŠ se sportovním zaměřením

Dokončené byty na 10 000 obyvatel



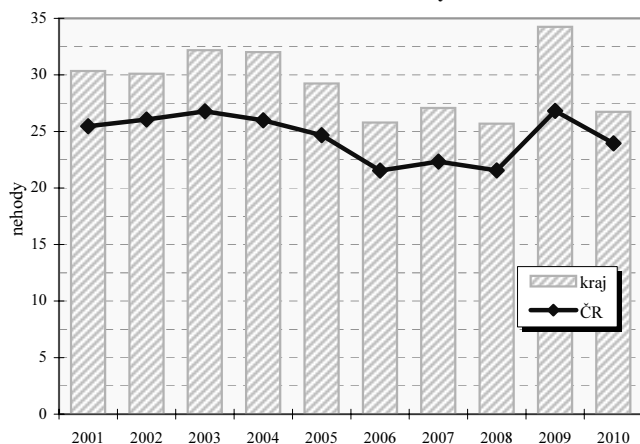
Dokončené byty na 10 000 obyvatel v okresech



Vybrané ukazatele dopravy

Ukazatel	2004	2007	2010	Ukazatel	2004	2007	2010
Provozovaná vozidla celkem	375 393	421 493	443 236	Délka komunikací celkem v km	5 122	5 129	5 129
z toho : osobní automobily	230 238	258 062	268 627	v tom dálnice	106	109	109
nákladní automobily	20 770	28 302	30 547	silnice 1.třídy	411	419	421
motocykly	50 639	55 041	58 148	silnice 2.třídy	1 510	1 510	1 500
autobusy	1 039	1 084	986	silnice 3.třídy	3 095	3 091	3 099

Dopravní nehody při nichž došlo ke zranění nebo usmrcení na 10 000 obyvatel



Dopravní nehody při nichž došlo ke zranění nebo usmrcení na 10 000 obyvatel v okresech

