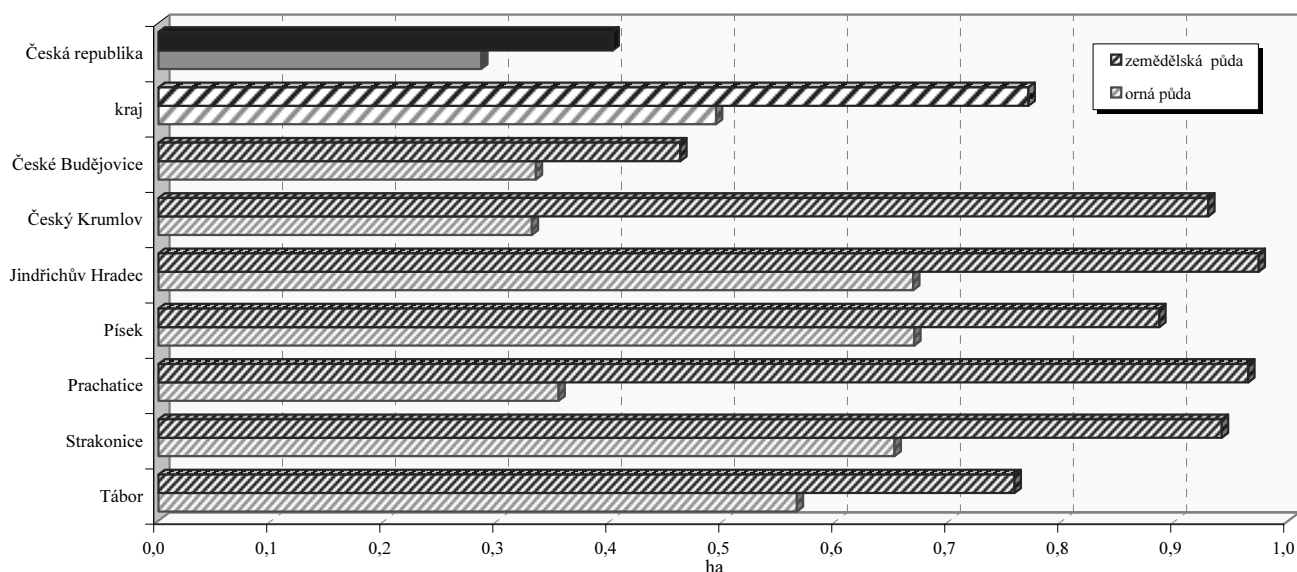
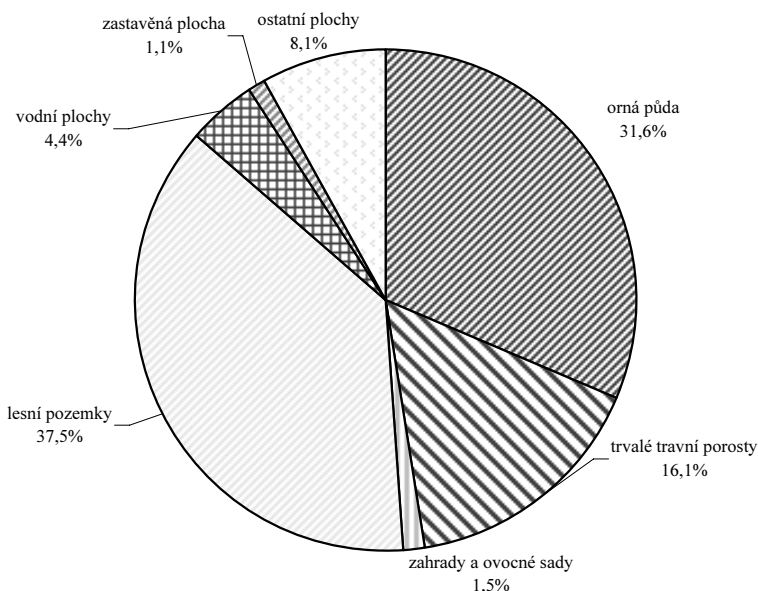


## Jihočeský kraj

Výměra půdy na 1 obyvatele v roce 2010



Struktura podle druhů pozemků v roce 2010

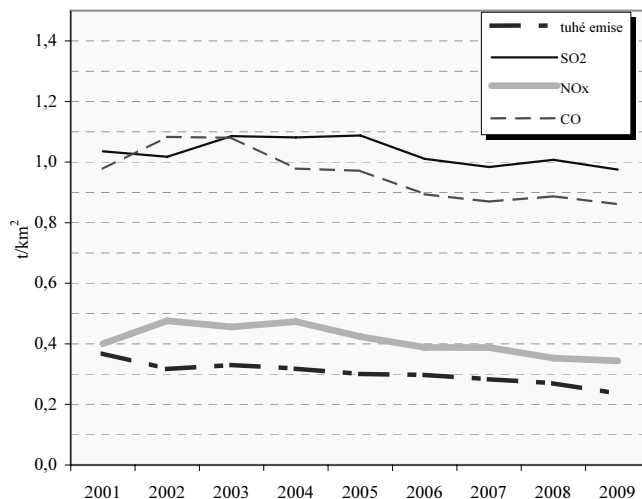


Emise hlavních znečišťujících látek REZZO 1 - 3 v roce 2009 (t/rok)

Území	Emise tuhých látek <sup>1)</sup>	Oxid siřičitý (SO <sub>2</sub> )	Oxidy dusíku (NO <sub>x</sub> )	Oxid uhelnatý (CO)
České Budějovice	498,7	2 626,6	982,9	1 630,5
Český Krumlov	266,4	641,7	210,6	905,7
Jindřichův Hradec	316,6	556,5	253,4	1 283,8
Písek	232,4	1 013,6	202,9	1 060,1
Prachatice	320,5	278,7	101,2	686,1
Strakonice	247,6	1 632,7	503,8	1 203,8
Tábor	487,5	3 058,1	1 205,0	1 888,7
kraj	2 882,4	9 807,9	3 459,8	8 658,7
Česká republika	31 394,1	174 026,8	130 396,4	208 032,2
% kraje v rámci ČR	9,2	5,6	2,7	4,2

1) emise VOC, TZL, a NH<sub>3</sub> z nesledovaných zdrojů použití rozpouštědel, chovu hosp. zvířat a stavebních činností údaje za okresy nezahrnují

Měrné emise (REZZO 1 - 3)<sup>2)</sup>



2) nezahrnuje plošné tuhé emise VOC, TZL, a NH<sub>3</sub> z nesledovaných zdrojů použití rozpouštědel, chovu hosp. zvířat a stavebních činností