

Hlavní město Praha

Vzdělávání - základní přehled

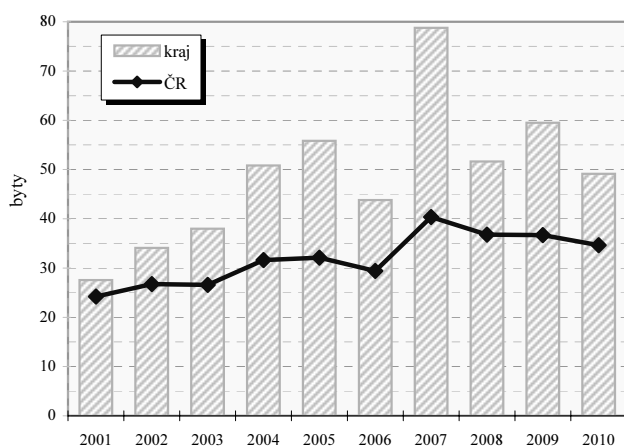
(školní rok 2010/11)

Ukazatel	MŠ	ZŠ	SŠ-celkem	Gymnázia	OOV SŠ*	Střediska praktick. vyučov.	Nástavbové studium	Konzervatoř	VOŠ
Školy	331	251	200	68	137	14	46	8	39
Třídy/stud.skup.(VOŠ)	1 436	3 723	3 038	920,0 ³⁾	1757,2 ³⁾	.	87 ³⁾	x	258 ³⁾
Děti / žáci / studenti	35 264	74 151	70 583	24 109	41 347	668	5 127	1 511	6 673
Nově přijatí	.	10 063	17 953	4 185	11 295	.	2 473	281	2 758
Absolventi za minulý školní rok	.	.	14 640	3 891	9 257	.	1 492	151	1 530
Počty zaměstnanců ^{1),2)}	3 691,9	7 289,5	7 460,2	2 459,9 ⁴⁾	.	.	.	434,1	458,1
Počty pedagogů /pracovníků (SPV) ¹⁾	2 818,4	5 306,8	5 999,7	.	.	65,9	.	350,4 ²⁾	455,4

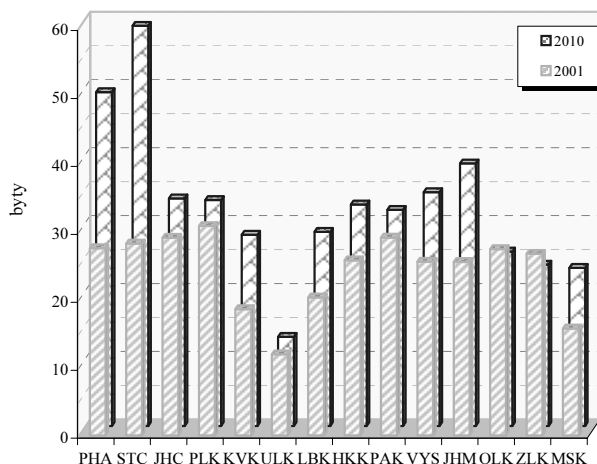
Pramen: Ústav pro informace ve vzdělávání. Údaje jsou včetně škol pro žáky se speciálními vzdělávacími potřebami, kromě údajů o počtu zaměstnanců gymnázií, které jsou beze škol pro žáky se speciálními vzdělávacími potřebami. Počet SŠ celkem není součtem počtů škol podle jednotlivých druhů, protože školy mohou realizovat svou činnost souběžně na různých druzích, formách a oborech vzdělávání.

*Školy vyučující obory odborného vzdělání SŠ bez oborů nástavbového studia; 1) přepočtení na plně zaměstnané; 2) průměrný evidenční počet, data za rok 2010; 3) třídy/studijní skupiny denního studia 4) včetně SŠ se sportovním zaměřením

Dokončené byty na 10 000 obyvatel



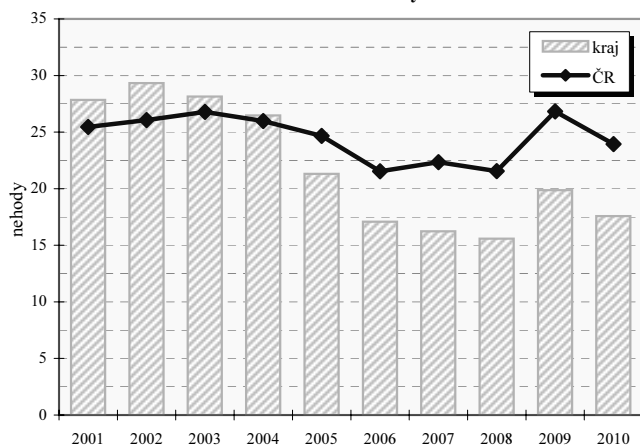
Dokončené byty na 10 000 obyvatel v krajích



Vybrané ukazatele dopravy

Ukazatel	2004	2007	2010	Ukazatel	2004	2007	2010
Provozovaná vozidla celkem	779 386	887 094	939 071	Délka komunikací celkem v km	72	72	84
z toho : osobní automobily	580 446	624 778	649 707	v tom dálnice	11	11	11
nákladní automobily	64 525	108 003	118 427	silnice 1.třídy	31	31	43
motocykly	57 616	68 502	75 702	silnice 2.třídy	30	30	30
autobusy	3 460	3 699	3 616	silnice 3.třídy	-	-	-

Dopravní nehody při nichž došlo ke zranění nebo usmrcení na 10 000 obyvatel



Dopravní nehody při nichž došlo ke zranění nebo usmrcení na 10 000 obyvatel v krajích

