

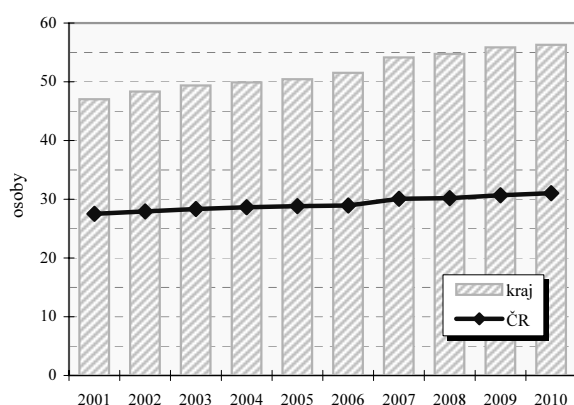
## Hlavní město Praha

### Zabezpečení zdravotní péče

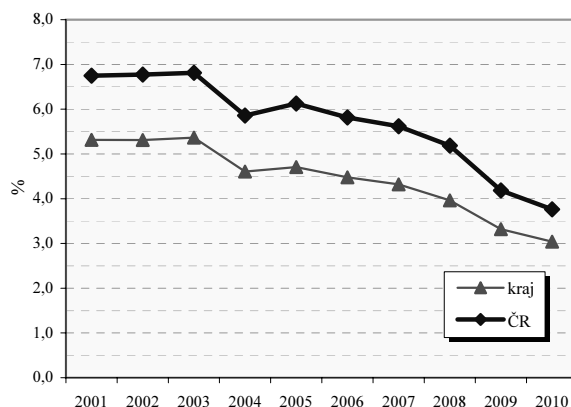
Samostatné ordinace praktického lékaře	Počet lékařů (přepočtené počty)			Počet obyvatel na 1 lékaře (k 31.12.)					
				kraj			ČR		
	2004	2007	2010	2004	2007	2010	2004	2007	2010
pro dospělé	546	534,2	573,1	1 876 <sup>1)</sup>	1 995 <sup>1)</sup>	1 912 <sup>1)</sup>	1 920 <sup>1)</sup>	1 987 <sup>1)</sup>	1 961 <sup>1)</sup>
pro děti	239,4	241,3	242,0	880 <sup>2)</sup>	863 <sup>2)</sup>	892 <sup>2)</sup>	1 039 <sup>2)</sup>	1 026 <sup>2)</sup>	1 032 <sup>2)</sup>
stomatologa	940,7	1 030,80	1 123,1	1 244	1 176	1 119	1 772	1 758	1 711
gynekologa	181,9	189,4	205,3	3 362 <sup>3)</sup>	3 308 <sup>3)</sup>	3 142 <sup>3)</sup>	4 732 <sup>3)</sup>	4 648 <sup>3)</sup>	4 322 <sup>3)</sup>
specialisty	1 258,30	1 264,00	1 499,3	930	959	839	1 727	1 787	1 495

1) počet obyvatel starších 14 let 2) počet obyvatel ve věku 0-19 3) počet žen

Lékaři ambulantní péče na 10 000 obyvatel



Průměrné procento pracovní neschopnosti celkem



### Vybrané ukazatele sociálního zabezpečení k 31.12.

Ukazatel	2003	2004	2005	2006	2007	2008	2009	2010
Počet příjemců důchodů celkem	289 791	293 364	295 502	299 200	301 835	303 891	305 839	309 679
z toho starobních	165 626	170 204	173 442	177 335	180 286	183 708	186 565	198 350
z toho invalidních plných	28 251	28 630	28 675	28 973	29 152	28 809	28 513	21 024
Průměrný důchod celkem v Kč	7 376	7 601	8 100	8 587	9 194	10 100	10 519	10 634
Průměrný starobní důchod v Kč	7 549	7 778	8 291	8 768	9 370	10 289	10 730	10 817
Průměrný plný invalidní důchod v Kč	6 851	7 035	7 474	7 890	8 422	9 262	9 600	9 600

Struktura služeb sociální péče v roce 2010 podle počtu míst/ bytů<sup>1)</sup>

