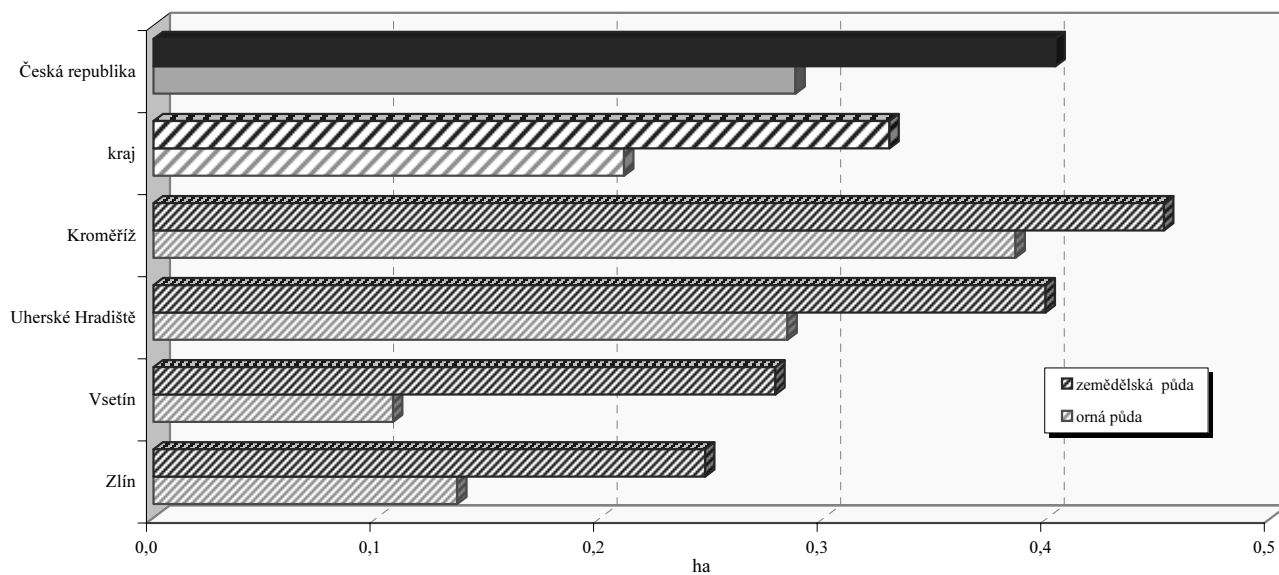
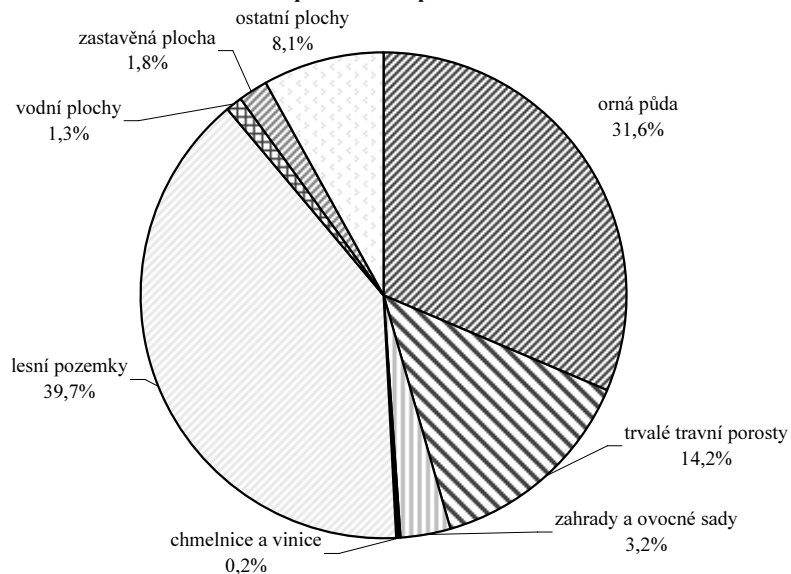


Zlínský kraj

Výměra půdy na 1 obyvatele v roce 2009



Struktura podle druhů pozemků v roce 2009



Emise hlavních znečišťujících látek REZZO 1 - 3 v roce 2008 (t/rok)

Území	Emise tuhých látek	Oxid siřičitý (SO ₂)	Oxidy dusíku (NO _x)	Oxid uhelnatý (CO)
Kroměříž	129,8	303,9	169,3	380,8
Uherské Hradiště	162,6	500,2	248,3	493,5
Vsetín	452,6	1 527,2	1 289,2	1 445,8
Zlín	334,7	3 116,0	1 218,9	1 083,0
kraj	1 079,7	5 447,3	2 925,7	3 403,1
Česká republika	32 010,5	176 394,3	139 779,3	222 489,8
% kraje v rámci ČR	3,4	3,1	2,1	1,5

Měrné emise (REZZO 1 - 3)

