

## Pardubický kraj

### Vzdělávání - základní přehled

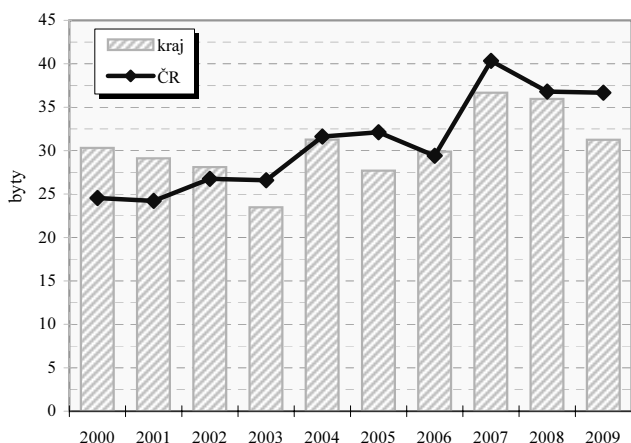
( školní rok 2009/10)

Ukazatel	MŠ	ZŠ	SŠ-celkem	Gymnázia	OOV SŠ*	Střediska praktick. vyučov.	Nástavbové studium	Konzervatoř	VOŠ
Školy	307	252	79	21	59	1	17	1	11
Třídy/stud.skup.(VOŠ)	691	2 165	1 117	254 <sup>3)</sup>	781 <sup>3)</sup>	.	22 <sup>3)</sup>	x	54 <sup>3)</sup>
Děti / žáci / studenti	16 629	41 266	26 969	6 910	18 871	108	1 188	222	1516
Nově přijatí	.	4 672	7 147	1 167	5 420	.	560	36	610
Absolventi za minulý školní rok	.	.	5 909	1 231	4 288	.	390	36	441
Počty zaměstnanců <sup>1),2)</sup>	1 726,7	4 098,8	2993,2	656,0 <sup>4)</sup>	.	.	.	51,8	85,2
Počty pedagogů /pracovníků (SPV) <sup>1)</sup>	1 305,4	3 003,5	2306,7	.	.	9,0	.	50,4	102,6

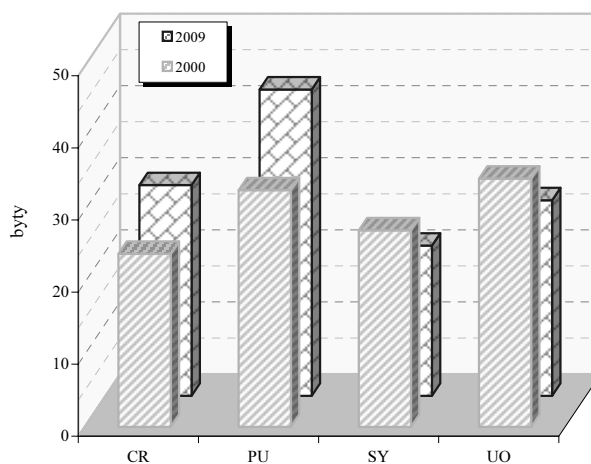
Pramen: Ústav pro informace ve vzdělávání. Údaje jsou včetně škol pro žáky se speciálními vzdělávacími potřebami, kromě údajů o počtu zaměstnanců gymnázií, které jsou beze škol pro žáky se speciálními vzdělávacími potřebami. Počet SŠ celkem není součtem počtů škol podle jednotlivých druhů, protože školy mohou realizovat svou činnost souběžně na různých druzích, formách a oborech vzdělávání.

\*Školy vyučující obory odborného vzdělání SŠ bez oborů nástavbového studia; 1) přepočtení na plně zaměstnané; 2) průměrný evidenční počet zaměstnanců, data za rok 2009; 3) třídy/studijní skupiny denního studia 4) včetně SŠ se sportovním zaměřením

**Dokončené byty na 10 000 obyvatel**



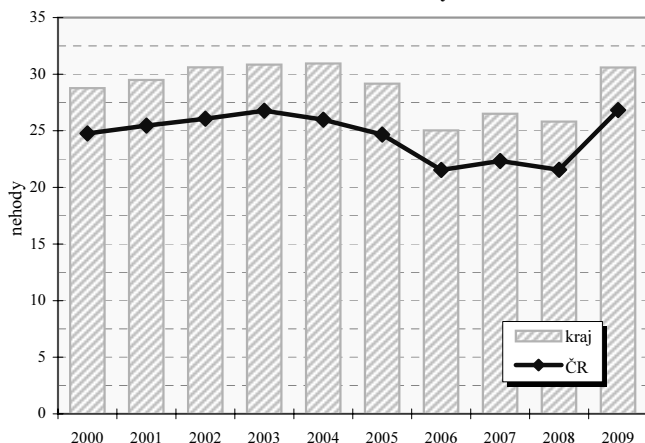
**Dokončené byty na 10 000 obyvatel v okresech**



### Vybrané ukazatele dopravy

Ukazatel	2003	2006	2009	Ukazatel	2003	2006	2009
Provozovaná vozidla celkem	312 012	342 499	369 865	Délka komunikací celkem v km	3 580,0	3 590,0	3 604,0
z toho : osobní automobily	177 944	198 491	214 220	v tom dálnice	-	8,0	9,0
nákladní automobily	15 688	20 483	24 406	silnice 1.třídy	445,0	454,0	462,0
motocykly	54 798	56 519	59 200	silnice 2.třídy	912,0	906,0	912,0
autobusy	1 192	1 168	1 380	silnice 3.třídy	2 223,0	2 222,0	2 221,0

**Dopravní nehody při nichž došlo ke zranění nebo usmrcení na 10 000 obyvatel**



**Dopravní nehody při nichž došlo ke zranění nebo usmrcení na 10 000 obyvatel v okresech**

