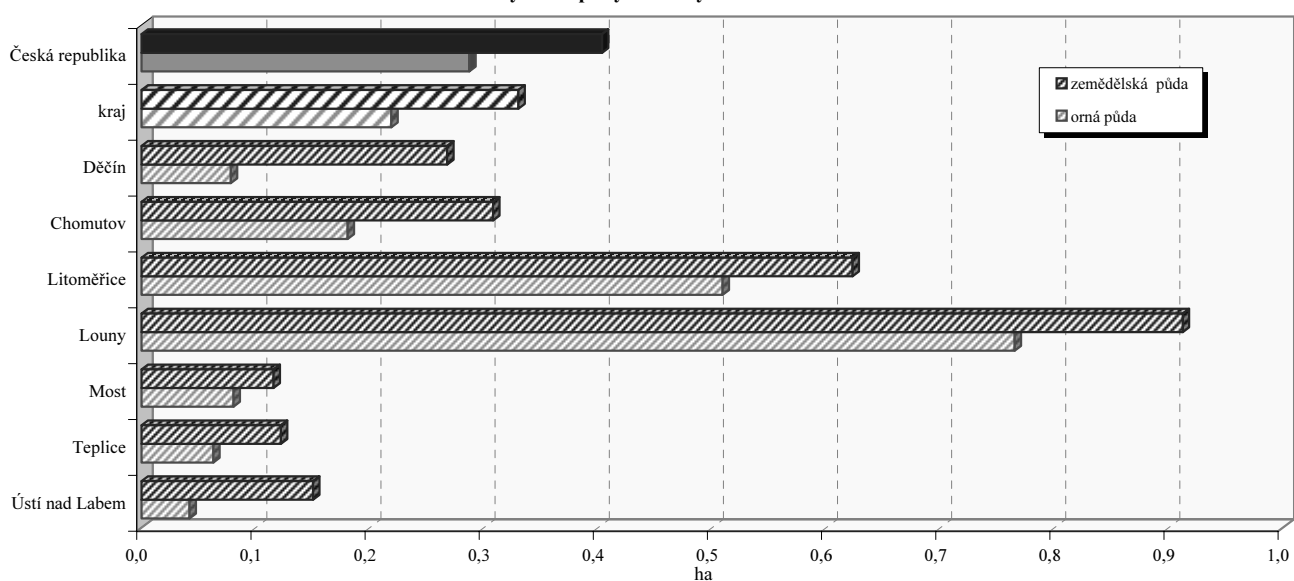
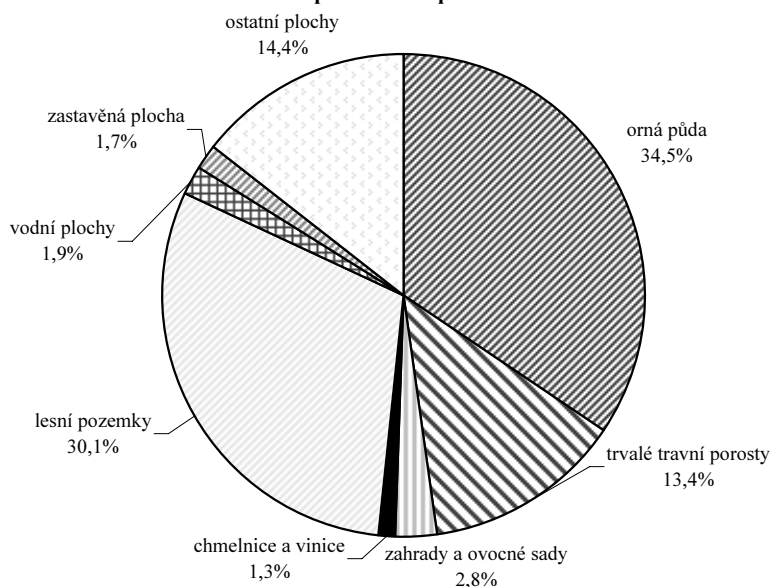


Ústecký kraj

Výměra půdy na 1 obyvatele v roce 2009



Struktura podle druhů pozemků v roce 2009



Emise hlavních znečišťujících látek REZZO 1 - 3 v roce 2008 (t/rok)

Území	Emise tuhých látek	Oxid siřičitý (SO ₂)	Oxidy dusíku (NO _x)	Oxid uhelnatý (CO)
Děčín	346,1	873,4	319,1	1 714,1
Chomutov	815,5	21 987,0	21 647,2	1 954,0
Litoměřice	442,6	2 609,7	2 622,7	3 313,8
Louny	576,4	5 764,9	14 001,6	2 263,1
Most	430,8	14 929,9	7 394,4	1 728,7
Teplice	476,9	11 306,7	8 109,9	919,8
Ústí nad Labem	180,9	2 231,4	1 868,2	945,0
kraj	3 269,2	59 703,0	55 963,1	12 838,5
Česká republika	32 010,5	176 394,3	139 779,3	222 489,8
% kraje v rámci ČR	10,2	33,8	40,0	5,8

Měrné emise (REZZO 1 - 3)

